

工事期間中は車線規制や固定規制を実施させていただきます。  
工事の詳細はWEBサイトにてご確認ください。



固定規制イメージ



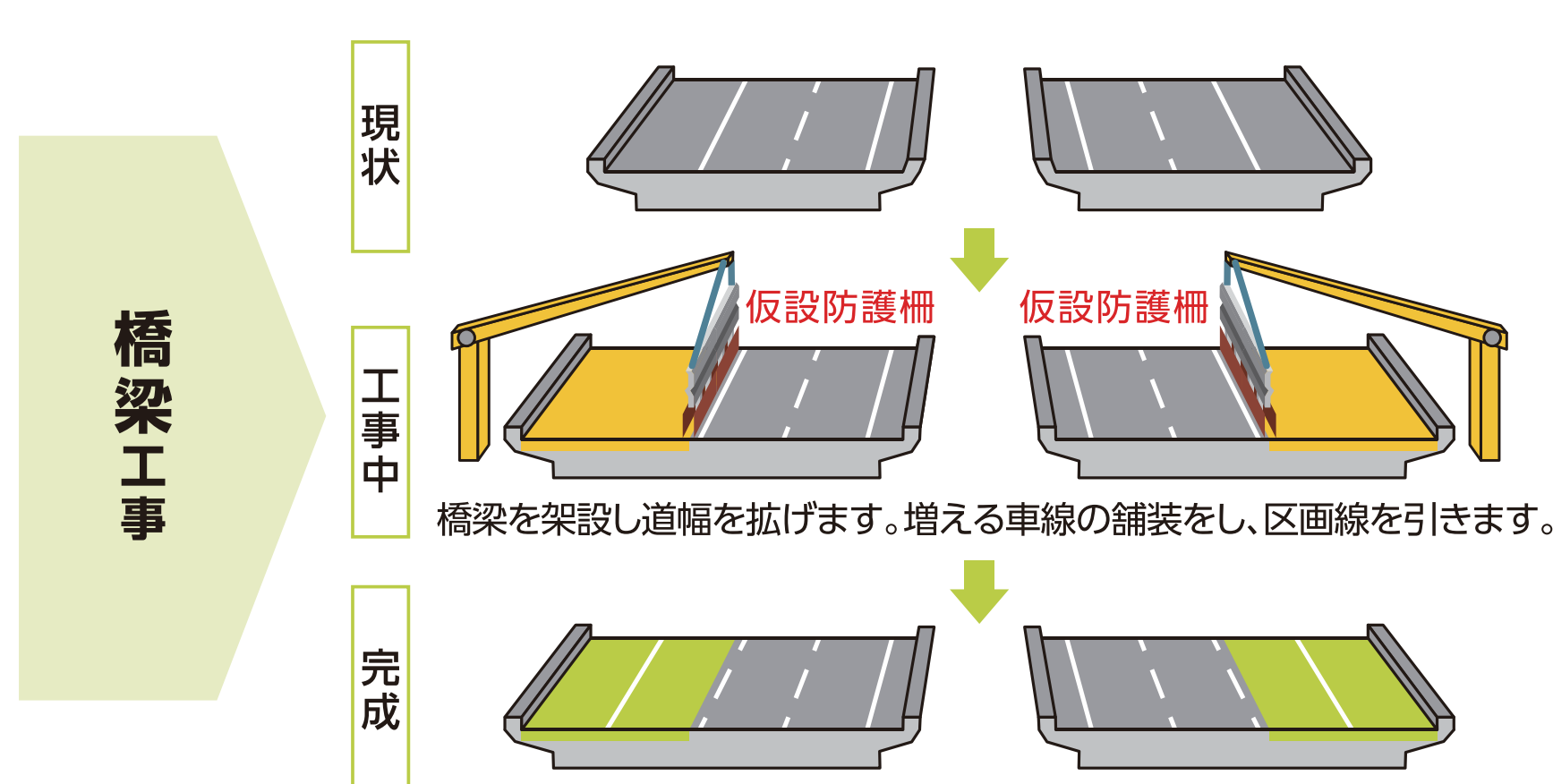
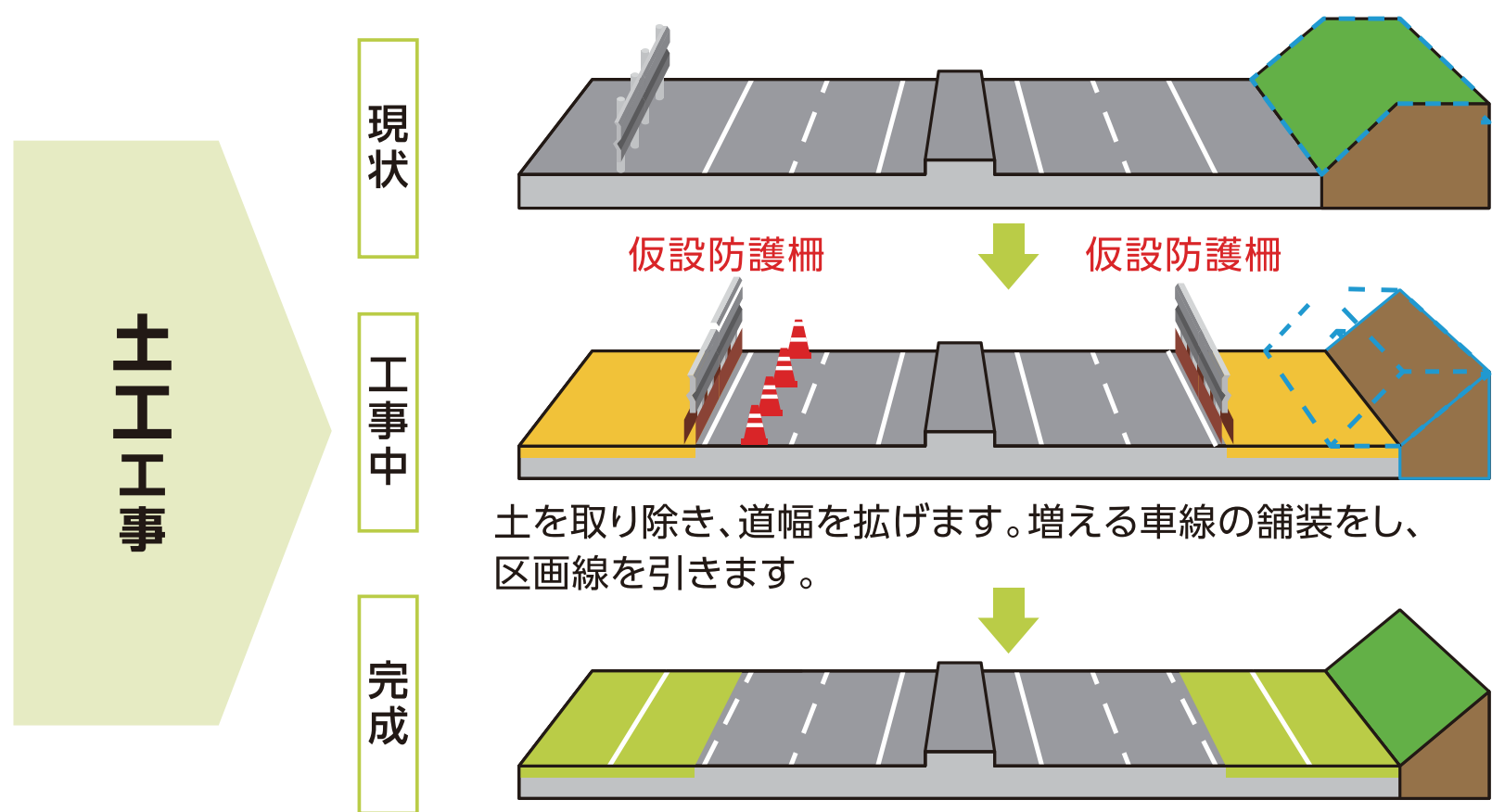
夜間車線規制イメージ



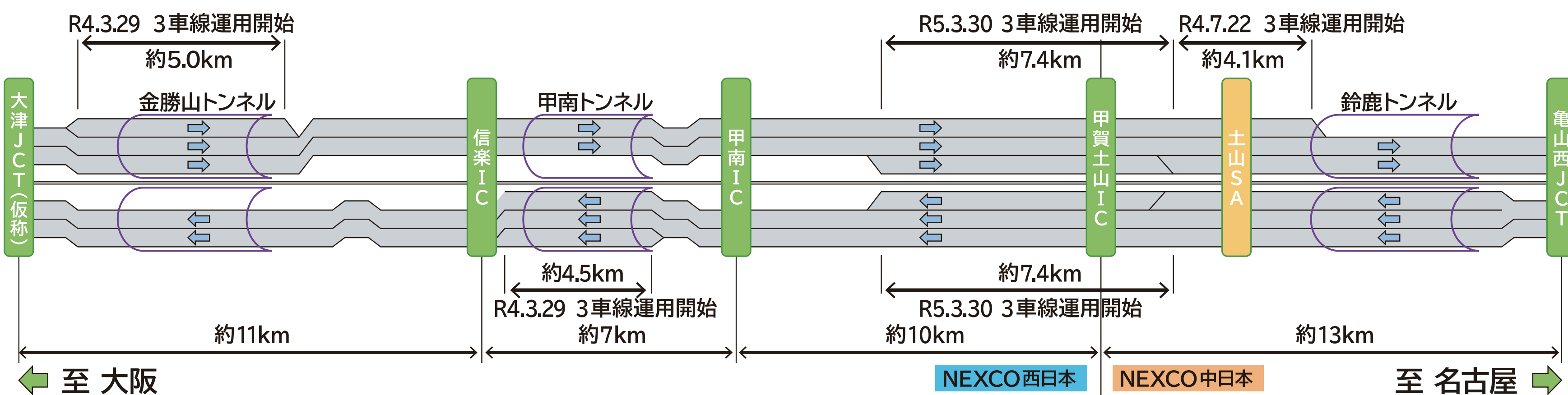
### 6車線化工事の内容

6車線化に向け、土工工事や橋梁工事、そして舗装工事などを行います。

※仮設防護柵設置時に車線規制をおこないます。  
※工事中は路肩がせまくなるので、注意して安全走行をお願いします。



### 完成区間情報



電話でのお問い合わせ (24時間年中無休・通話料無料)

インターネット

近畿地区 ▶ NEXCO西日本  
お客さまセンター

☎ 0120-924-863  
上記電話をご利用にならない場合は  
06-6876-9031 (通話料有料)

中部地区 ▶ NEXCO中日本  
お客さまセンター

☎ 0120-922-229  
上記電話をご利用にならない場合は  
052-223-0333 (通話料有料)

工事情報は  
コチラ!

新名神 6車線化

検索

<https://corp.w-nexco.co.jp/shinmeishin/6shasen>



※スマートフォンからでもご利用いただけます。 ※新名神6車線化事業の工事に関する情報などをお知らせいたします。

令和4年、令和5年に一部区間で3車線での運用を開始しました!