

E2 山陽自動車道 宇部下関線 宇部 JCT～下関 JCT 間 夜間通行止めは終了しました

一工事へのご理解とご協力をいただきまして誠にありがとうございました一

NEXCO 西日本中国支社(広島市安佐南区、支社長:赤松 邦康)が実施しておりました E2 山陽自動車道 宇部下関線 宇部ジャンクション(JCT)～下関 JCT 間の夜間通行止めは、12月13日(金曜)朝6時をもちまして終了いたしました。

期間中はう回路をご利用いただくなど、ご不便とご迷惑をお掛けしました。

工事へのご理解とご協力をいただきまして誠にありがとうございました。

■夜間通行止め区間および主な工事等の内容

夜間通行止め区間 E2 山陽自動車道 宇部下関線 宇部 JCT～下関 JCT 間 (距離:28.1 km)
 主な工事等の内容 舗装補修工事、維持修繕作業(樹木伐採等)、トンネル設備点検

■夜間通行止め期間

令和6年12月9日(月曜)夜 から 12月13日(金曜)朝 まで
 各日 20時 から 翌朝 6時 まで(10時間) 計 4 夜間

月	火	水	木	金	土	日
12/9	12/10	12/11	12/12	12/13	12/14	12/15
20時 ■ 6時	20時 ■ 6時	20時 ■ 6時	20時 ■ 6時	20時 ■ 6時		

凡例 ■ 通行止め

■位置図



■ 状況写真

《舗装補修工事》

《施工前》



《施工後》



《維持修繕作業(樹木伐採等)》

《施工前》

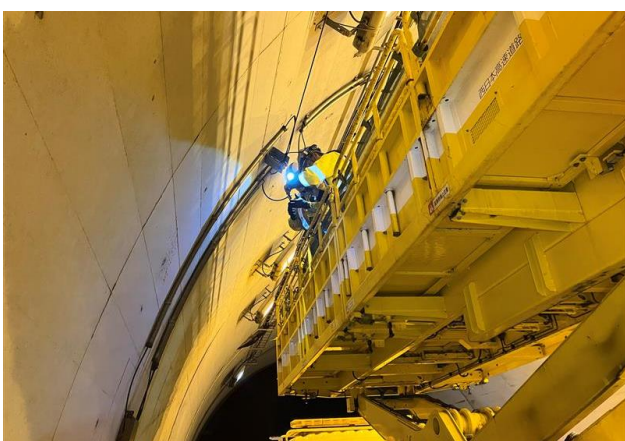


《施工後》



《トンネル設備点検》

《点検状況》



■ 渋滞等状況について

通行止め期間中、工事に伴う渋滞は発生しませんでした。