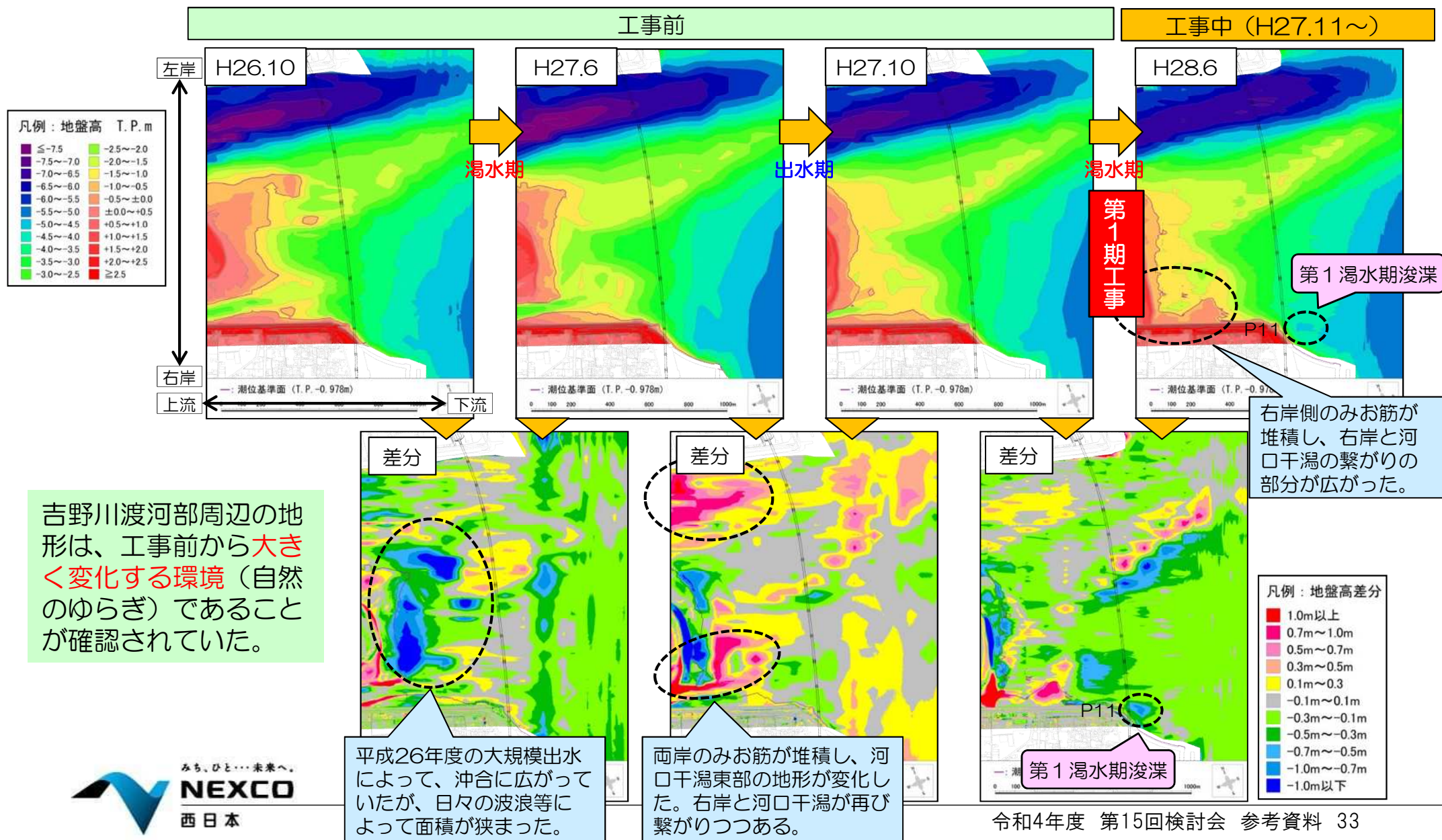


■ 環境モニタリング調査結果 ～工事前の地形変化～



吉野川渡河部周辺の地形は、工事前から大きく変化する環境（自然のゆらぎ）であることが確認されていた。

平成26年度の大規模出水によって、沖合に広がっていたが、日々の波浪等によって面積が狭まった。

両岸のみお筋が堆積し、河口干潟東部の地形が変化した。右岸と河口干潟が再び繋がりがつつある。

右岸側のみお筋が堆積し、右岸と河口干潟の繋がりの部分が広がった。