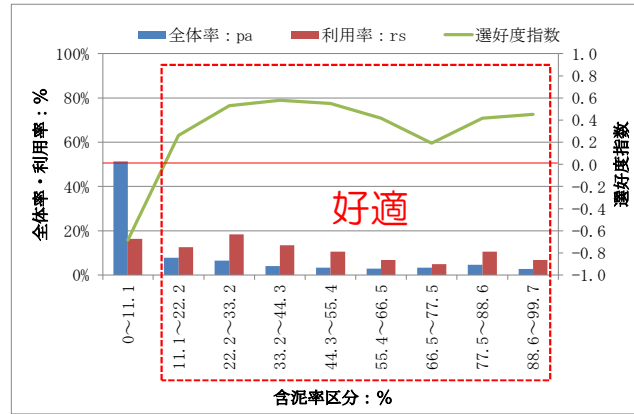
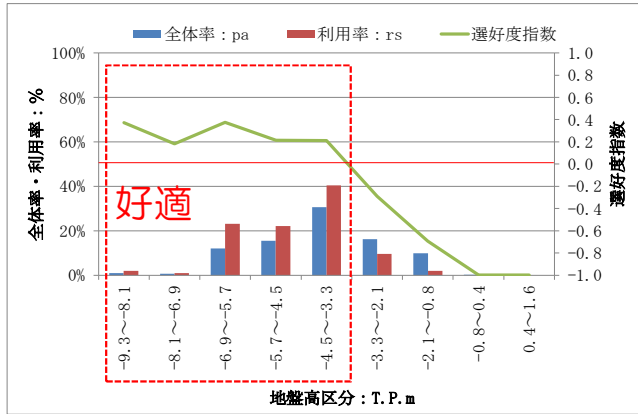
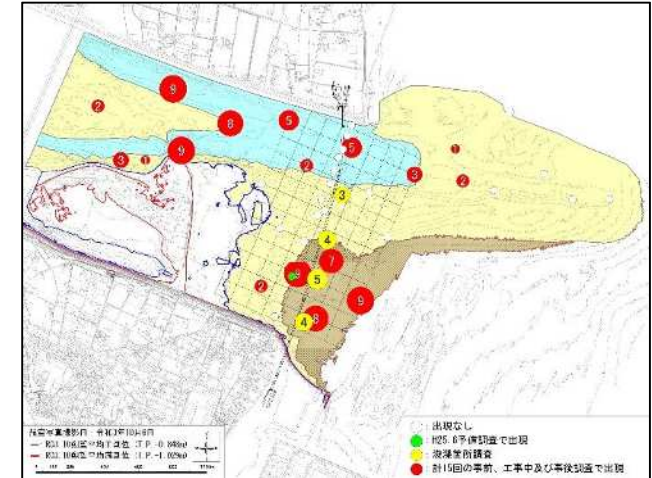


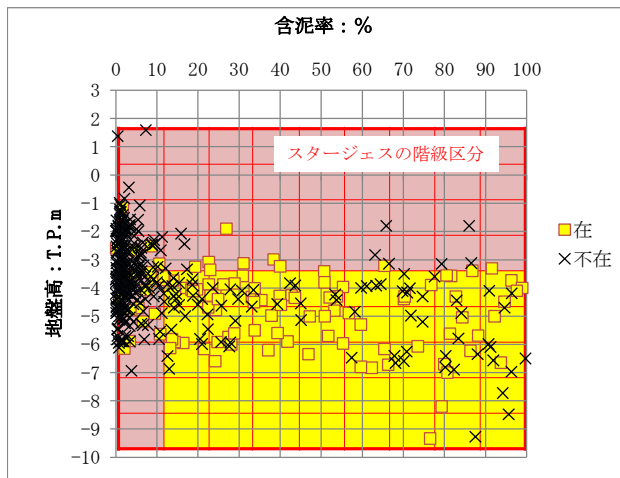
■チヨノハナガイの選好度モデル



■実際の出現場所



■選好度モデル



■選好度判定

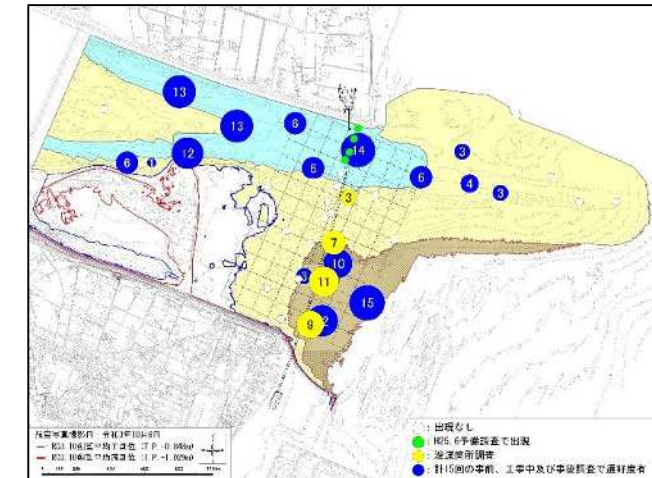
| 判定 | 不在 | 在 | 合計 |
|-------|-----|-----|-----|
| 選好性無し | 266 | 24 | 290 |
| 選好性有り | 81 | 80 | 161 |
| 合計 | 347 | 104 | 451 |

■モデル正解率

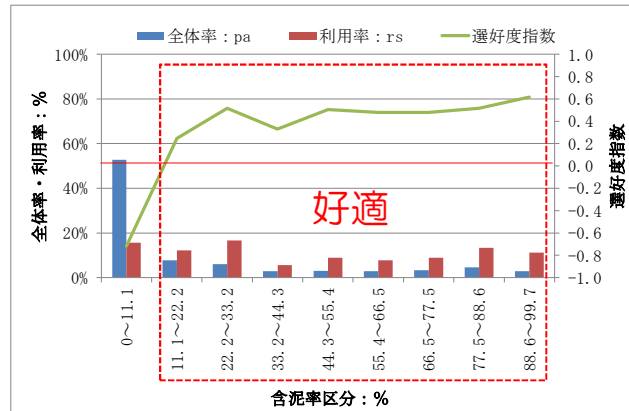
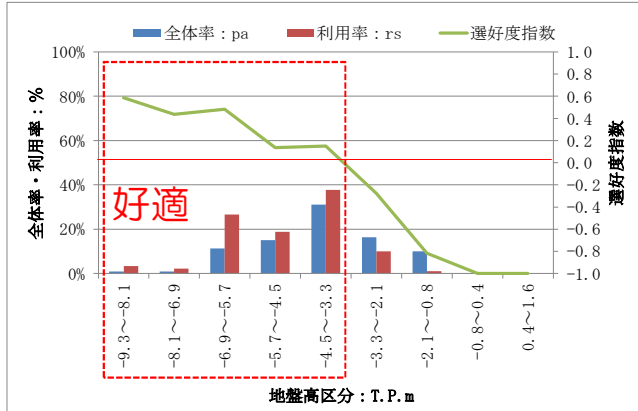
| | |
|-----|-------|
| 感度 | 76.9% |
| 特異度 | 76.7% |
| 正解率 | 76.7% |

- 地盤高：T.P.-9.3m～-3.3m
- 含泥率：11.1%～99.7%
- 全データ(n=451)に対してモデルを適用すると161箇所が好適性と判定 **※正解率76.7%**

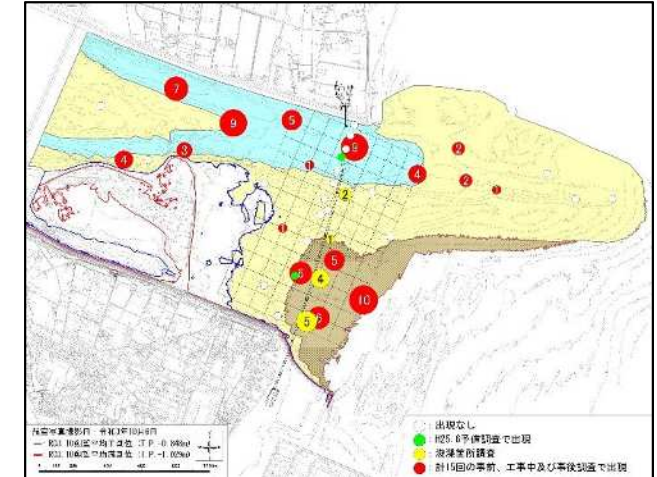
■選好度結果



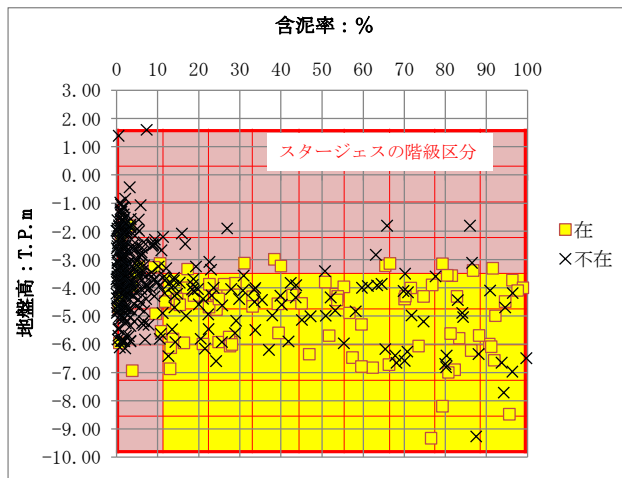
■シノブハネエラスピオの選好度モデル



■実際の出現場所



■選好度モデル



■選好度判定

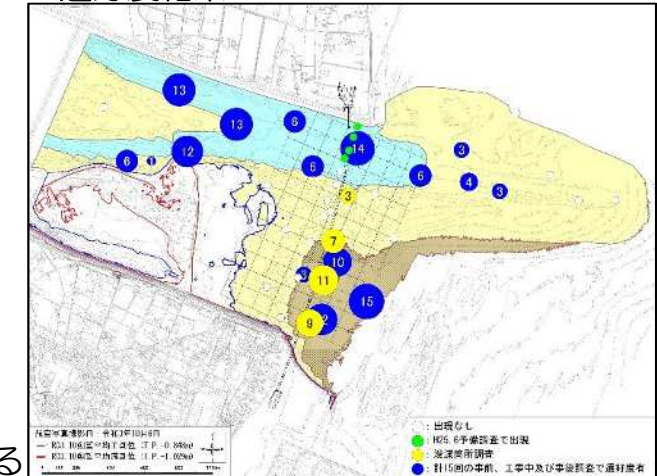
| 判定 | 不在 | 在 | 合計 |
|-------|-----|----|-----|
| 選好性無し | 270 | 20 | 290 |
| 選好性有り | 91 | 70 | 161 |
| 合計 | 361 | 90 | 451 |

■モデル正解率

| | |
|-----|-------|
| 感度 | 77.8% |
| 特異度 | 74.8% |
| 正解率 | 75.4% |

- 地盤高：T.P.-9.3m～-3.3m
- 含泥率：11.1%～99.7%
- 全データ(n=451)に対してモデルを適用すると161箇所が好適性と判定 ※正解率75.4%

■選好度結果

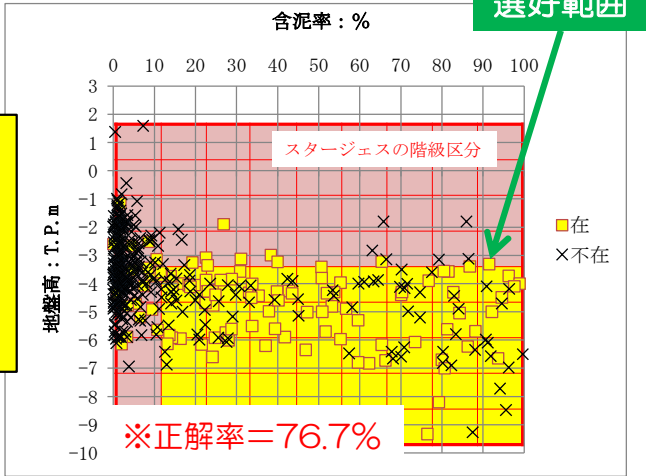


■ 浚渫の影響評価 ～ハビタット区分2の指標種のモデル化③～

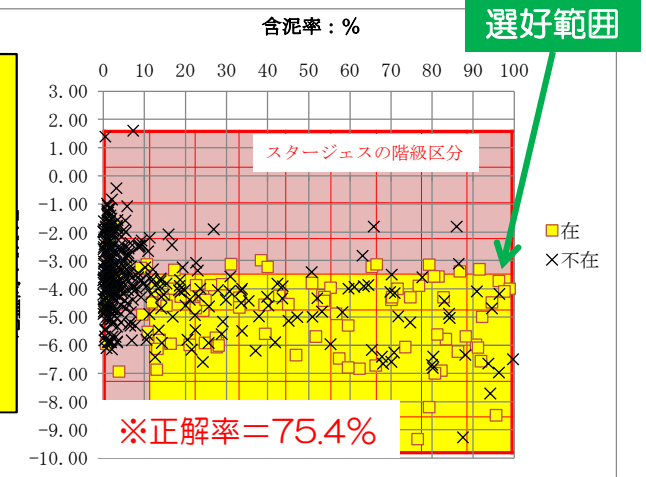
区分2の指標種の生息評価モデルには含泥率が必要であるため、調査地点のみの評価に制限された。チヨノハナガイは区分2で43地点確認されたことに対し60地点が生息可能場と評価し、シノブハネエラスピオは37地点確認されたことに対し60地点が生息可能場と評価された。これより、モデルでは区分2に出現した種が区分3でも出現することが示され、実際の出現状況も同様であった。

■ 選好度モデル

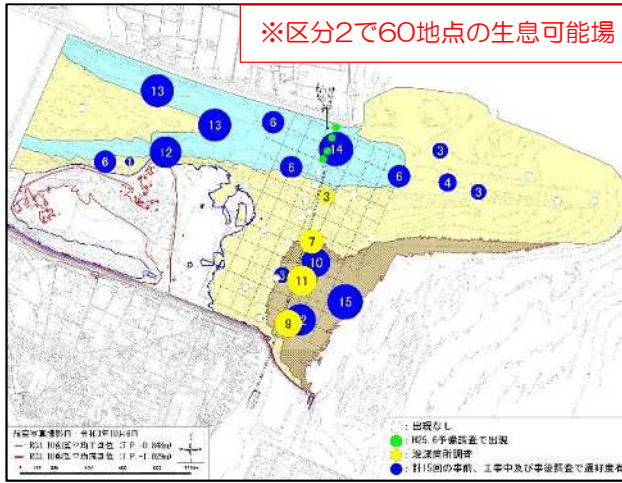
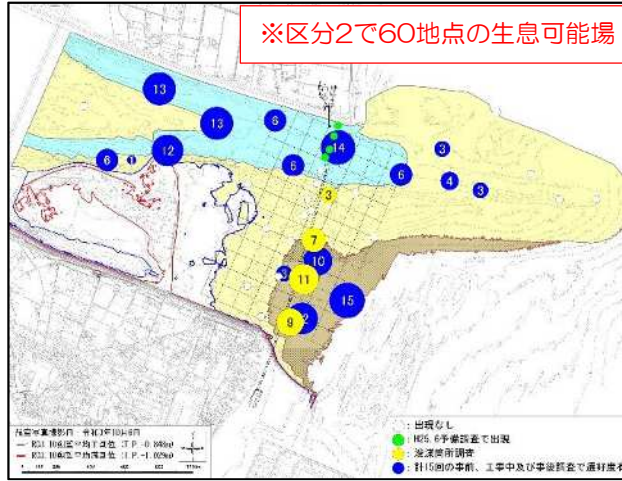
チヨノハナガイ



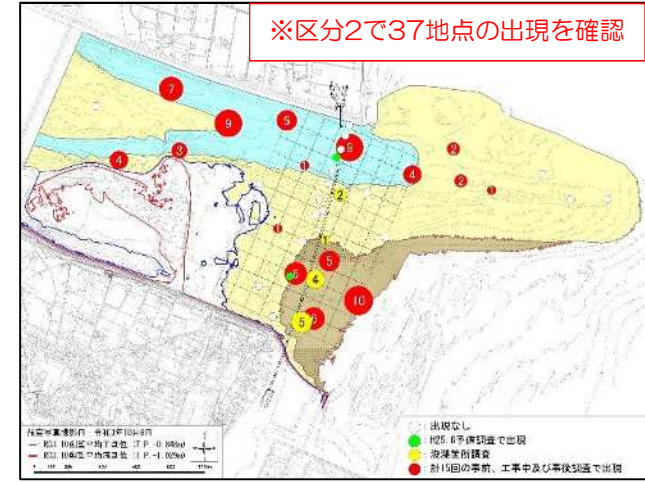
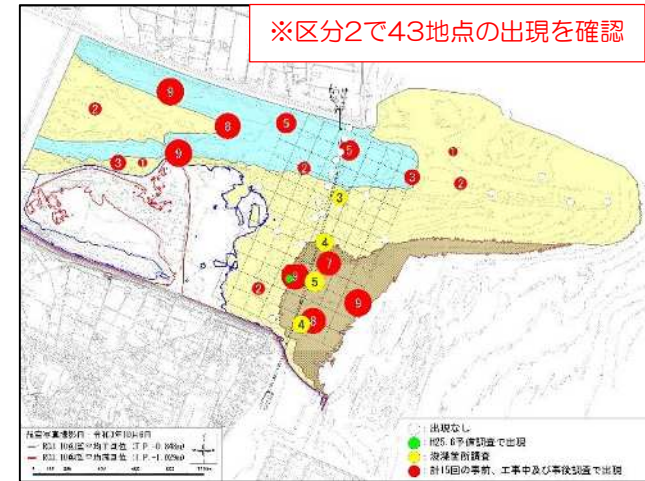
シノブハネエラスピオ



■ 選好度結果



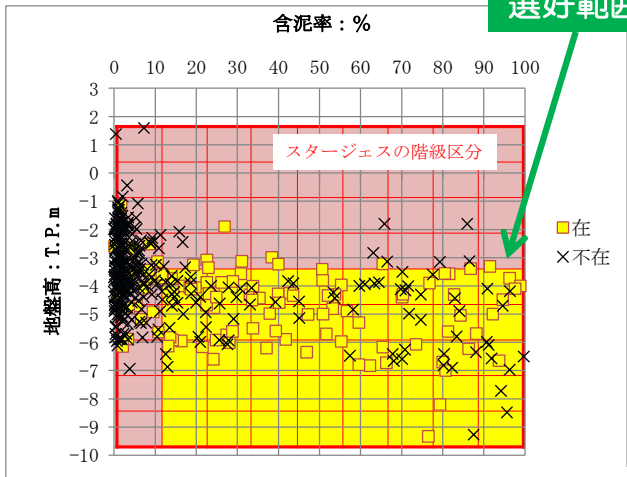
■ 実際の出現場所



チヨノハナガイ : 地盤高：T.P.-9.3m～-3.3m、含泥率：11.1%～99.7%、感度：76.9%、特異度：76.7%、正解率：76.7%
シノブハネエラスピオ : 地盤高：T.P.-9.3m～-3.3m、含泥率：11.1%～99.4%、感度：77.8%、特異度：74.8%、正解率：75.4%

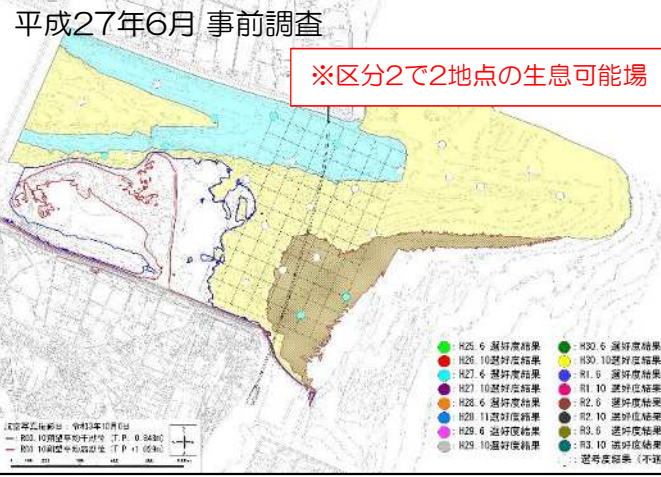
チヨノハナガイ

■選好度モデル

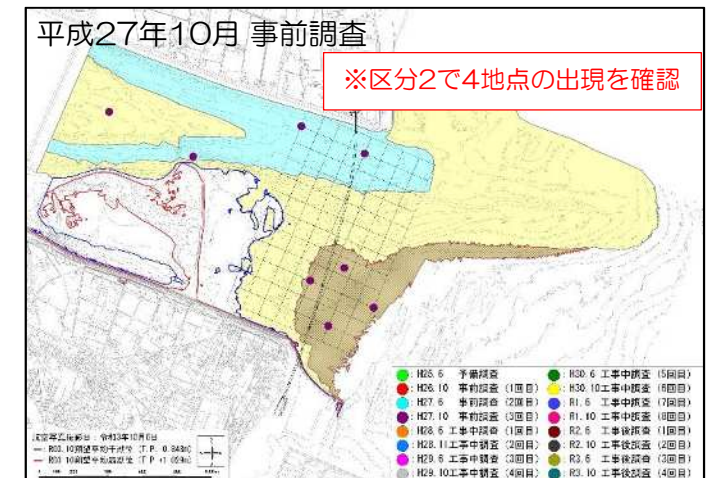
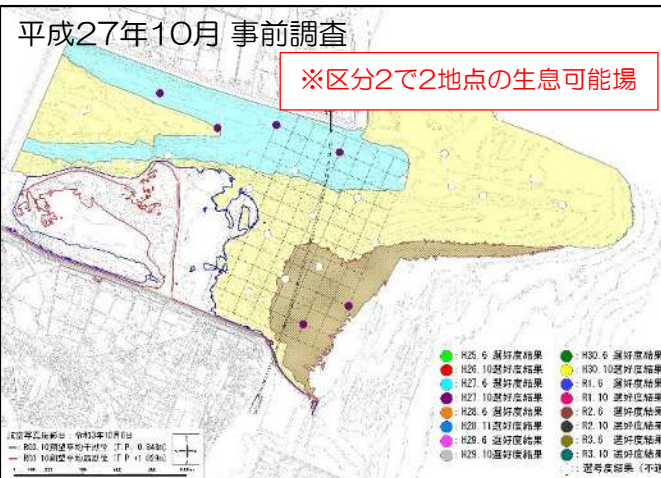
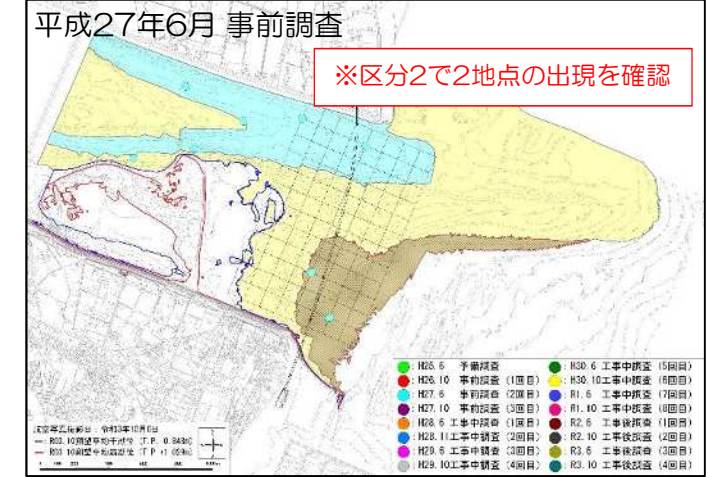


※正解率=76.7%

■選好度結果

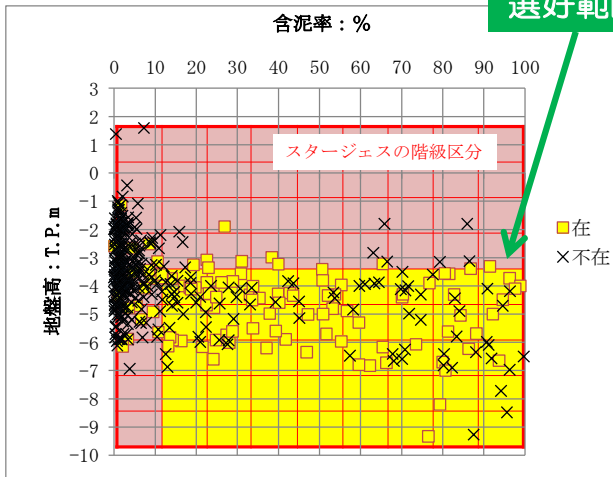


■実際の出現場所



チヨノハナガイ

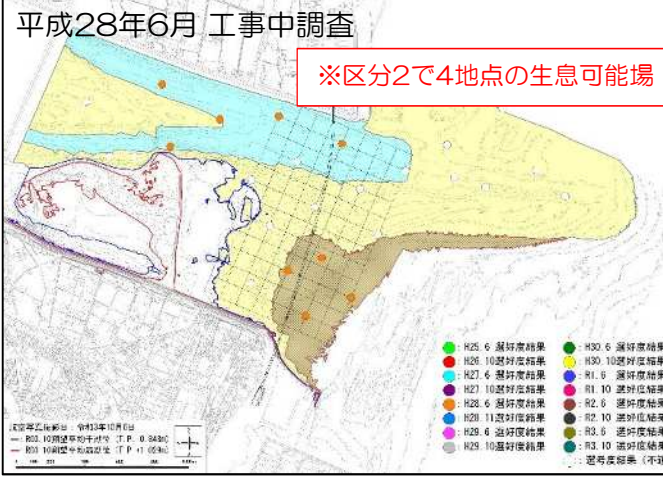
■選好度モデル



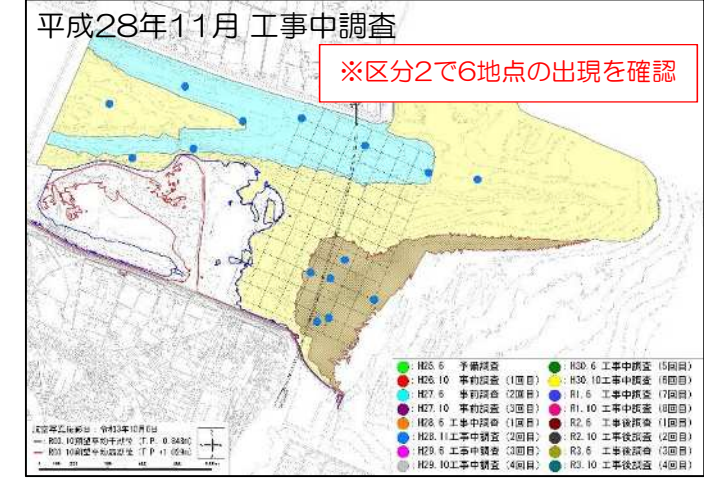
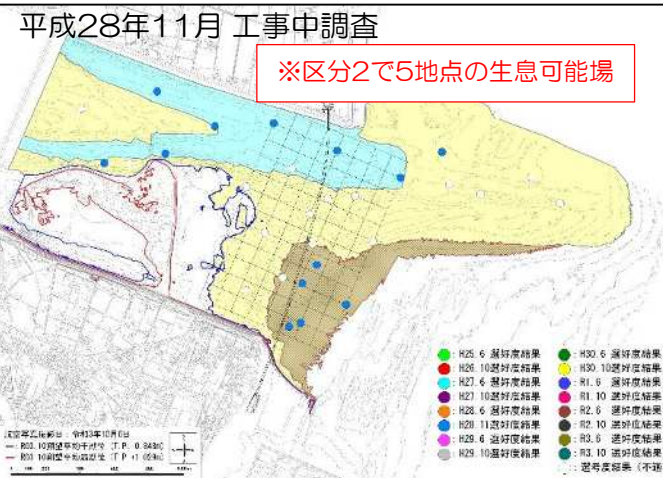
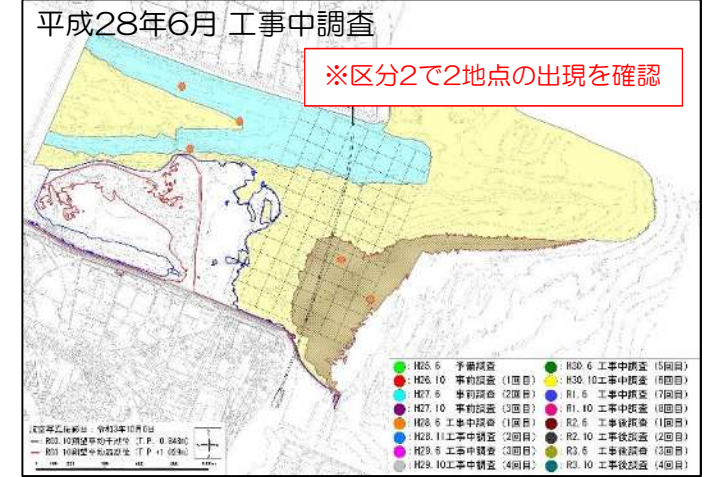
※正解率=76.7%

選好範囲

■選好度結果

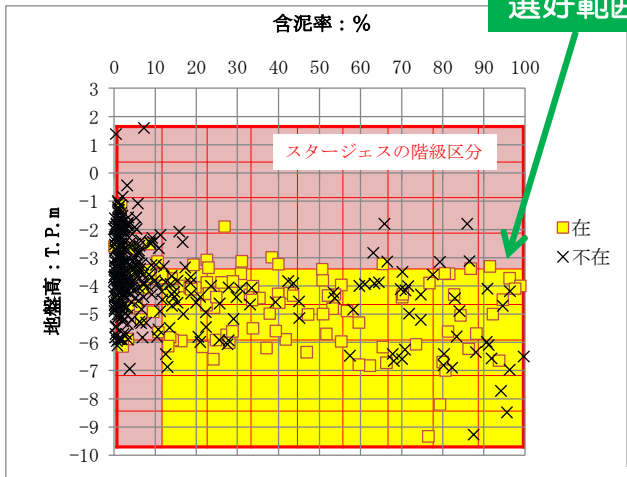


■実際の出現場所



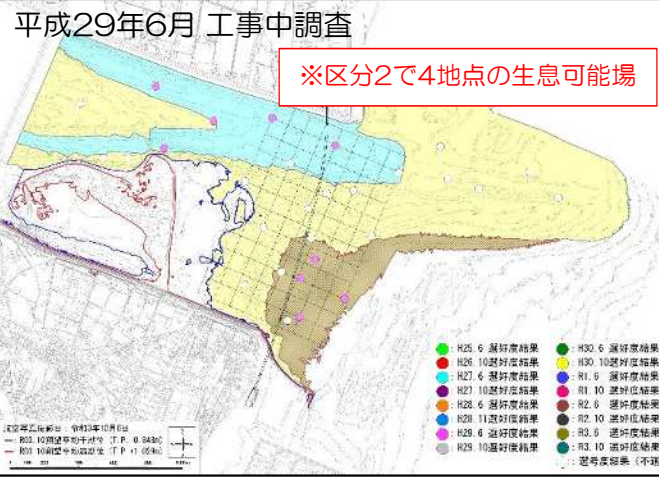
チヨノハナガイ

■選好度モデル

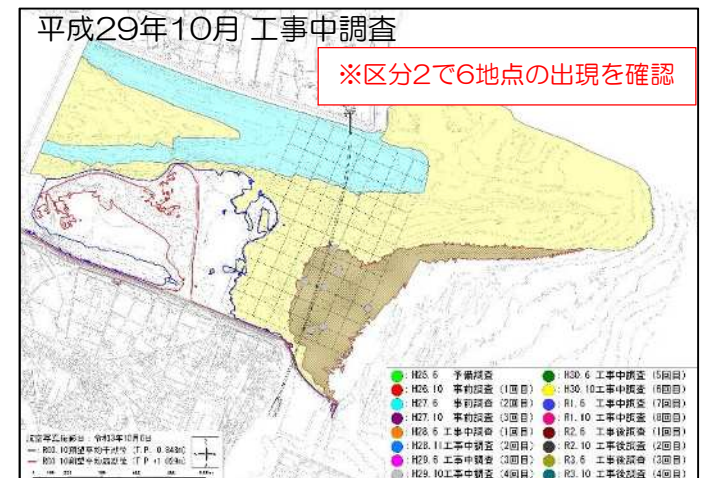
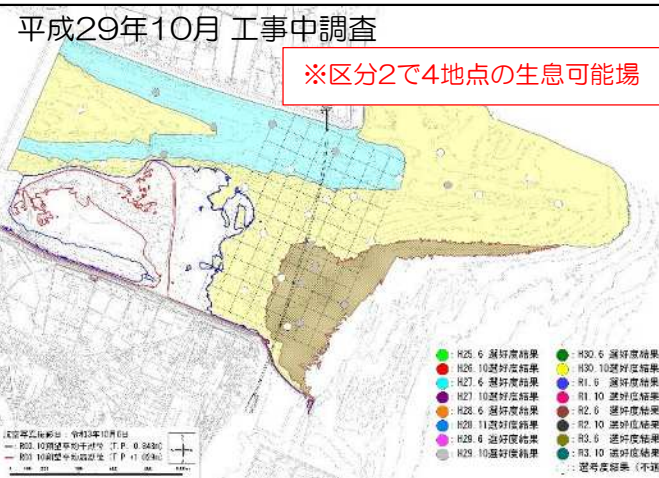
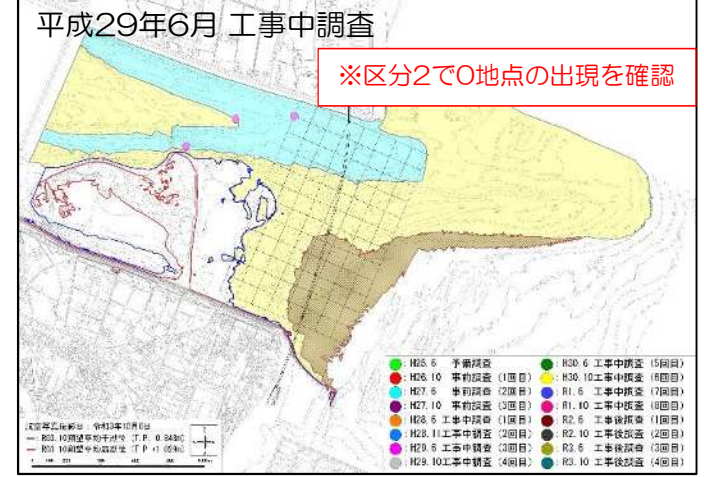


※正解率=76.7%

■選好度結果

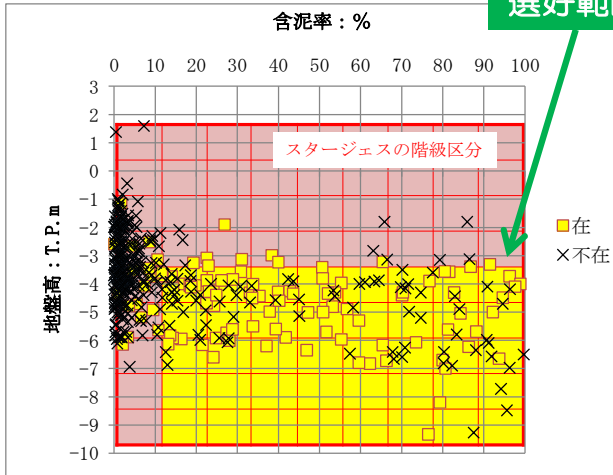


■実際の出現場所



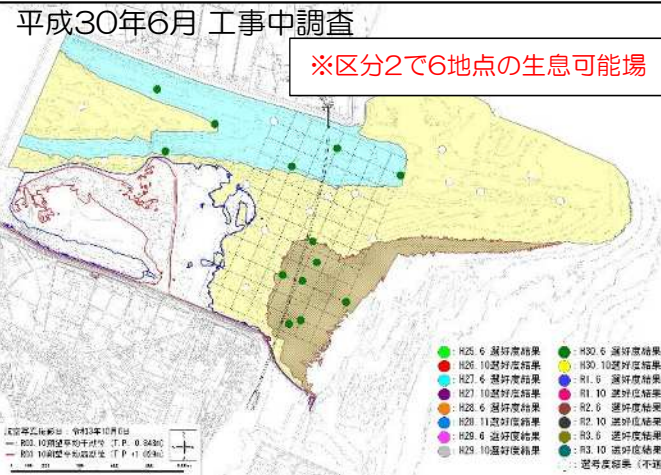
チヨノハナガイ

■選好度モデル

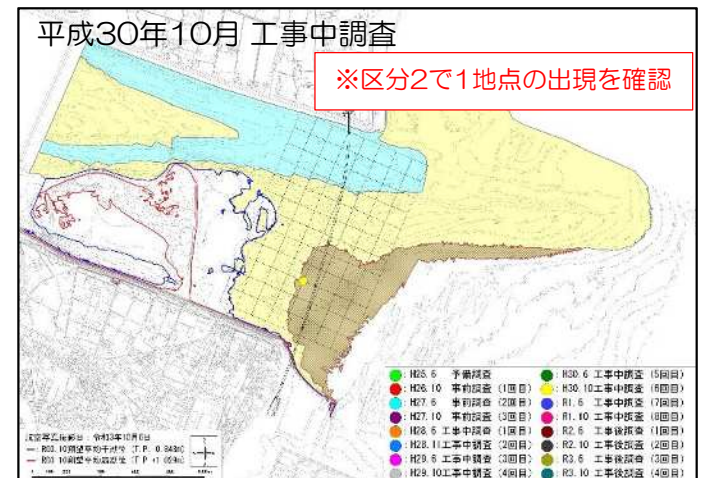
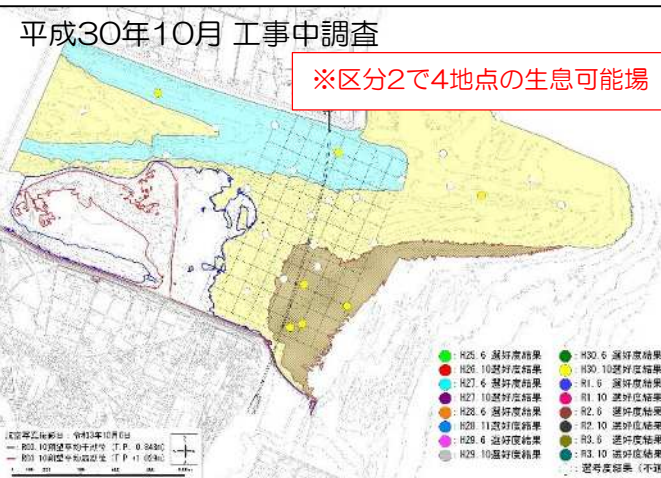
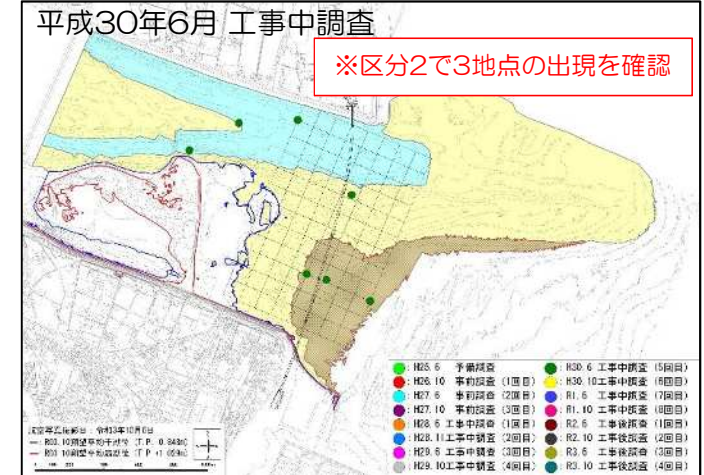


※正解率=76.7%

■選好度結果

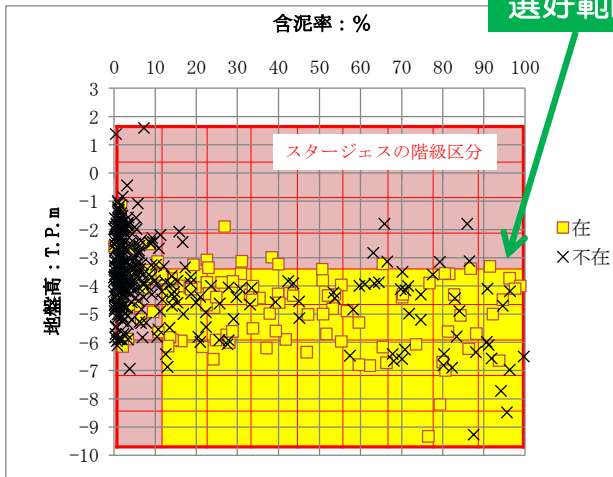


■実際の出現場所



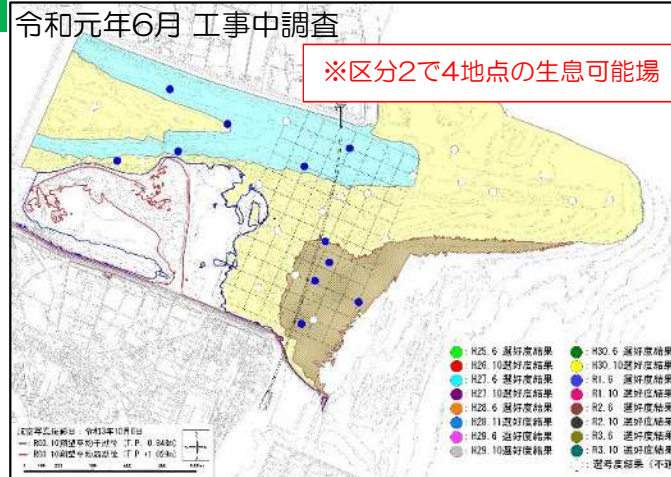
チヨノハナガイ

■選好度モデル

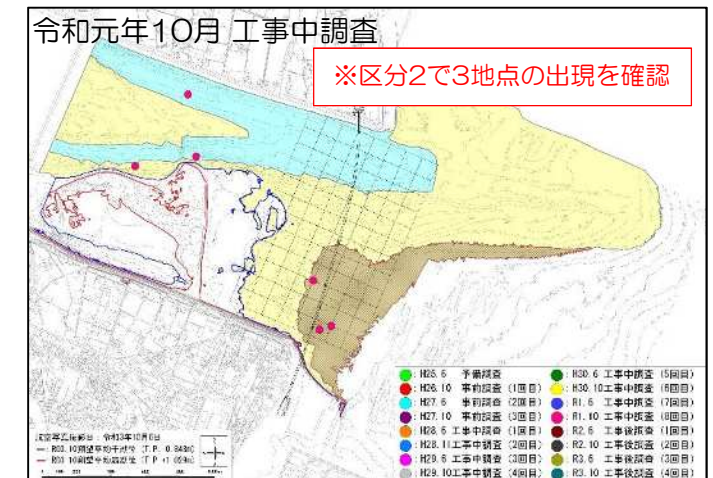
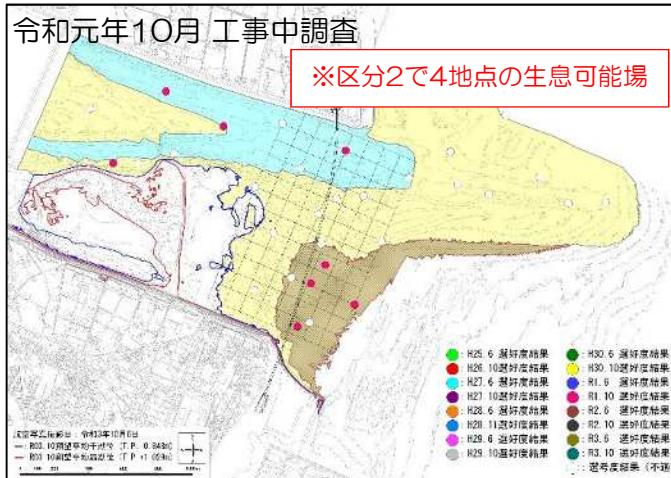
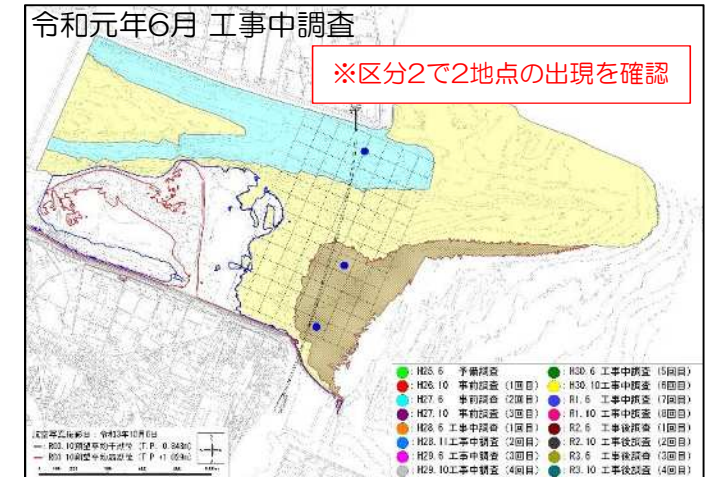


※正解率=76.7%

■選好度結果

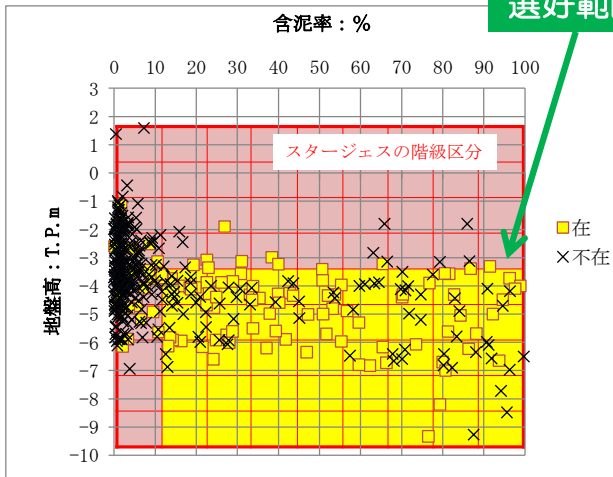


■実際の出現場所



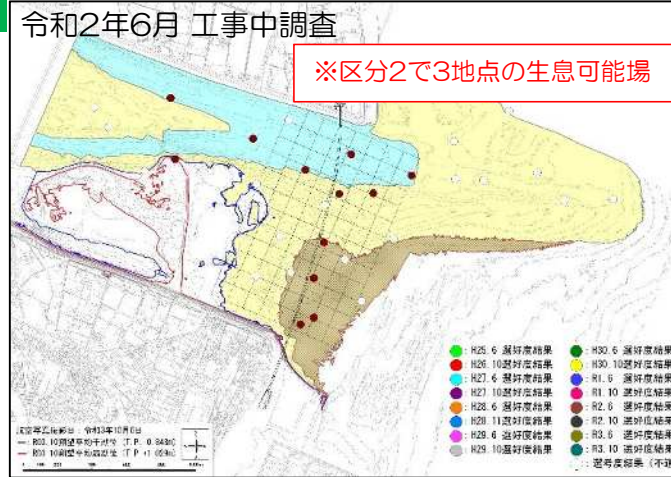
チヨノハナガイ

■選好度モデル

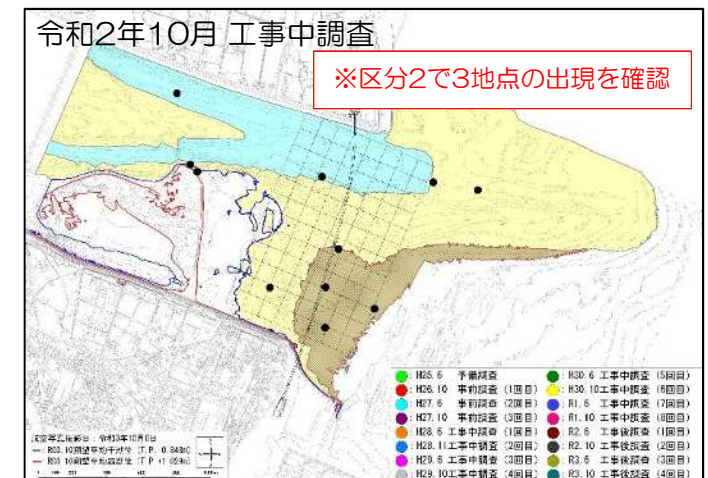
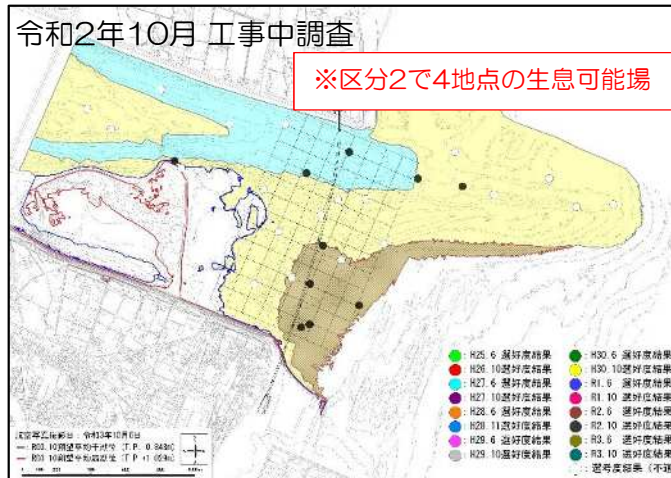
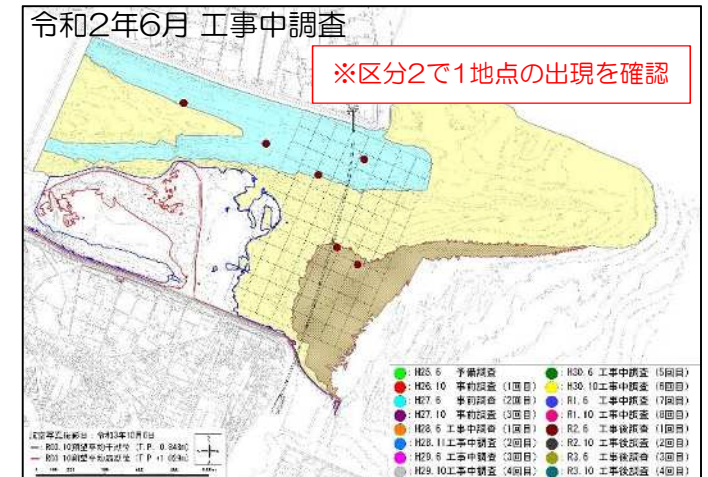


※正解率=76.7%

■選好度結果

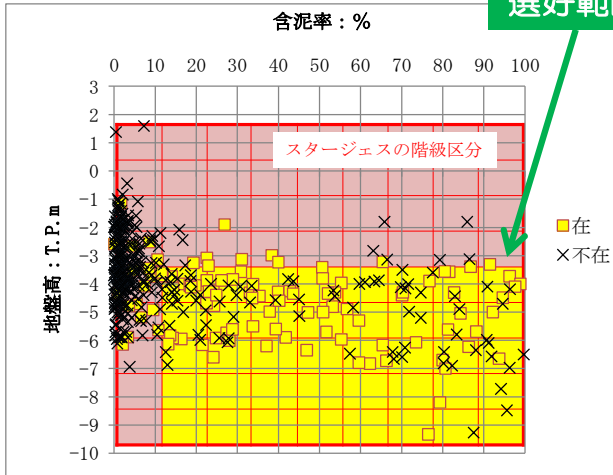


■実際の出現場所



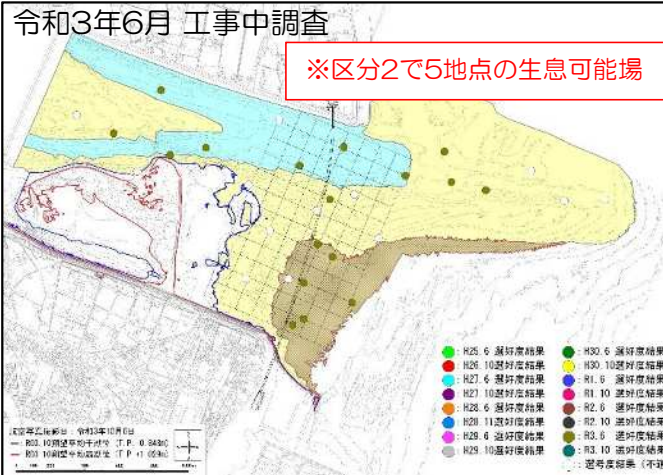
チヨノハナガイ

■選好度モデル

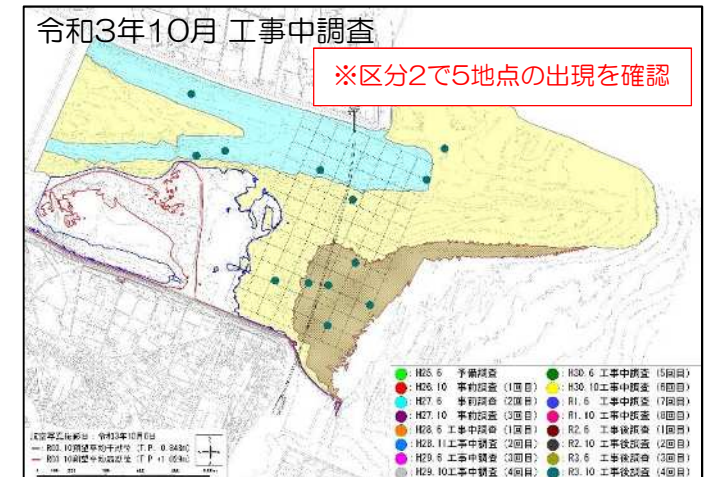
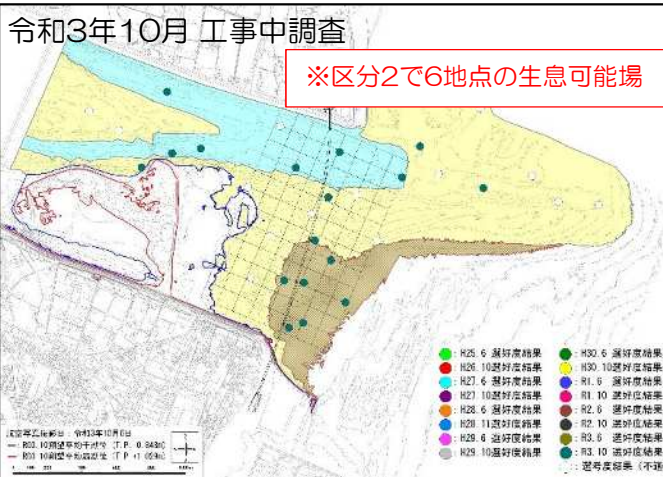
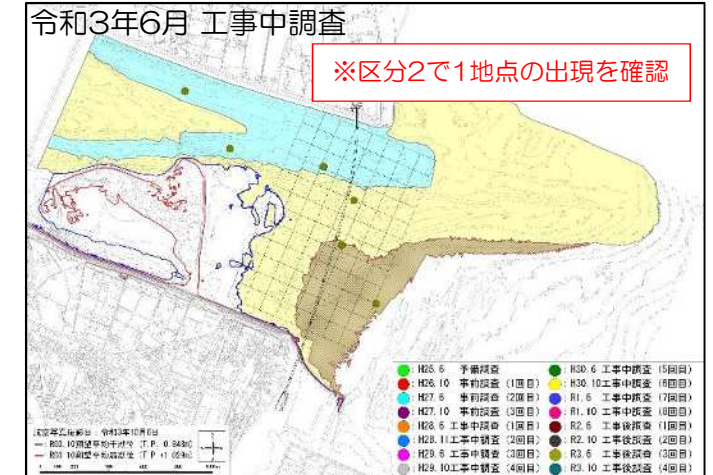


※正解率=76.7%

■選好度結果



■実際の出現場所

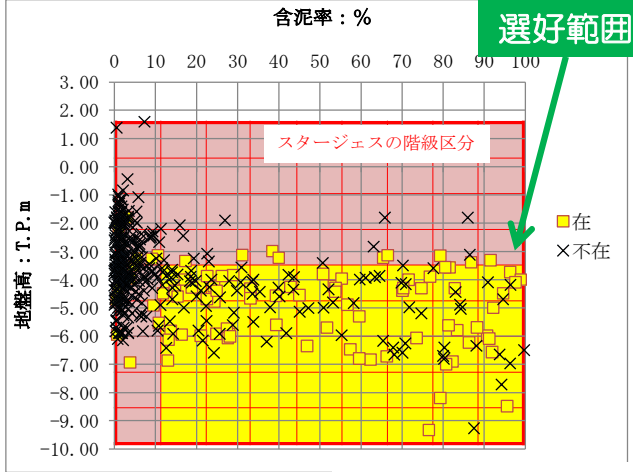


■ 浚渫の影響評価 ～ハビタット区分2の指標種のモデル化⑫～

調査年月ごとのシノブハネエラスピオの選好度結果と実際の出現場所を示す。

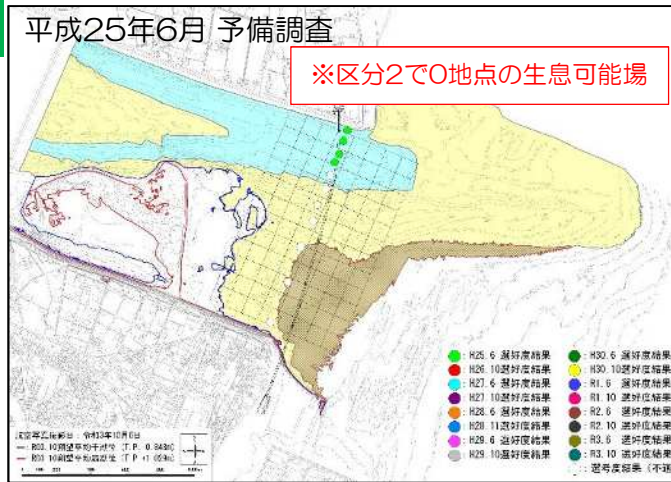
シノブハネエラスピオ

■ 選好度モデル

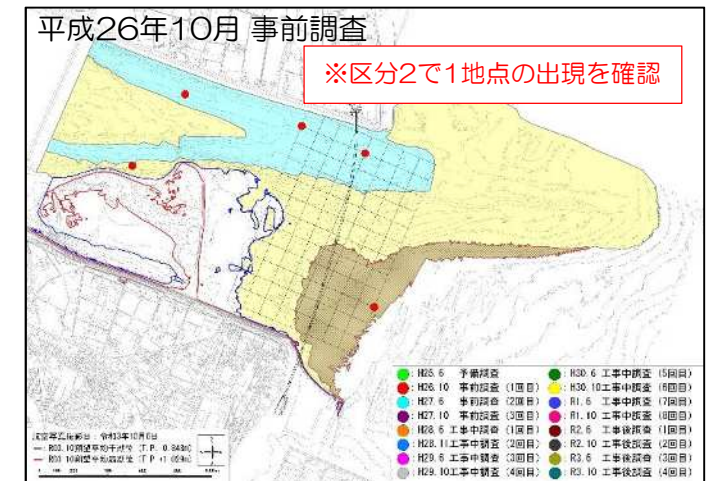
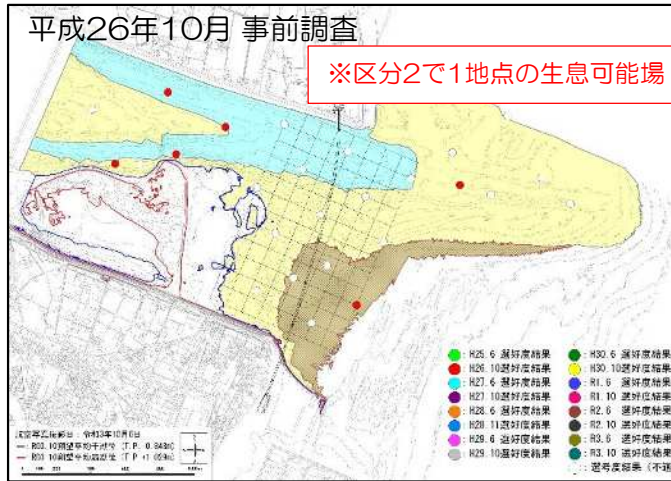
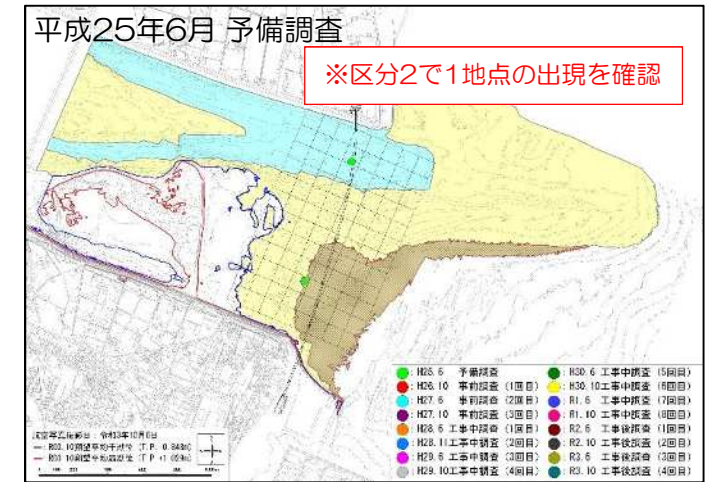


※正解率=75.4%

■ 選好度結果

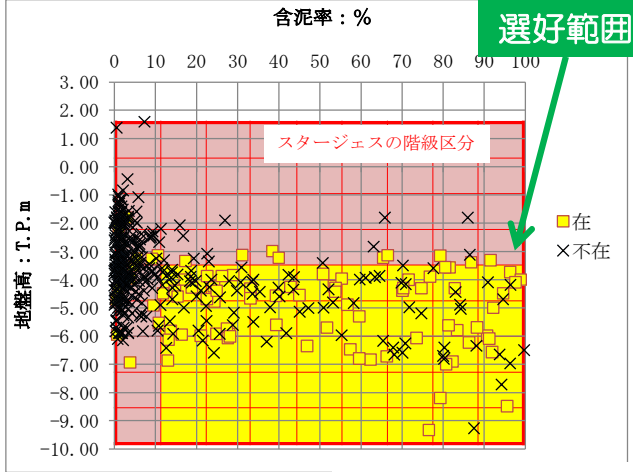


■ 実際の出現場所



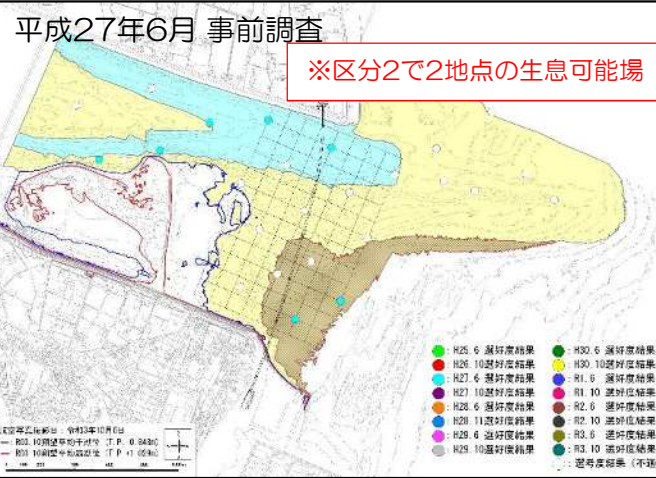
シノブハネエラスピオ

■選好度モデル

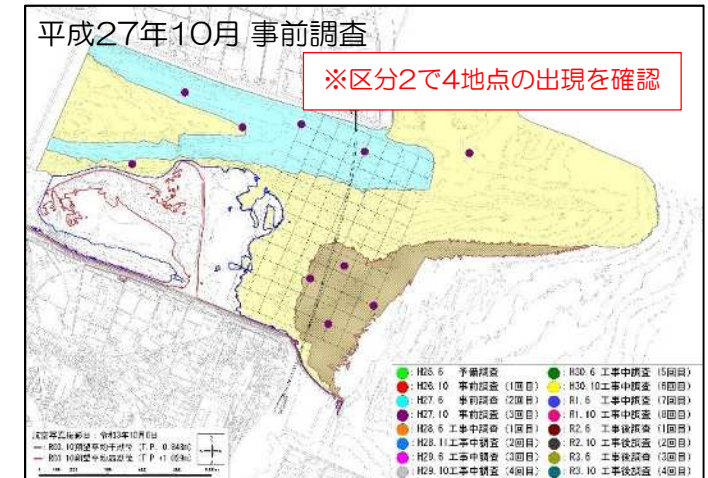
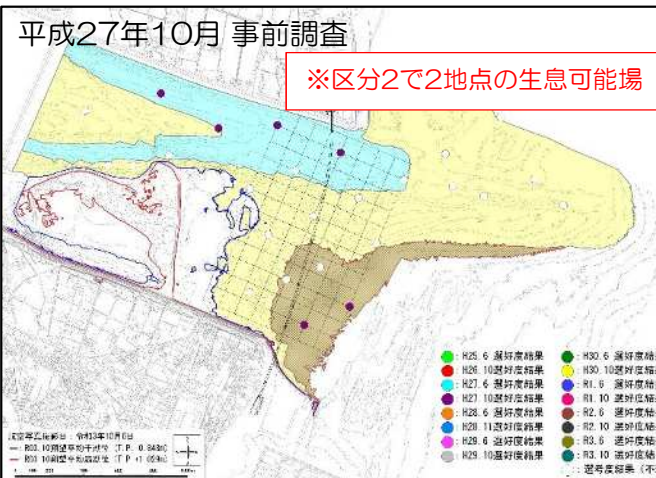
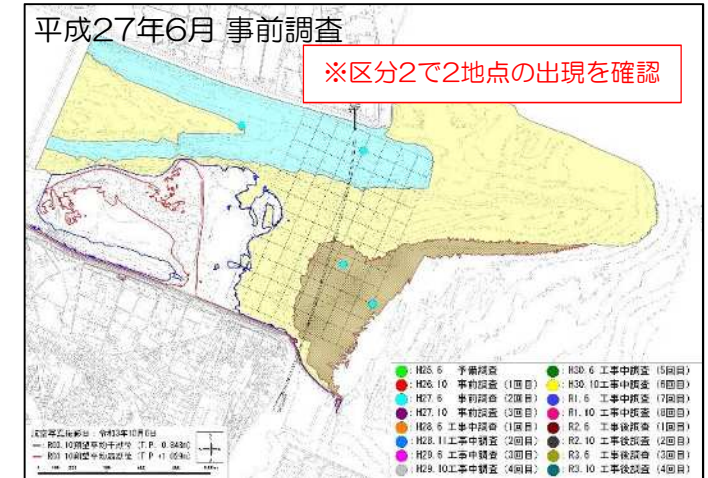


※正解率=75.4%

■選好度結果

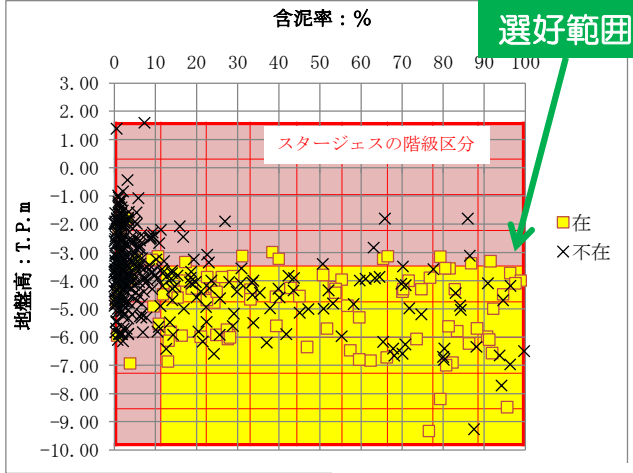


■実際の出現場所



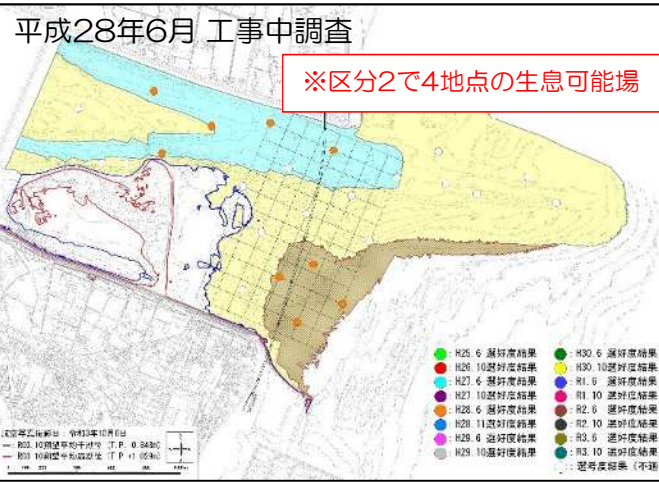
シノブハネエラスピオ

■選好度モデル

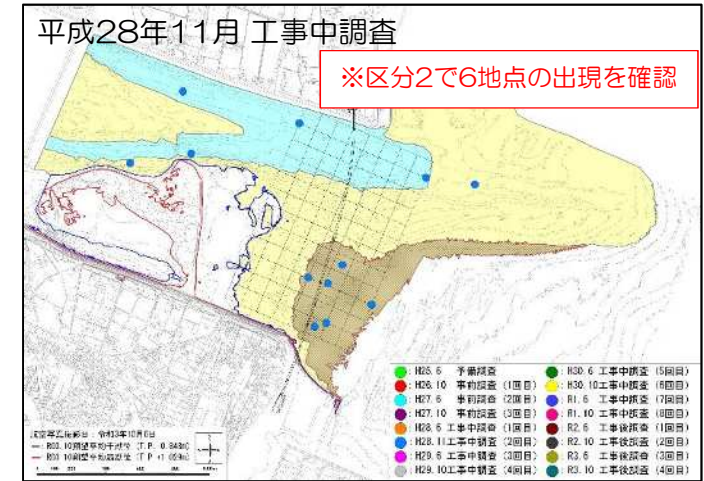
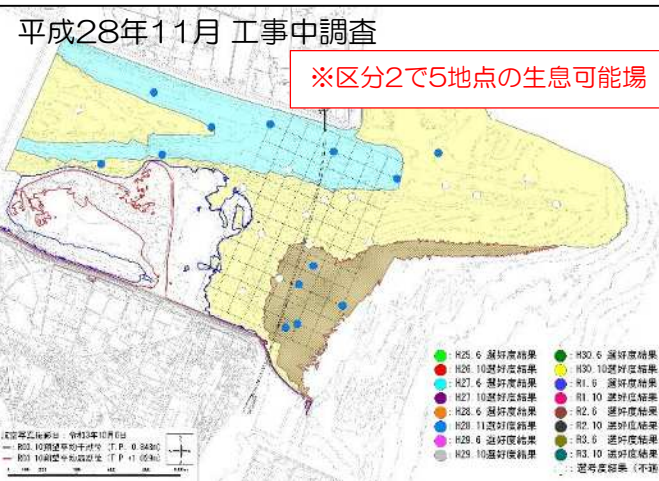
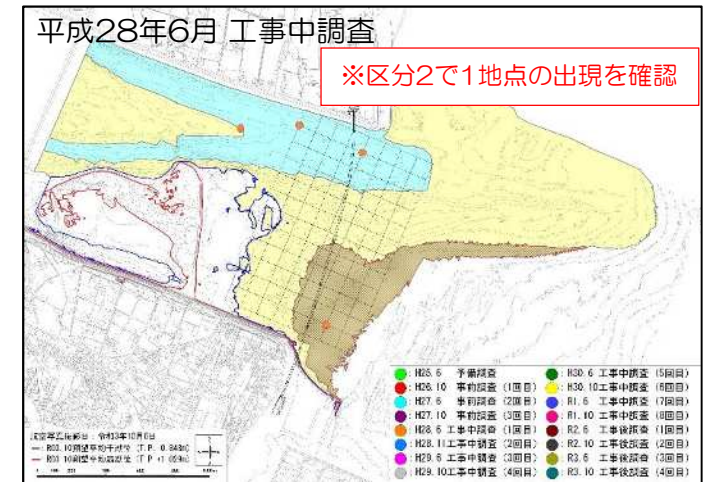


※正解率=75.4%

■選好度結果

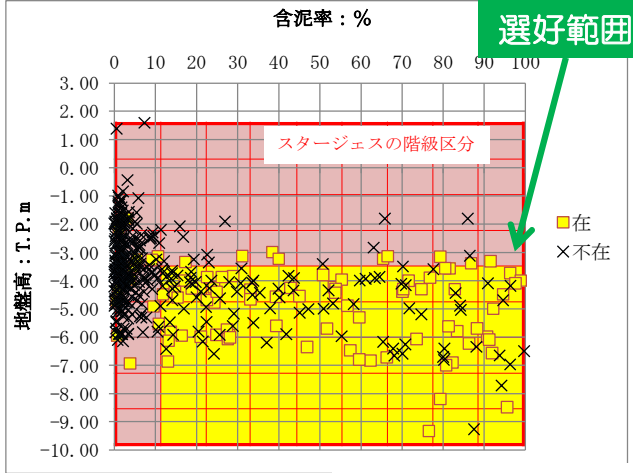


■実際の出現場所



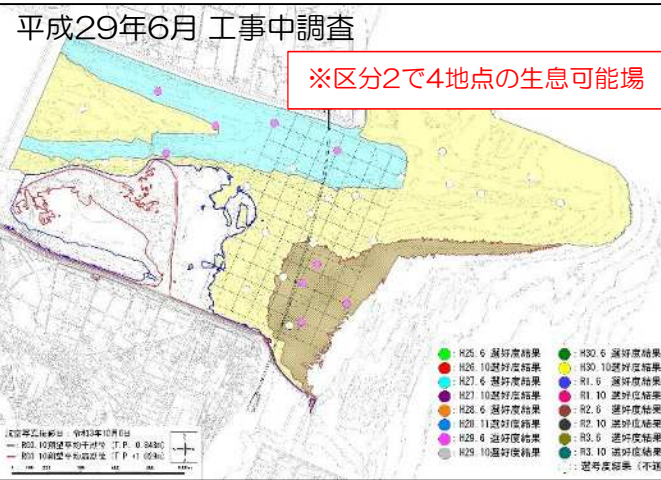
シノブハネエラスピオ

■選好度モデル

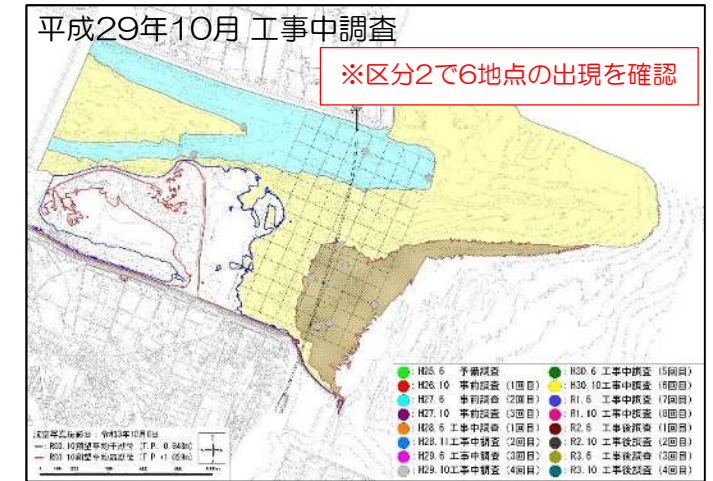
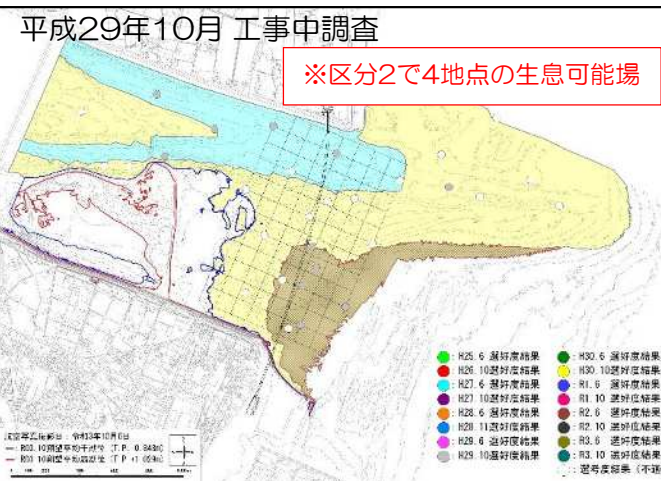
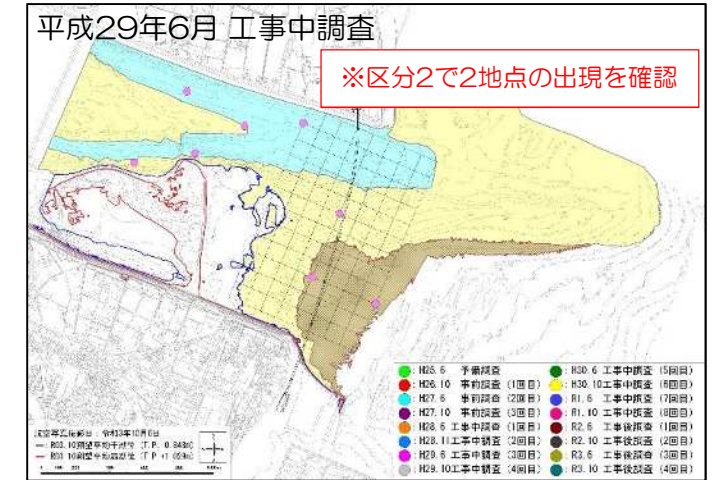


※正解率=75.4%

■選好度結果

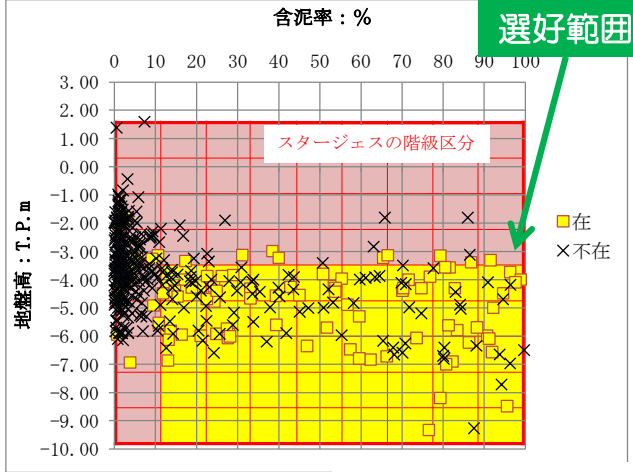


■実際の出現場所



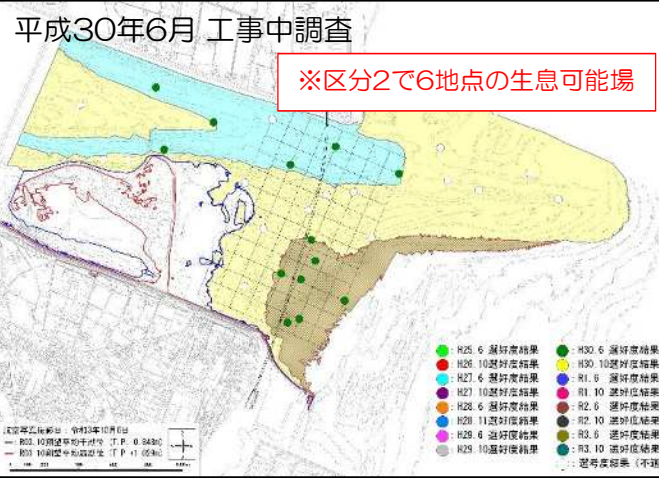
シノブハネエラスピオ

■選好度モデル

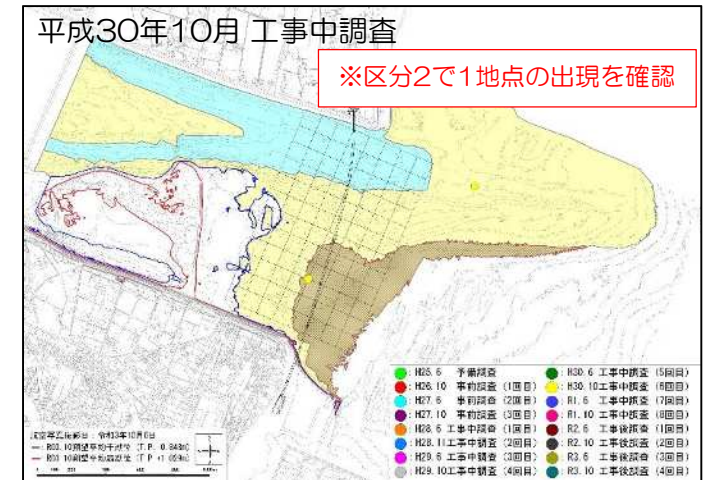
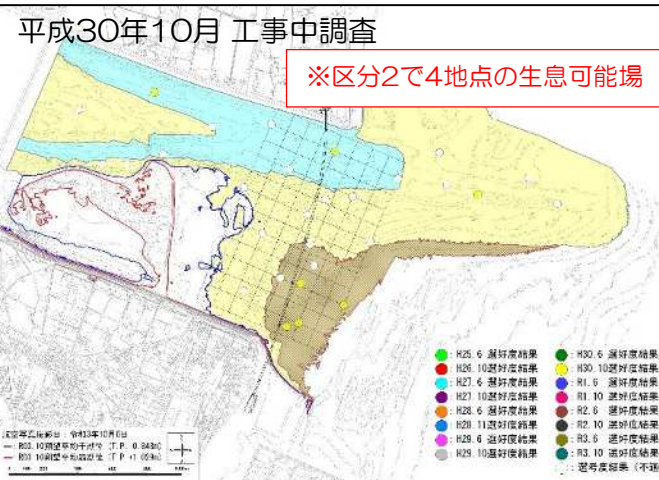
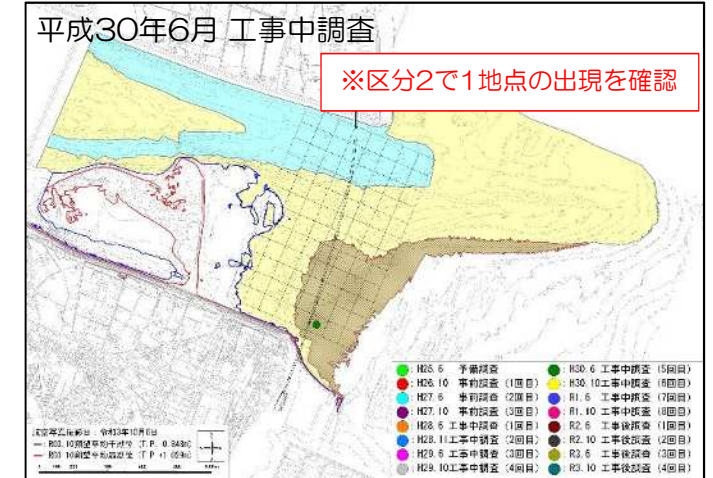


※正解率=75.4%

■選好度結果

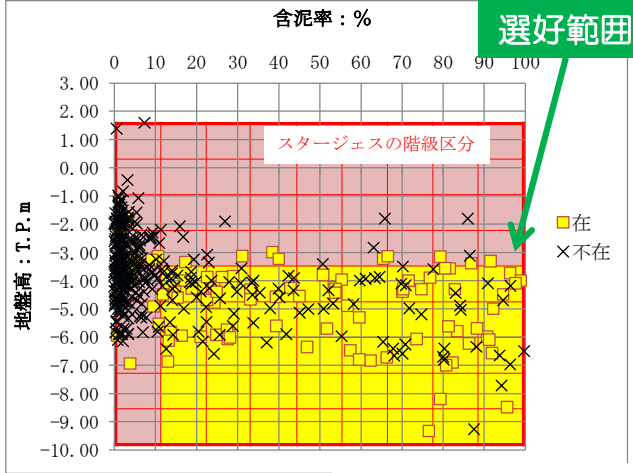


■実際の出現場所



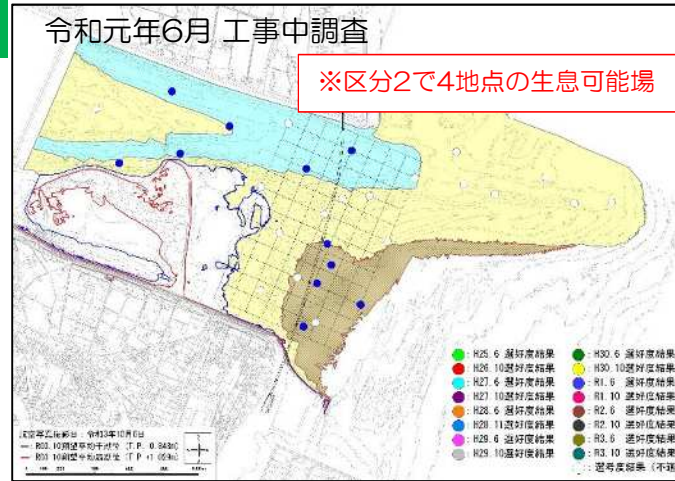
シノブハネエラスピオ

■選好度モデル

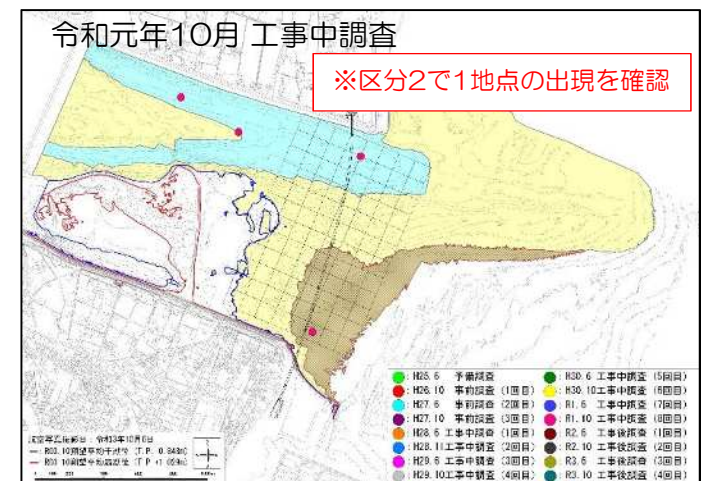
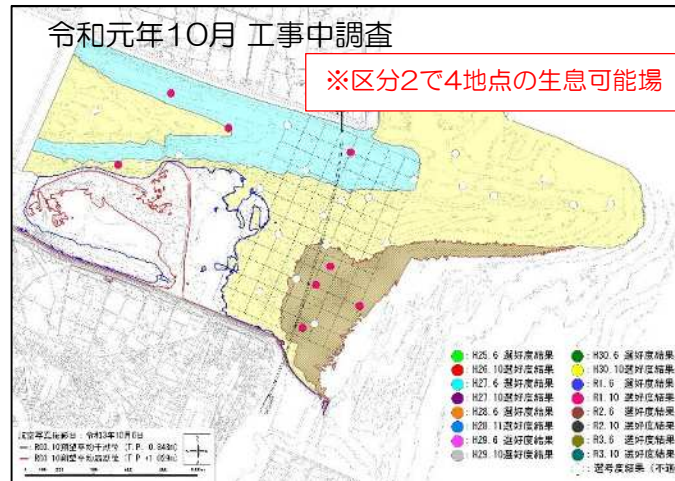
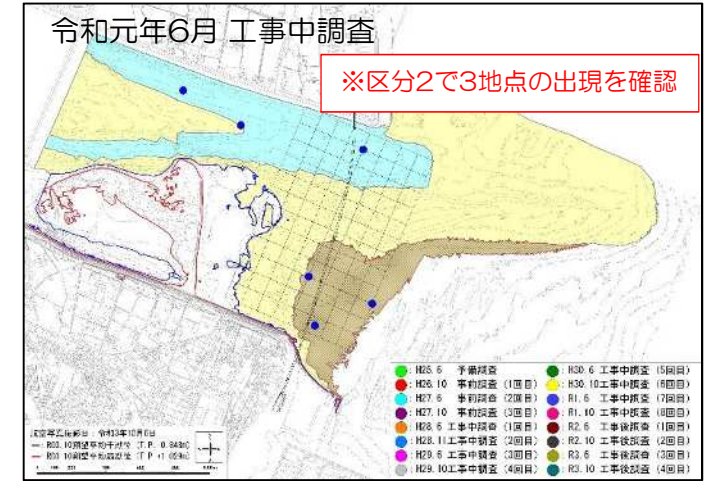


※正解率=75.4%

■選好度結果

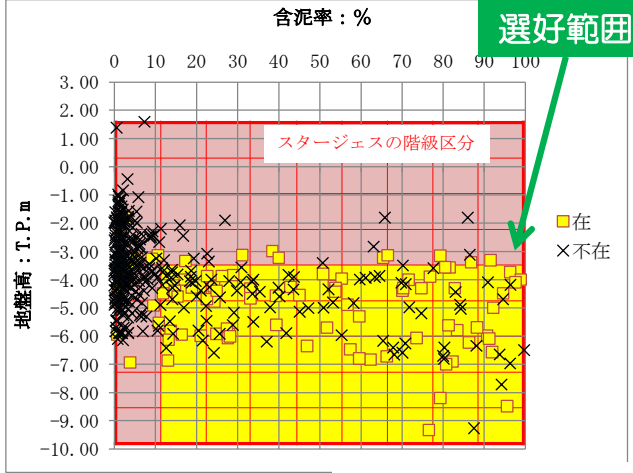


■実際の出現場所



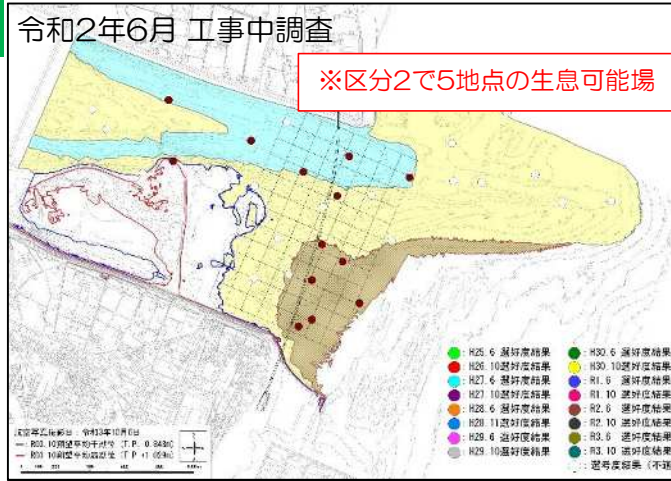
シノブハネエラスピオ

■ 選好度モデル

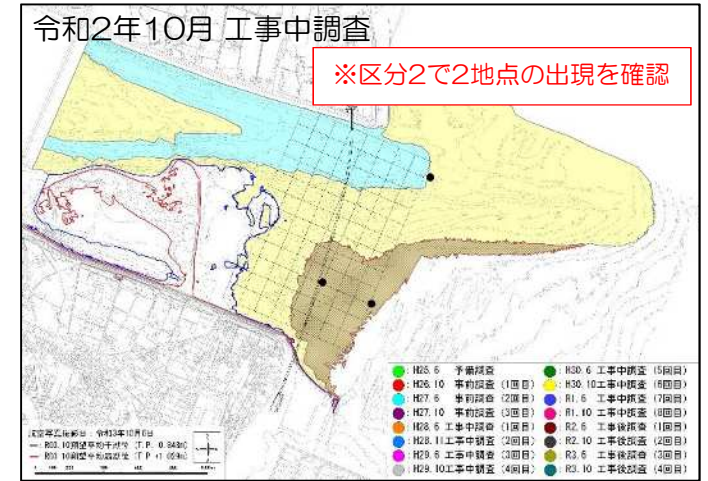
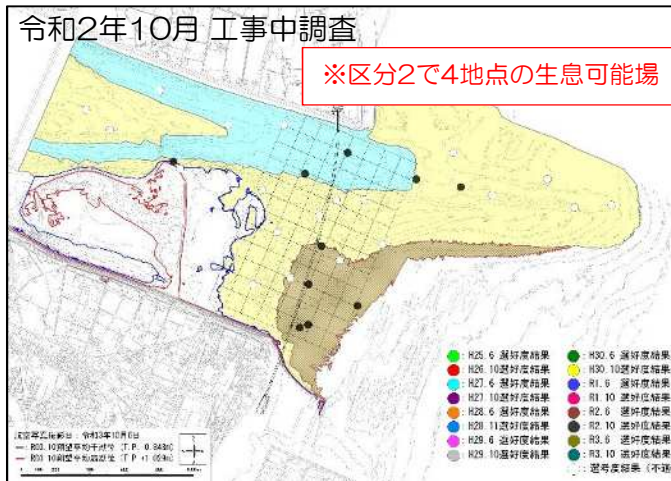
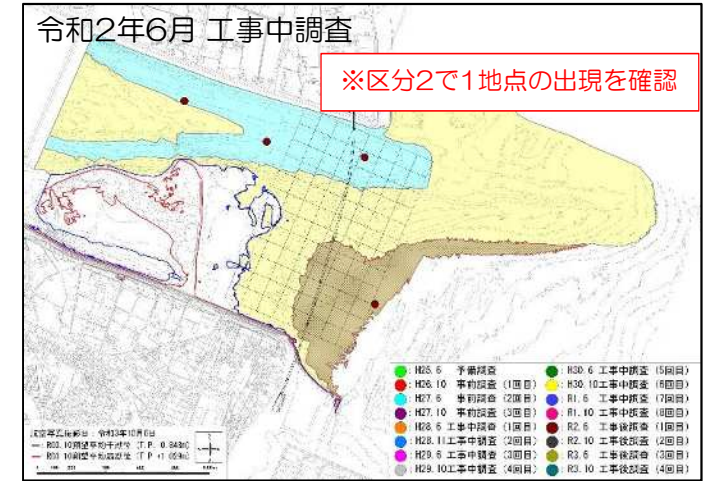


※正解率=75.4%

■ 選好度結果

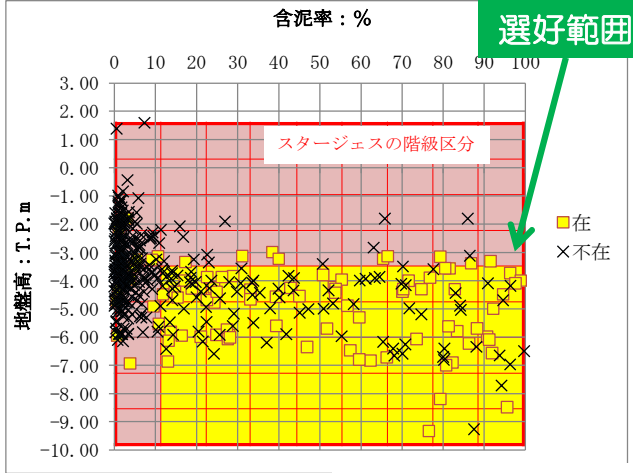


■ 実際の出現場所



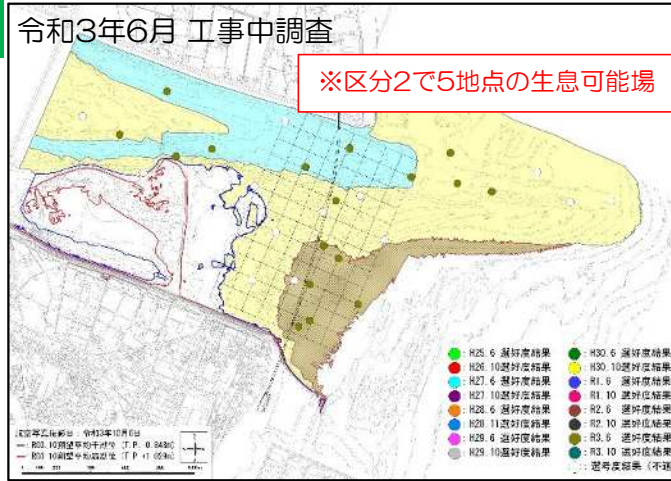
シノブハネエラスピオ

■選好度モデル



※正解率=75.4%

■選好度結果



■実際の出現場所

