

---

---

参考資料

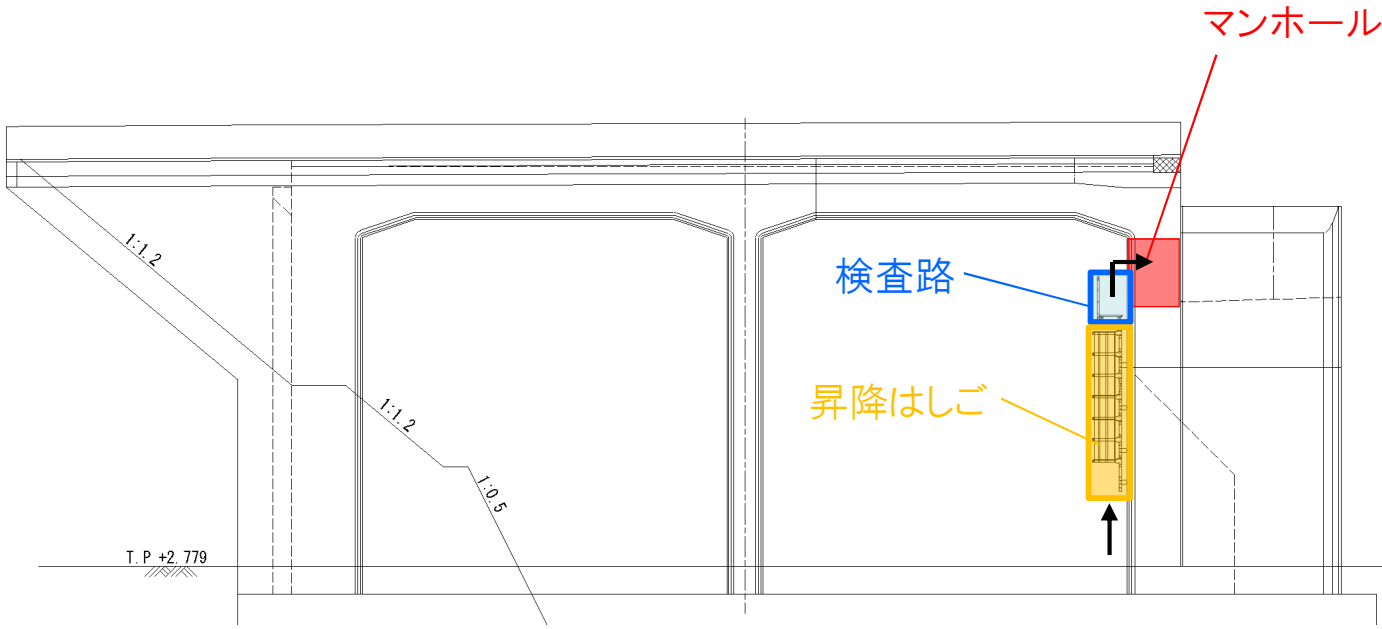
---

---

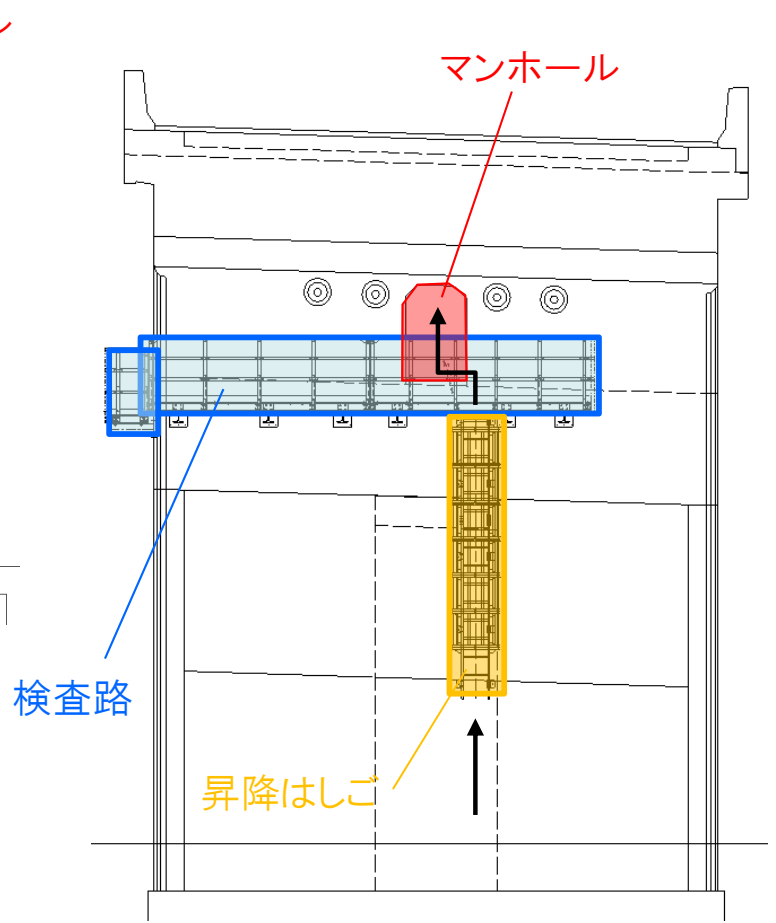
# 【参考】景観への配慮に関する検討内容について

## 上部工（桁内）へのアプローチ

側面図



背面図



- 検査路へのアプローチを路下側からとすることで上部工側のタラップを排除したことにより、上部工の異物感を減少
- 桁内への進入は、昇降はしごを登って検査路へ、検査路からマンホール経由で桁内に入ることができる