

E2A 中国自動車道(吹田 JCT～神戸 JCT)のリニューアル工事 令和 5 年 1～4 月の交通規制の日程をお知らせします

【参考資料】

1. 交通規制の内容

(1) 区間、交通規制の形態および期間	1
(2) 期間ごとの交通規制形態	2
(3) 吹田 JCT および中国池田 IC の通行方法（吹田 JCT～中国池田 IC 終日通行止め期間中）	4
(4) 中国池田 IC および宝塚 IC の通行方法（中国池田 IC～宝塚 IC 終日車線規制期間中）	5
(5) 宝塚 IC～神戸 JCT 終日車線規制（一部区間）の車線規制形態	6

2. う回およびご利用時間変更のお願い

(1) う回ルートのご案内	10
(2) ご利用時間の変更のお願い	11
(3) 新名神う回キャンペーン『みちトク迂回クーポン』	12
(4) 新名神う回料金割引	15

3. 交通規制期間の渋滞予測

(1) 高速道路における渋滞予測	17
(2) 一般道における渋滞予測	24

4. 各種情報の入手方法

(1) 中国道リニューアル工事専用 WEB サイト	25
(2) 高速道路上での情報入手方法	27
(3) その他の情報入手方法	28

5. リニューアル工事の内容

(1) リニューアル工事の必要性	29
(2) リニューアル工事の内容	29

6. その他

(1) 通行止めに伴う乗り継ぎ料金調整（ETC 車、非 ETC 車共通）	34
(2) リニューアル工事に伴う交通規制時の交通状況（R4.5.17～6.25）	35

1. 交通規制の内容

(1) 区間、交通規制の形態および期間

区間	規制形態・車線運用	期 間
吹田 JCT～中国池田 IC	<上下線> 終日通行止め	令和 5 年 1 月 17 日 (火) 午前 1 時 ～3 月 26 日 (日) 午前 5 時 【約 68 日間】
中国池田 IC～宝塚 IC	<上下線> 終日車線規制【終日 4 車線運用】	実施中～令和 6 年度上半期 (年末年始・GW・お盆は車線規制解除)
宝塚 IC～神戸 JCT (一部区間)	<上り線> 終日車線規制【終日 2 車線運用】 <下り線> 終日車線規制【昼間 2 車線運用】 【夜間 1 車線運用】	令和 5 年 1 月 23 日 (月) から実施 (年末年始・GW・お盆は車線規制解除) 昼間：6 時～20 時 夜間：20 時～翌 6 時

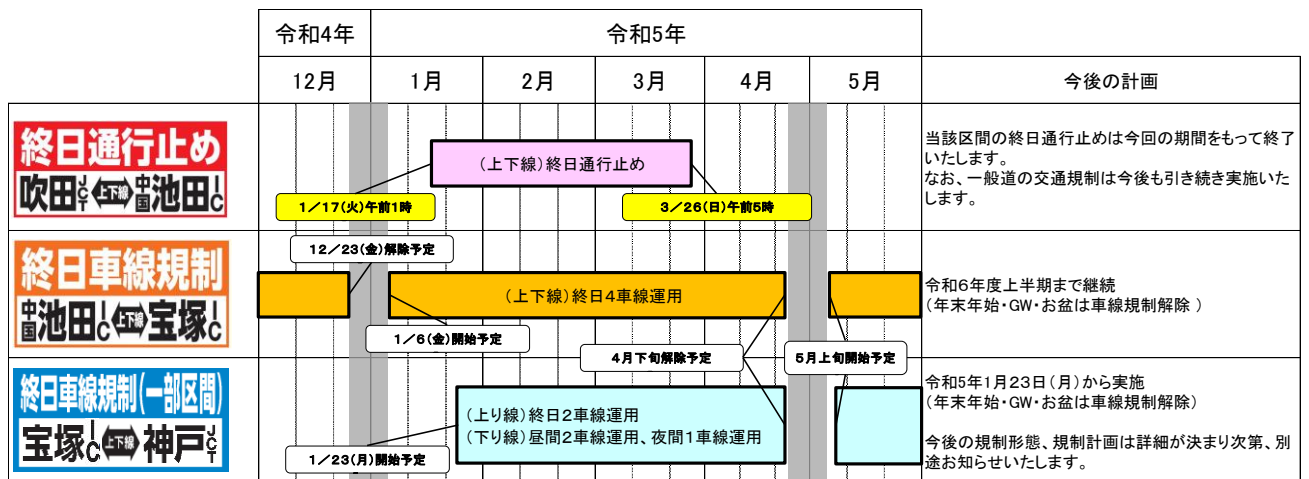
注) 土日祝日を含めて昼夜連続で交通規制を行います。

注) 天候等により交通規制の時間帯、期間を変更する場合があります。

注) 中国池田 IC～宝塚 IC 間、宝塚 IC～神戸 JCT 間では、夜間に車線運用を変更し、通行帯が 1 車線になる箇所があります。

注) 宝塚 IC～神戸 JCT 間について、令和 5 年 5 月以降の規制計画は詳細が決まり次第、別途お知らせいたします(令和 6 年度以降も実施予定)。

注) 吹田 JCT～中国池田 IC 間の終日通行止めは今回の期間をもって終了いたします。今後も引き続き、高速道路の高架下にて耐震補強工事等を行うため、断続的に一般道の交通規制を実施いたします。一般道の交通規制の箇所や時期、う回経路につきましては、「中国道リニューアル工事専用 WEB サイト」に掲載しておりますのでご確認ください。





(2) 期間ごとの交通規制形態

期間中は次に示す交通規制形態となります。

- ・吹田 JCT～中国池田 IC 間は終日通行止めをします。E1A 新名神等へのう回をお願いします。
- ・中国池田 IC～宝塚 IC 間は終日車線規制を行い、上下線で 6 車線ある通行帯を 4 車線 (片側 2 車線) にします。夜間 (20 時～翌 6 時) に、一部車線運用を変更し、通行帯が 1 車線となる場合があります。

また、車線規制区間の一部では、車線幅が縮小され最高速度が 50km/h となりますので、速度や車間距離に注意して安全な走行をお願いします。なお、ゴールデンウィーク、お盆、年末年始の交通混雑期は一時的に車線規制を撤去いたしますが、車線幅の縮小並びに速度規制 (最高速度 50km/h) は継続します。

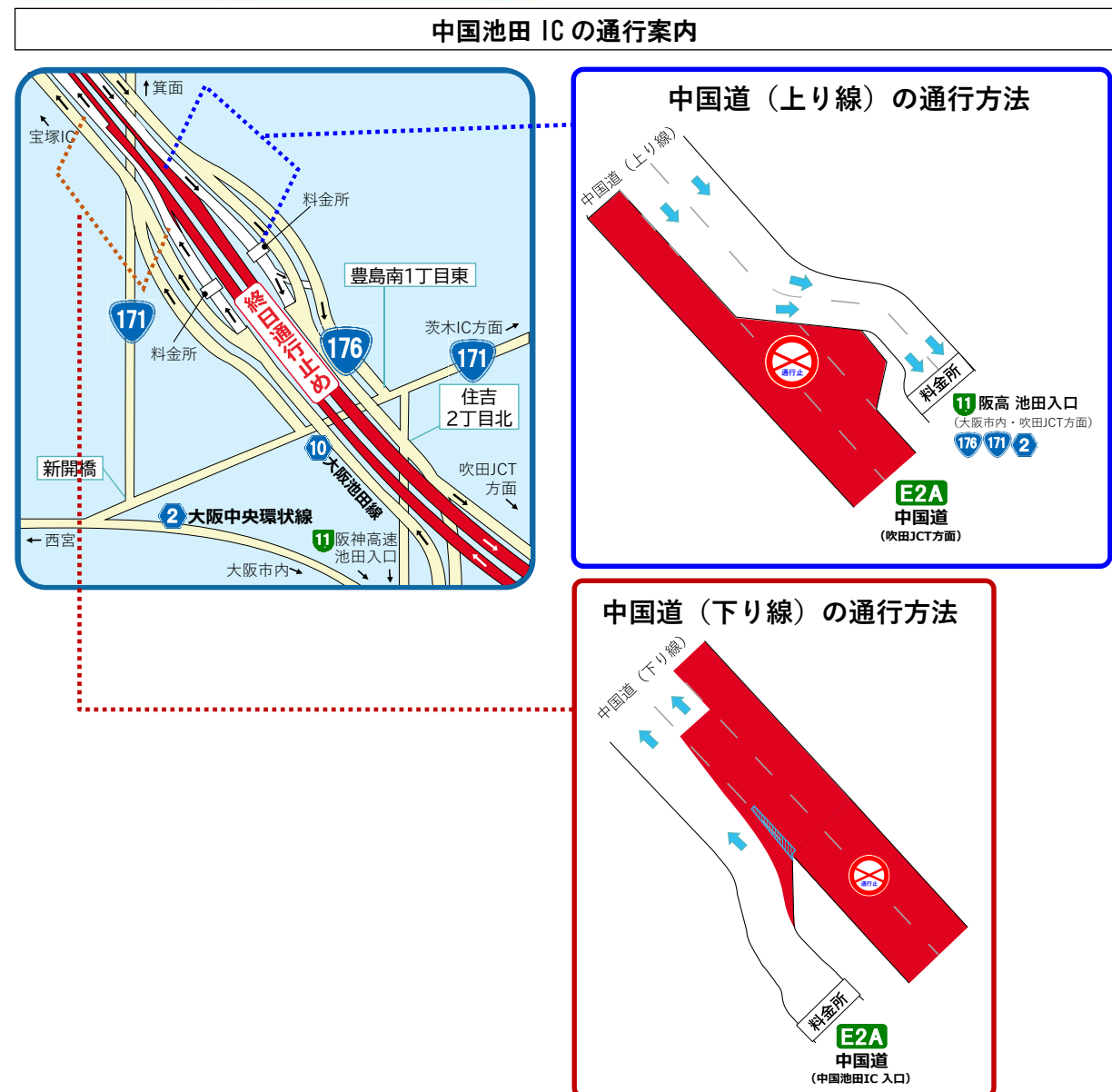
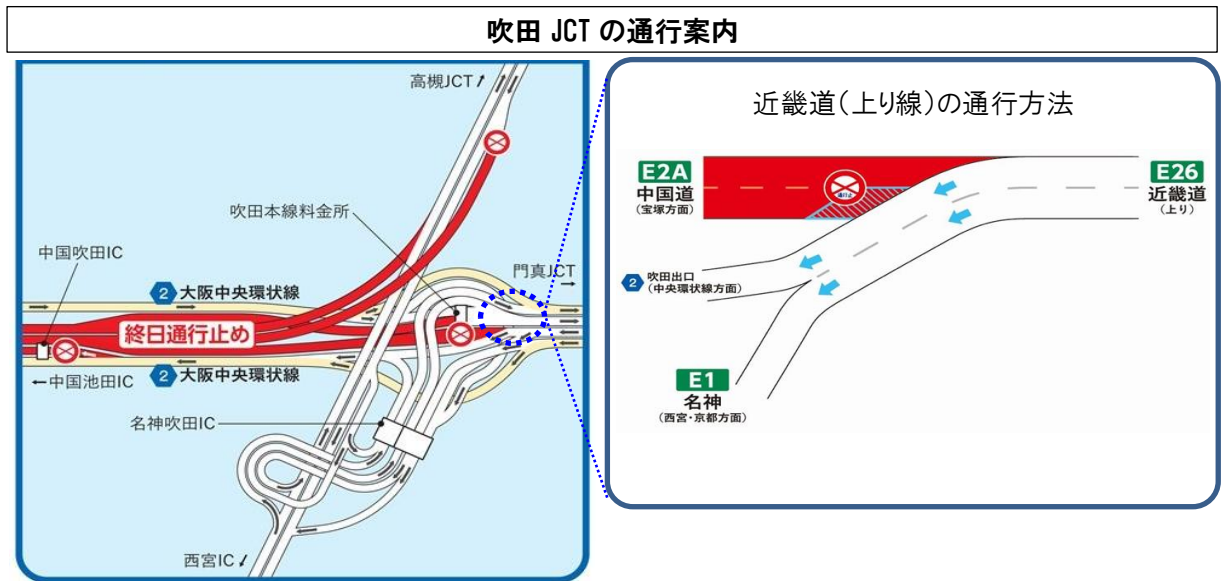
- ・宝塚 IC～神戸 JCT 間は一部区間において終日車線規制を行います。上り線は 4 車線ある通行帯を終日 2 車線にします。下り線は 3 車線ある通行帯を昼間 (6 時～20 時) は 2 車線に、夜間 (20 時～翌 6 時) は 1 車線にいたします。追越車線の規制開始前には、走行車線規制および低速車線規制を実施いたします。詳細は参考資料 6～9 ページを参照ください。

また、車線規制区間の一部では、車線幅が縮小され最高速度が 50km/h となりますので、速度や車間距離に注意して安全な走行をお願いします。なお、ゴールデンウィーク、お盆、年末年始の交通混雑期は一時的に車線規制を撤去いたしますが、車線幅の縮小並びに速度規制 (最高速度 50km/h) は継続します。

令和5年	神戸JCT	西宮北IC	西宮山口JCT	宝塚IC	中国池田IC	中国豊中IC	吹田JCT	交通規制形態
12月				終日車線規制 【終日4車線運用】				期間: 実施中～1月17日(火)午前1時 終日
1月	年末年始			終日車線規制 【終日4車線運用】				※年末年始は車線規制を撤去いたします。
2月	12/23(金) 解除予定							期間: 1月23日(月)から3月26日(日)午前5時 昼間(6時～20時)
3月	1月23日(月) 開始予定			終日車線規制 (一部区間) (上り線) 終日2車線運用 (下り線) 昼間2車線運用 夜間1車線運用				夜間(20時～6時)
				終日通行止め (上下線)				※1月23日(月)の規制開始時には、上記によらず宝塚IC～神戸JCT間にて 走行車線規制、低速車線規制を実施させていただきます。 詳細な規制予定は、参照資料をご確認ください。
3月								期間: 3月26日午前5時以降 昼間(6時～20時)
4月								夜間(20時～6時)
5月	ゴールデンウィーク			4月下旬解除予定				5月上旬開始予定 ※年末年始・GW・お盆は車線規制を撤去いたします。

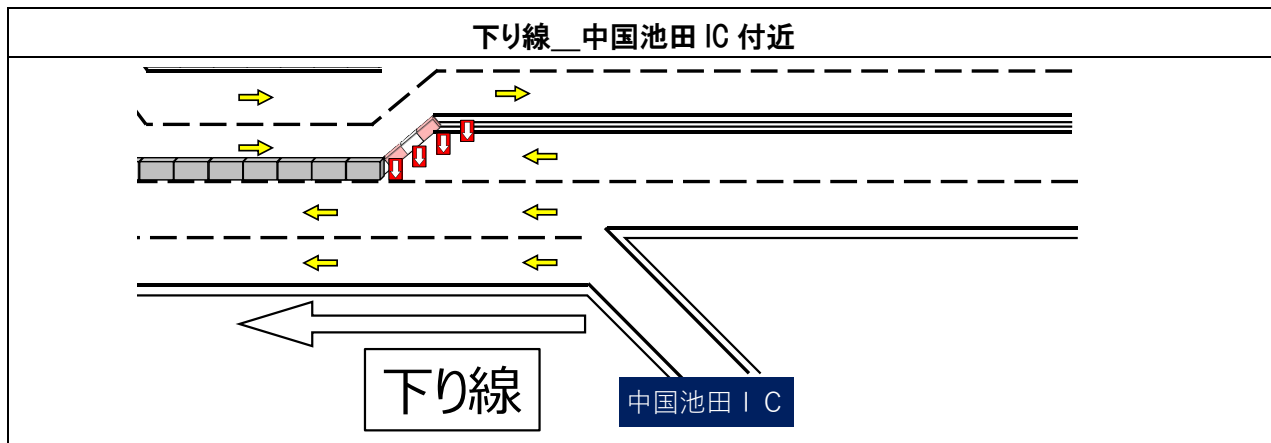
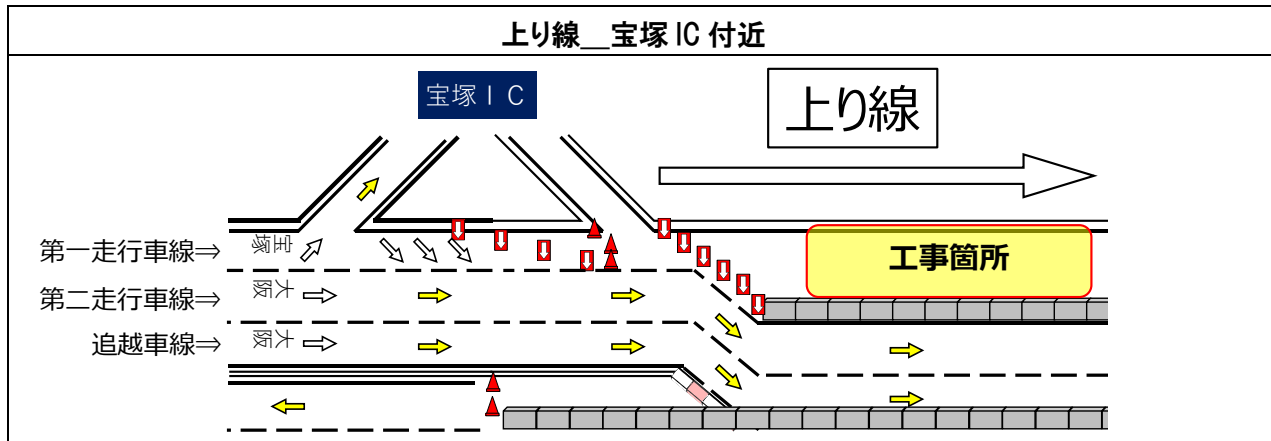
(3)吹田 JCT および中国池田 IC の通行方法(吹田 JCT～中国池田 IC 終日通行止め期間中)

吹田 JCT～中国池田 IC の終日通行止め期間中は、吹田 JCT および中国池田 IC での通行方法が変わりますので、注意してご通行ください。また、これらの IC 付近では渋滞する場合がありますので、車間距離をあげ、速度に注意してご通行ください。



(4)中国池田 IC および宝塚 IC の通行方法(中国池田 IC～宝塚 IC 終日車線規制期間中)

中国池田 IC～宝塚 IC の終日車線規制期間中(吹田 JCT～中国池田 IC 通行止め期間外)における各 IC 通行方法は下記のとおりです。IC 付近では渋滞する場合がありますので、車間距離をあげ、速度に注意してご通行ください。

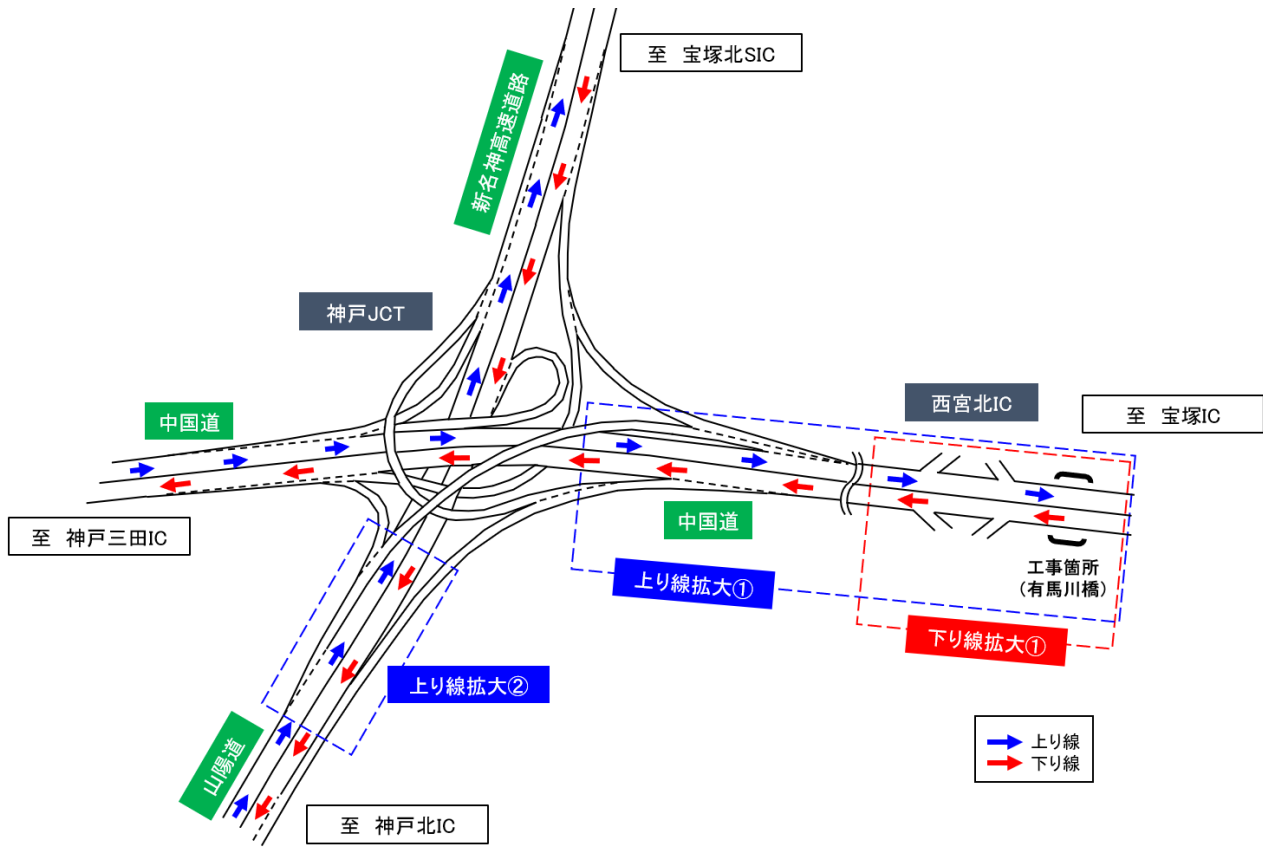


(5)宝塚 IC～神戸 JCT 終日車線規制(一部区間)の車線規制形態

宝塚 IC～神戸 JCT の一部区間で実施する終日車線規制の車線規制形態は下記のとおりです。

天候等により交通規制の時間帯、期間を変更する場合があります。

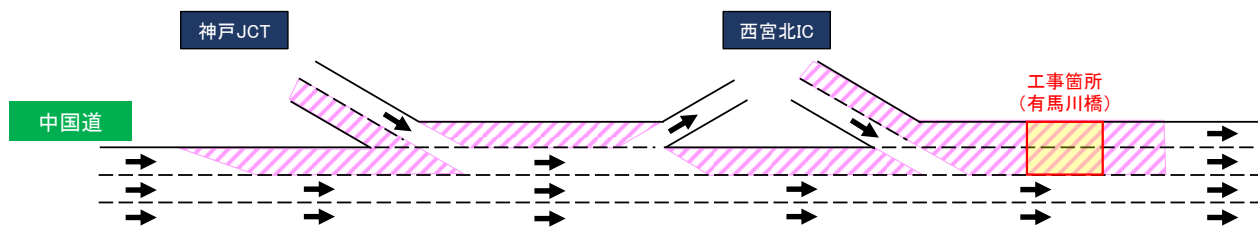
工事規制位置図



R5.1.23~R5.1.27(予定)

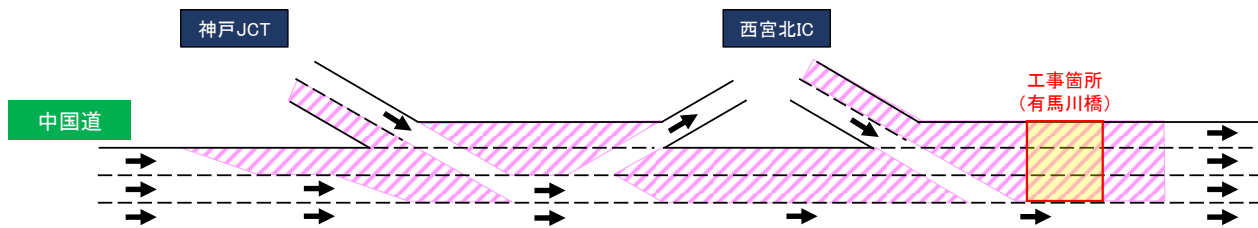
上り線拡大①

上り線_西宮北IC付近(事前準備規制/昼間)



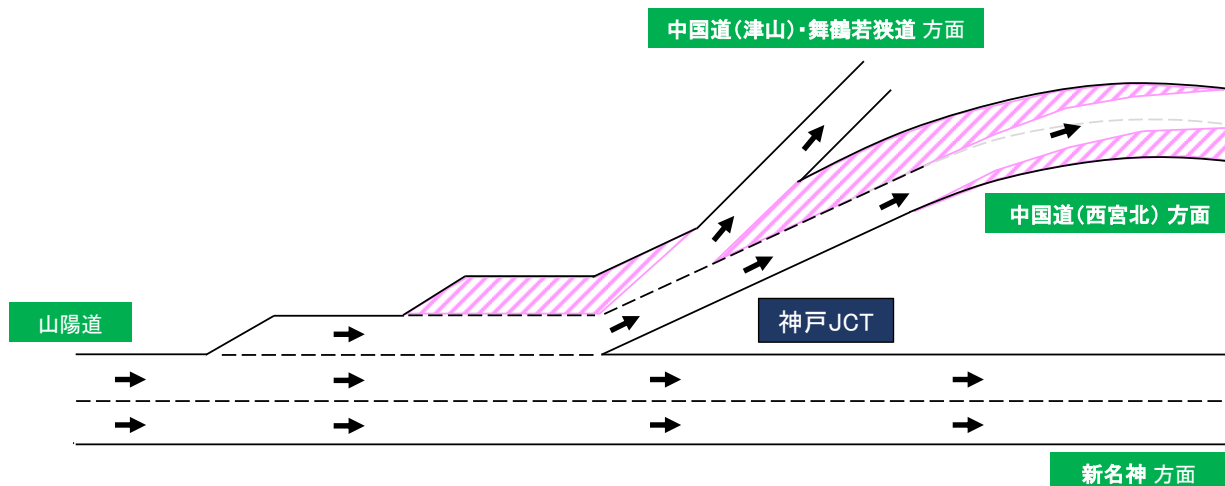
上り線拡大①

上り線_西宮北IC付近(事前準備規制/夜間)



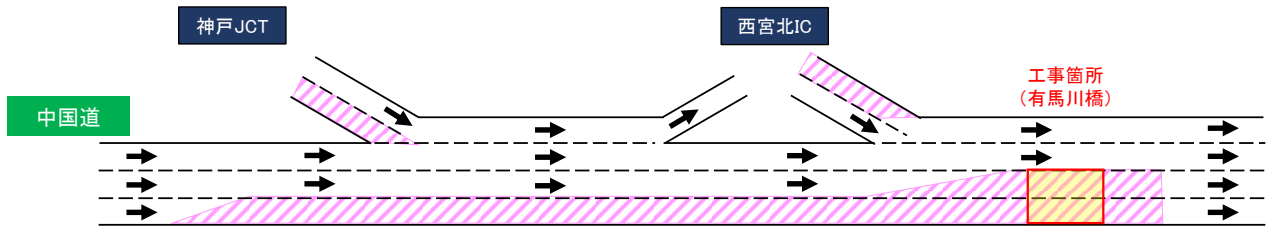
上り線拡大②

山陽道_上り線_神戸JCT分岐部



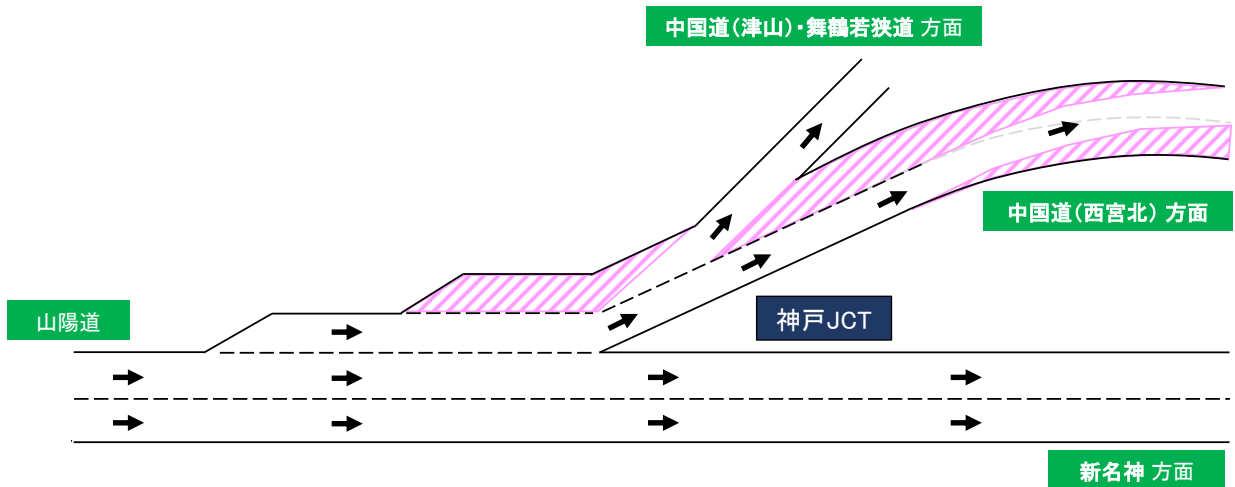
上り線拡大①

上り線_西宮北IC付近(終日固定規制)



上り線拡大②

山陽道_上り線_神戸JCT分岐部

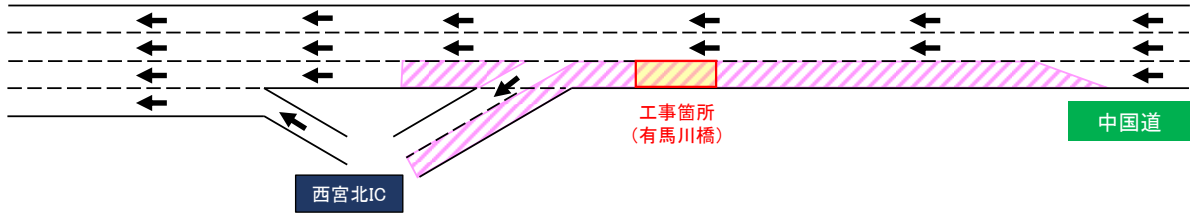


<下り線 車線規制形態>

R5.1.30~R.2.4予定

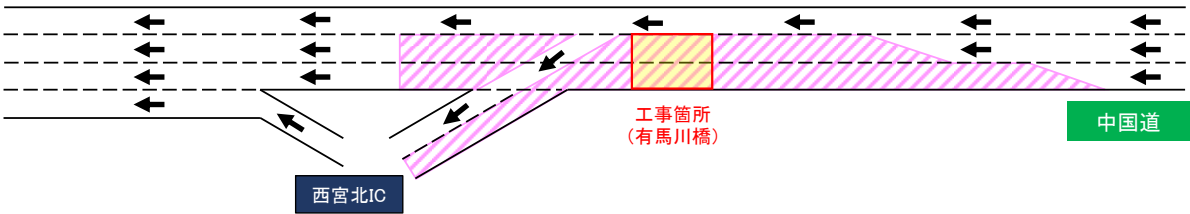
下り線拡大①

下り線_西宮北IC付近 (事前準備規制/昼間)



下り線拡大①

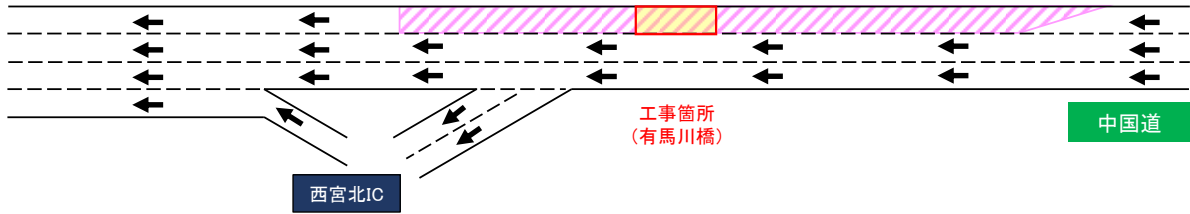
下り線_西宮北IC付近 (事前準備規制/夜間)



R5.2.4予定~

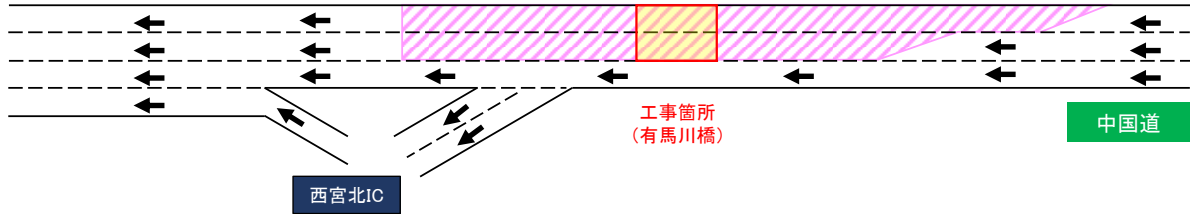
下り線拡大①

下り線_西宮北IC付近 (終日固定規制/昼間)



下り線拡大①

下り線_西宮北IC付近 (終日固定規制/夜間)



2. う回およびご利用時間変更のお願い

交通規制期間中は、周辺的高速道路や一般道で通常よりも大きな渋滞の発生が予測されますので E1A 新名神や E27 舞鶴若狭自動車道(E27 舞若道)へのう回にご協力ください。

E1A 新名神へのう回にご協力いただいたお客さまには、う回キャンペーンやう回数金割引の対象となります。(所定の条件を満たす走行に限ります。詳細は参考資料 9～15 ページを参照ください)

中国道リニューアル工事専用 WEB サイト内の「みちトク交通ナビ」では、う回ルートを含んだリアルタイムの所要時間等の情報をご覧ください。お出かけ前にご確認ください。(詳細は参考資料 25 ページを参照ください)

また、高速道路の JCT など分岐部手前に図形情報板や仮設情報板を設置し、リアルタイムの経路別所要時間情報を提供します。走行経路を判断する際にご活用ください。(詳細は参考資料 26 ページを参照ください)

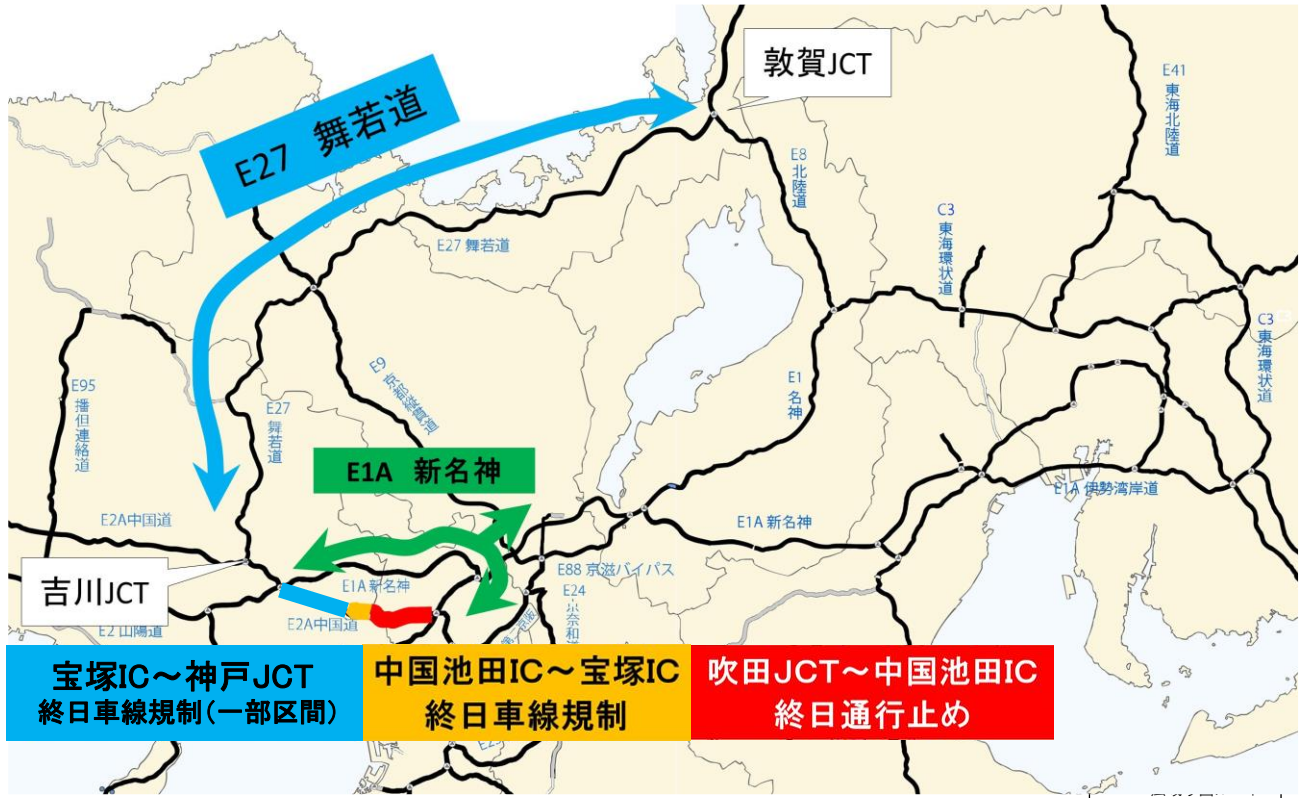
(1)う回ルートのご案内

主要 う回ルート	E2A 中国道 吹田 JCT～神戸 JCT 間をご利用予定のお客さまは E1A 新名神などへのう回をお願いします。
通常時 (中国道)	
【う回ルート】 (新名神)	<p>通常時のルートに比べて、約 23km 走行距離が長くなります。</p>

※E2 山陽自動車道(E2 山陽道)、E26 近畿自動車道(E26 近畿道)



広域 う回ルート	北陸方面を発着地とされるお客さまは、E27 舞若道を利用した広域的なう回も可能です。
【う回ルート】 舞若道	



(2)ご利用時間の変更のお願い

交通規制期間中は、朝夕の時間帯で通常より大きな渋滞の発生が予測されますので、ご利用時間の変更もご検討ください。期間中の渋滞予測は、参考資料 17～23 ページに掲載しております。

(3)新名神う回キャンペーン『みちトク迂回クーポン』

E1A 新名神へのう回にご協力いただいたお客さまに、専用アプリ『みちトク迂回クーポン』を用いたう回キャンペーンを行います。

う回の対象経路をご走行していただくと、専用アプリ内にポイントが貯まります。貯まったポイントは対象のSA・PAでのお買い物の際にご利用いただけるクーポンに交換できます。1回のう回走行で最大 300 円分のポイントが貯まり、交通規制期間中はう回走行していただく度に毎回ポイントが貯まるお得なキャンペーンです。

新名神へ「う回」すると、最大300円分のポイント!

ポイントで、おトクにお買い物しよう!

みちトク迂回クーポン

MICHITOKU UKAI COUPON

新名神への「う回」にご協力いただいたお客さまに、1回(片道)のう回走行で最大300円分のポイントをプレゼント! 交通規制期間中はう回走行していただく度に毎回ポイントが貯まります。(回数上限なし)

※スマートフォンのGPS機能を使う計測となるので、走行前にアプリを立ち上げGPSをオンに設定ください。

インストールはこちら

① う回でポイントをためる ② クーポンに交換しておトクにお買い物

- ポイント蓄積期間 実施中～令和5年3月26日
※中書池田IC～神戸JCTの終日車線規制期間中のみ。
- クーポン利用期間 実施中～令和5年9月末
※店舗によって営業時間が異なるため、クーポンご利用の際はご注意ください。

■キャンペーン期間

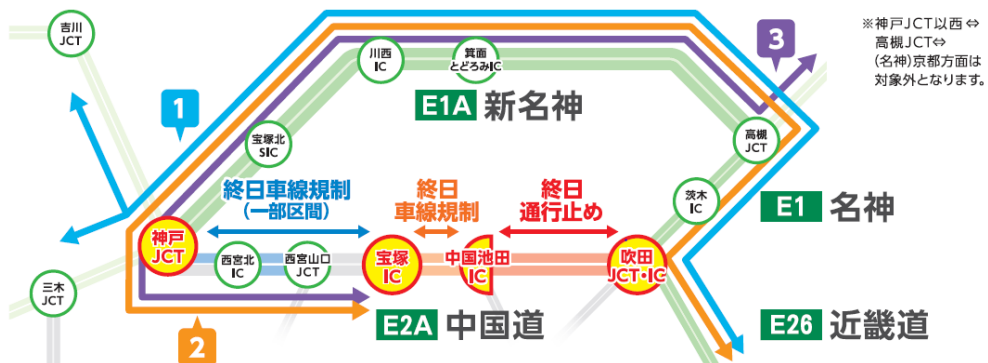
- ポイント蓄積期間： 実施中～令和5年3月26日
(年未年始・GW・お盆は期間対象外)
- クーポン利用期間： 実施中～令和5年9月末
※交通規制期間外でもご利用いただけます。

	令和4年	令和5年					今後の計画
	12月	1月	2月	3月	4月	5月	
終日通行止め 吹田⇄置池田			(上下線)終日通行止め				当該区間の終日通行止めは今回の期間をもって終了いたします。 なお、一般道の交通規制は今後も引き続き実施いたします。
終日車線規制 置池田⇄宝塚			(上下線)終日4車線運用				令和6年度上半期まで継続 (年未年始・GW・お盆は車線規制解除)
終日車線規制(一部区間) 宝塚⇄神戸			(上り線)終日2車線運用 (下り線)昼間2車線運用、夜間1車線運用				令和5年1月23日(月)から実施 (年未年始・GW・お盆は車線規制解除) 今後の規制形態、規制計画は詳細が決まり次第、別途お知らせいたします。
ポイント蓄積期間							年未年始・GW・お盆は対象外
クーポン利用期間							

■キャンペーンの対象走行経路

	発着地	経由地	発着地
1	神戸JCTより西側のIC	E1A新名神	E1名神
2	E2A 中国道 宝塚IC、西宮北IC E1A 新名神 箕面とどろみIC、川西IC、宝塚北SIC	高槻JCT E1A新名神	茨木IC、吹田ICおよび E26 近畿道を經由するIC E1名神
3	E2A 中国道 宝塚IC、西宮北IC	高槻JCT	高槻JCTより東側のIC E1名神

※ 1 2 3 各ルートのどのインターからもご利用いただけます(新名神経由でう回の場合)。

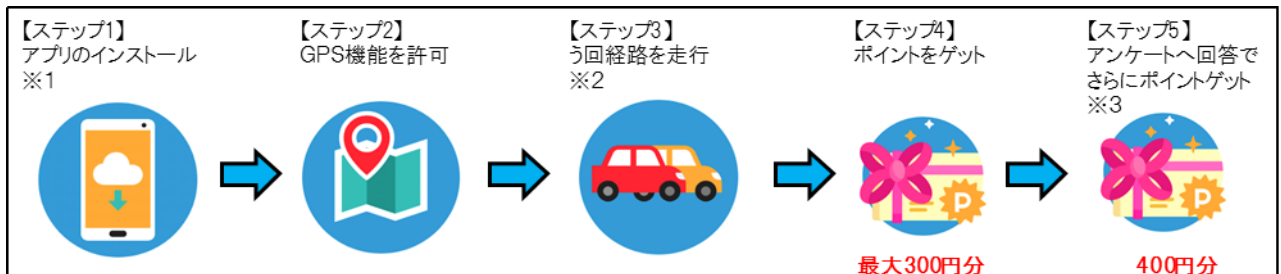


※神戸JCT以西⇄高槻JCT⇄(名神)京都方面は対象外となります。

※阪神高速7号北神戸線から西宮山口JCTを經由して中国道 神戸JCT 方向へは走行できません。

■ポイントを貯める方法

次の手順に従って対象経路を走行していただきますと、専用アプリにポイントが貯まります。



※1 令和2年5月にリリースしましたアプリはバージョンアップが必要です。旧バージョンではポイントが付与されませんので、走行前に最新バージョンへアップデートのうえご利用ください。

※2 う回対象経路の走行判定は位置情報(GPS)で自動確認いたします。端末のGPS設定を必ずオンにした状態で走行してください。また、高速道路のご利用前(ICを乗られる前)から、ご利用後(ICを降りられた後)まで、「アプリの終了」または「迂回計測」ボタンをオフにしないでください。

※3 アンケートの回答によるポイント(400円分)獲得は、キャンペーン期間中1回限りとさせていただきます。

<時間帯別のポイント>

混雑時間帯からの交通分散を目的とした時間帯別のポイント制を導入しております。

キャンペーン対象走行経路ごとに設定している高速道路上のGPSチェック地点を順番に全て通過した時間で、下記ポイントが判別されます。

GPSチェック地点は、キャンペーン対象走行経路や走行方向によって、設定が異なります。

時間帯	0~6時	6~11時	11~17時	17~22時	22~24時
ポイント	300ポイント	200ポイント	300ポイント	200ポイント	300ポイント

■ポイントおよびクーポンご利用方法

貯まったポイントは次の手順に従ってクーポンに交換しますと、対象の SA・PA でのお買い物の際にご利用いただけます。



<対象店舗>

道路	SA・PA	店舗	営業時間 ※5
E1 名神	桂川 PA(上り・下り)	ショッピングコーナーのみ ※レストラン・フードコート・飲食 店舗(券売機)・コンビニ・ガス ステーションは対象外	7:00~21:00
	吹田 SA(上り・下り)		24 時間営業
E1A 新名神	宝塚北 SA(上り・下り)		24 時間営業
E2A 中国道	西宮名塩 SA(上り・下り)		24 時間営業
	赤松 PA(上り・下り)	上り:7:30~20:30 下り:6:30~20:00	

(店舗でのポイントおよびクーポンご利用方法について)

※4 割引クーポンは、ポイントに応じて 4 種類(100 円・200 円・400 円・800 円)から選択できます。
(1 ポイント ⇒ 1 円分で換算)

一度の支払いで使用できるクーポンは1枚限りです。他の割引クーポンとの併用はできません。

お買い上げ金額の合計がクーポンの割引額未満の場合、クーポンはご利用できません。

※5 営業時間については、新型コロナウイルスに伴う緊急事態宣言の発令等で変更となる可能性があることから、会社ホームページよりご確認ください。

<https://corp.w-nexco.co.jp/newly/r3/0115a/>

■その他

- ご利用端末によっては専用アプリが使用できない場合があります。
- アプリをアンインストールされた場合、貯まったポイントの引継ぎおよび割引クーポンの再発行はできません。
- 機種変更によるポイントおよび割引クーポンの引継ぎはできません。
- おひとり様で複数台のアプリのご利用はお控えください。
- 不正利用を発見した場合、ポイントおよび割引クーポンを失効させていただく場合があります。

■参考:音声による情報板位置のお知らせ機能

みちトク迂回クーポンアプリでは、高槻 JCT・吹田 JCT・神戸 JCT の手前をご通行の際に、ルート別の所要時間等を提供する情報板の位置を音声でお知らせする機能を有しています。



(4)新名神う回料金割引

吹田 JCT～中国池田 IC 間の終日通行止め期間中に、下記割引対象 IC と名神 吹田 IC の相互間を、新名神へう回し、連続走行した ETC 車については、割引対象 IC から中国道 中国池田 IC まで走行した料金と同額に引き下げます。

●適用条件

①割引対象期間：令和5年1月17日(火)～令和5年3月26日(日)

	令和4年		令和5年				今後の計画
	12月	1月	2月	3月	4月	5月	
終日通行止め 吹田 JCT ↔ 中国池田 IC		1/17(火)午前1時 (上下線)終日通行止め			3/26(日)午前5時		当該区間の終日通行止めは今回の期間をもって終了いたします。 なお、一般道の交通規制は今後も引き続き実施いたします。
終日車線規制 中国池田 IC ↔ 宝塚 IC	終日4車線運用	12/23(金)解除予定	(上下線)終日4車線運用		4車線運用		令和6年度上半期まで継続 (年末年始・GW・お盆は車線規制解除)
終日車線規制(一部区間) 宝塚 IC ↔ 神戸 JCT		1/23(月)開始予定	(上り線)終日2車線運用 (下り線)昼間2車線運用、夜間1車線運用	4月下旬解除予定		5月上旬開始予定	令和5年1月23日(月)から実施 (年末年始・GW・お盆は車線規制解除) 今後の規制形態、規制計画は詳細が決まり次第、別途お知らせいたします。
新名神う回料金割引			割引対象期間				

②割引対象走行：割引対象 IC と名神 吹田 IC 相互間の連続走行

③割引対象車両：ETC 車(全車種) ※入口料金所を ETC 無線通信により走行した車両

④割引対象 IC：中国道 宝塚 IC、新名神 宝塚北スマート IC 以西の各 IC



走行例	山陽道 神戸北 IC → 名神 吹田 IC を走行する場合 (平日・普通車料金)	
	通常時	1,250円
	終日通行止め期間中 (新名神経由)	950円

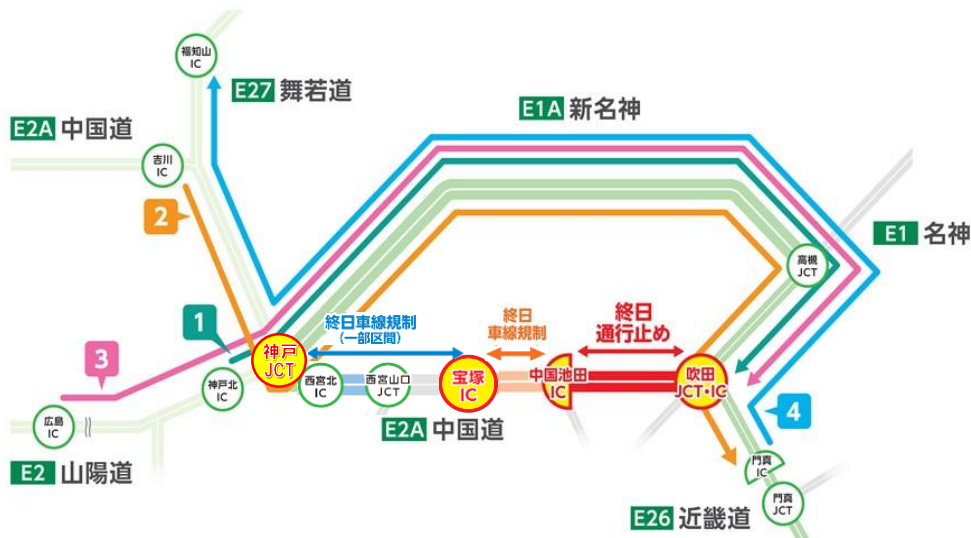
新名神う回で
約300円の料金引き下げ!

■注意事項

1. 入口 ETCレーンが工事などで閉鎖されていた場合は、出口料金所でスタッフにお申し出ください。
2. う回料金割引は ETC 時間帯割引やその他各種料金割引と重複して適用されます。
3. 割引額は走行日時、区間等により異なります。
4. う回料金割引後の通行料金を確認される場合は、NEXCO 西日本 HP「高速道路・ルート検索」にて、
①利用日時(R5.1.17~R5.3.26)および②通過するIC(新名神 高槻JCT~神戸JCT間のいずれかのIC)を指定することでお調べいただけます。

■う回料金の例

走行例①	E2 山陽道 神戸北IC → E1 名神 吹田IC (56.6km)	通常料金 1,250円 ▼ 割引後料金 950円 (300円引き下げ)
走行例②	E2A 中国道 吉川IC → E26 近畿道 門真IC (77.3km)	通常料金 2,040円 ▼ 割引後料金 1,730円 (310円引き下げ)
走行例③	E2 山陽道 広島IC → E1 名神 吹田IC (339.5km)	通常料金 7,250円 ▼ 割引後料金 7,030円 (220円引き下げ)
走行例④	E26 近畿道 門真IC → E27 舞若道 福知山IC (127.5km)	通常料金 3,400円 ▼ 割引後料金 3,090円 (310円引き下げ)



※料金は全て普通車、平日料金です。

※ETC時間帯割引をご利用の場合は、入口もしくは出口料金所の通過時間で判定します。なお、名神 吹田ICにおいて名神と近畿道を連続してご利用いただく場合、入口料金所～名神 吹田ICまでの走行分と近畿道の走行分については、それぞれの入口・出口料金所の通過時間で判定します。(フリーフローアンテナ含む)

3. 交通規制期間の渋滞予測

交通規制区間周辺の高速道路および一般道では、時間帯により通常よりも大きな渋滞の発生が予測され、所要時間が多くかかることが見込まれています。事前に最新の交通情報をご確認のうえ、時間に余裕をもってお出かけください。渋滞予測やリアルタイムの所要時間情報は、「中国道リニューアル工事専用WEB サイト」にてご確認ください。

(1) 高速道路における渋滞予測

交通規制区間をう回する交通により、周辺の高速道路において 10km を超える渋滞を予測しています。朝夕の通勤時間帯が混雑のピークとなりますので、E1A 新名神などへのう回やご利用時間の変更などにご協力ください。

渋滞が予測される高速道路区間（ケース①）

<p>交通規制形態</p> <p style="text-align: center;">終日車線規制区間 (終日4車線運用)</p>	<p>期間</p> <p style="text-align: center;">・実施中～ 令和5年1月16日(月) (年末年始は車線規制解除)</p>
---	---

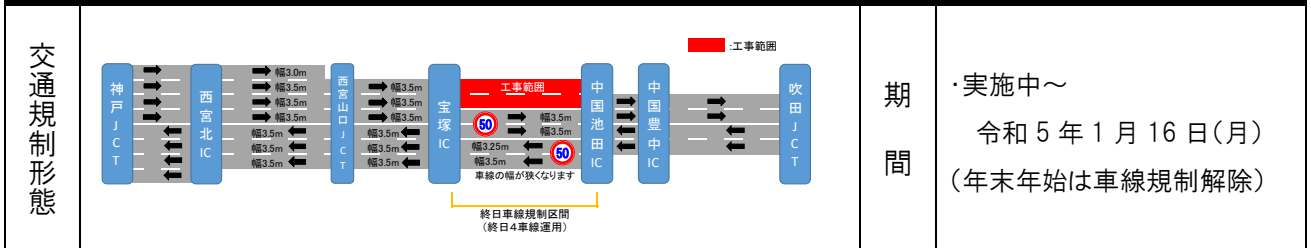


※休日でも渋滞が予測されております。参考資料19ページをご確認ください。

※上図の渋滞予測は、令和5年1月（年始は除く）の予測交通量から予測される高速道路の渋滞を示したものです。

※予測渋滞長は、工事期間中の日最大渋滞長の平均値です。

渋滞が予測される高速道路区間（ケース①）



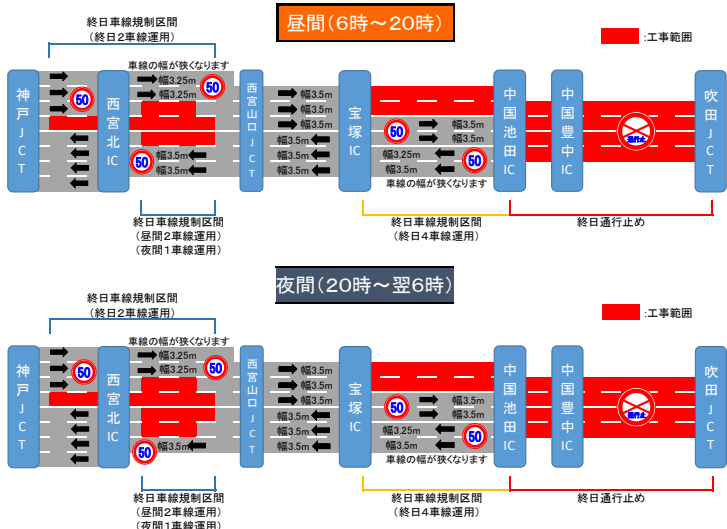
※平日も渋滞が予測されております。参考資料 18 ページをご確認ください。

※上図の渋滞予測は、令和5年1月（年始は除く）の予測交通量から予測される高速道路の渋滞を示したものです。

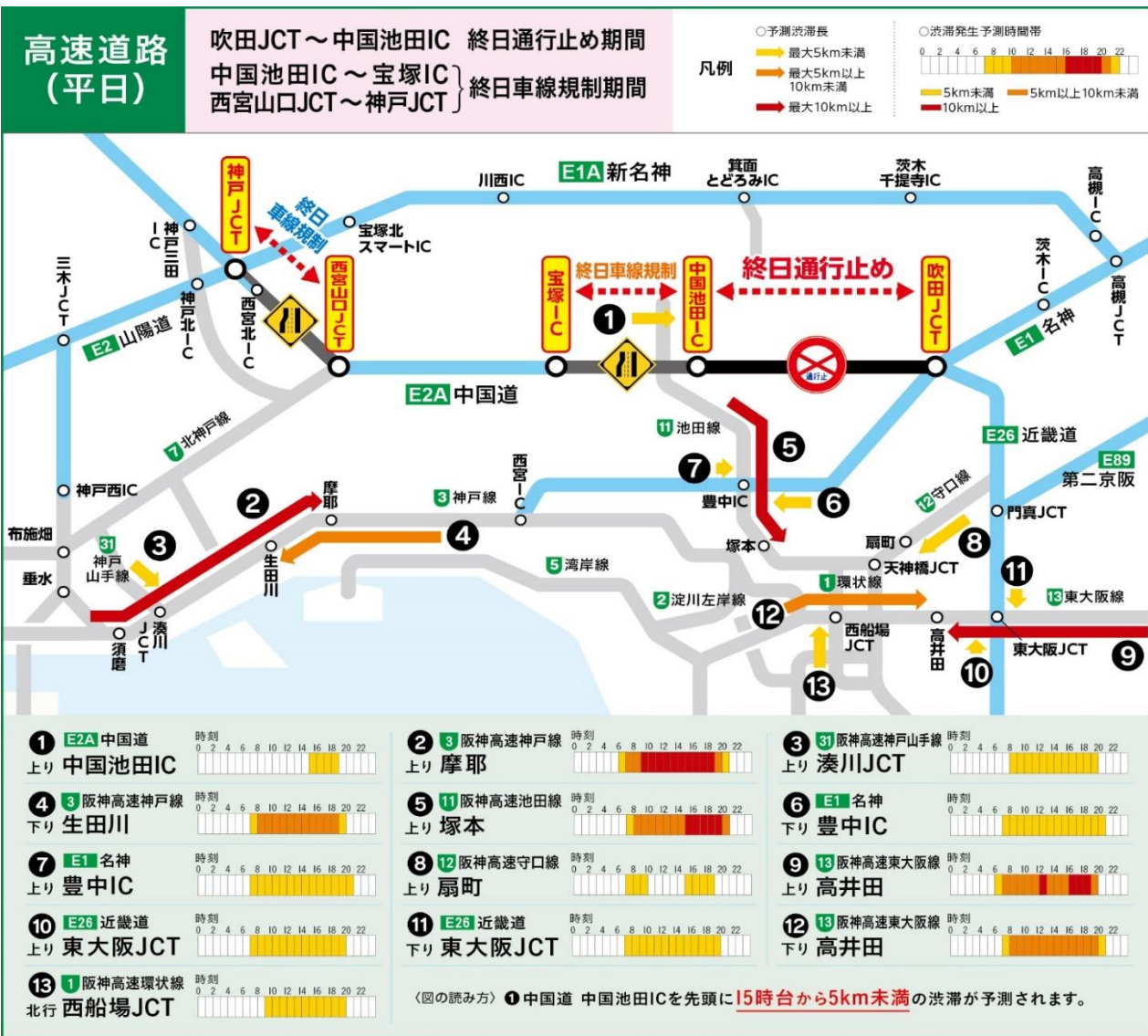
※予測渋滞長は、工事期間中の日最大渋滞長の平均値です。

渋滞が予測される高速道路区間（ケース②）

交通規制形態



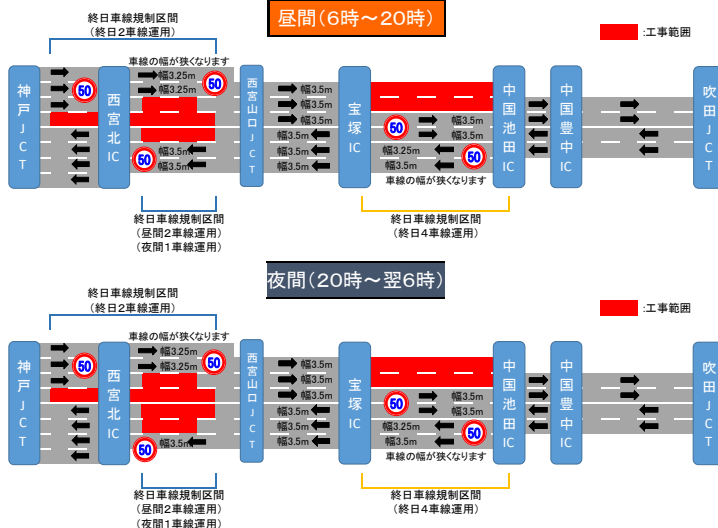
期 間
令和5年1月23日
～令和5年3月26日(日)



※休日も渋滞が予測されております。参考資料 21 ページをご確認ください。
 ※上図の渋滞予測は、令和5年2月の予測交通量から予測される高速道路の渋滞を示したものです。
 ※予測渋滞長は、工事期間中の日最大渋滞長の平均値です。

渋滞が予測される高速道路区間（ケース③）

交通規制形態

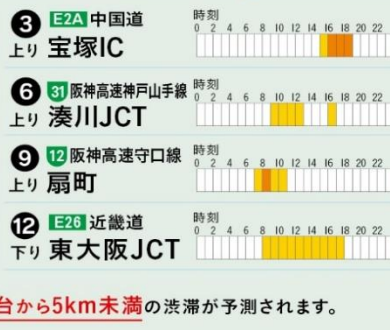
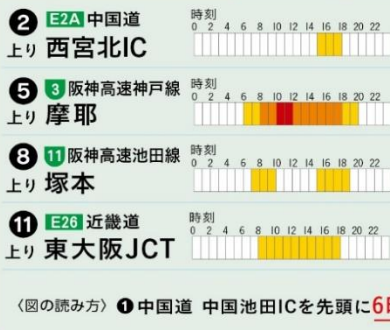
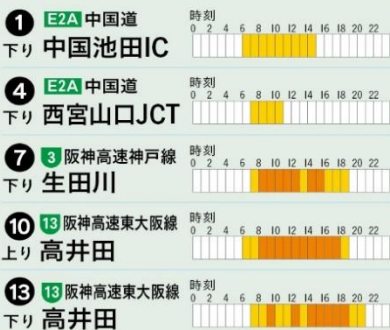


期間

令和5年3月27日(月)～
(年末年始・GW・お盆は車線規制解除)

高速道路 (平日)

中国池田IC～宝塚IC 終日車線規制期間 西宮山口JCT～神戸JCT



〈図の読み方〉 ① 中国道 中国池田ICを先頭に6時台から5km未満の渋滞が予測されます。

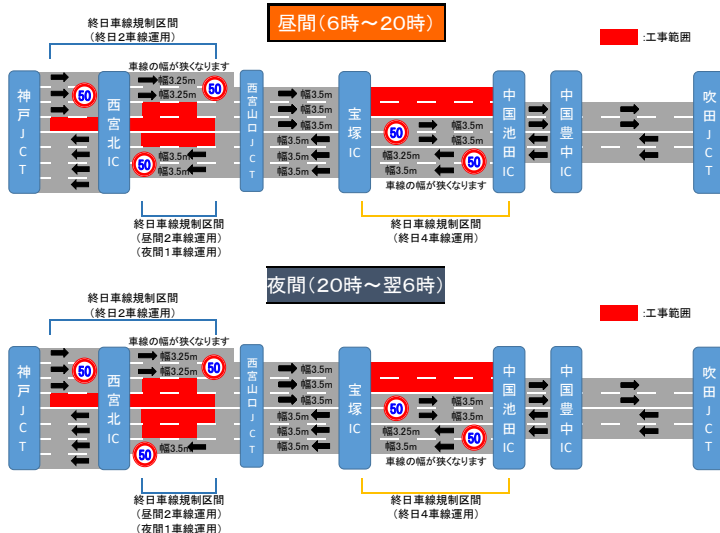
※休日も渋滞が予測されております。参考資料 23 ページをご確認ください。

※上図の渋滞予測は、令和5年4月の予測交通量から予測される高速道路の渋滞を示したものです。

※予測渋滞長は、工事期間中の日最大渋滞長の平均値です。

渋滞が予測される高速道路区間（ケース③）

交通規制形態



期間

令和5年3月27日(月)～
(年末年始・GW・お盆は車線規制解除)



※平日も渋滞が予測されており、参考資料22ページをご確認ください。

※上図の渋滞予測は、令和5年4月の予測交通量から予測される高速道路の渋滞を示したものです。

※予測渋滞長は、工事期間中の日最大渋滞長の平均値です。

(2)一般道における渋滞予測

交通規制区間をう回する交通により、国道 171 号、国道 176 号、大阪府道 2 号(大阪中央環状線)などの一般道において、交通集中による渋滞が予想されます。朝夕の通勤時間帯が混雑のピークとなりますので、ご利用時間の変更などにご協力ください。



4. 各種情報の入手方法

(1)中国道リニューアル工事専用 WEB サイト

現在開設中の「中国道リニューアル工事専用 WEB サイト」において、渋滞予測やう回ルート、う回キャンペーン、う回料金、リアルタイムの所要時間(みちトク交通ナビ)、工事内容、工事の進捗などを提供してまいりますので、お出かけの際は、最新情報をご確認の上、E1A 新名神などへのう回やご利用時間の変更などにご協力ください。

URL: https://kansai-renewal.com/2021_chugoku/



QR コード

<専用 WEB サイトバナー>

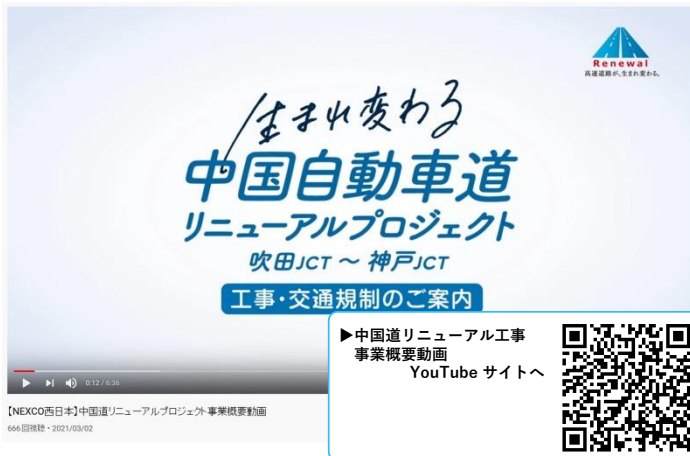


起用タレント: 芦田愛菜さん

中国道リニューアル工事専用 WEB サイトでは、リニューアル工事の必要性や工事・交通規制計画などを紹介した動画や解説書なども掲載しております。是非ご覧ください。

また、工事期間中は工事の進捗状況なども随時掲載する予定です。

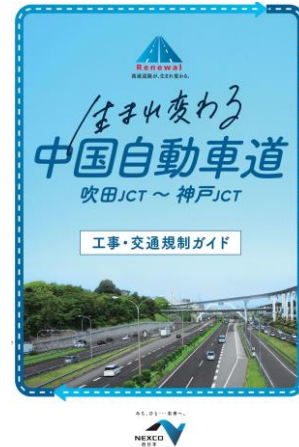
<事業概要動画 YouTube>



▶中国道リニューアル工事
事業概要動画
YouTube サイトへ



<パンフレット>



<工事状況動画 YouTube>



▶中国道リニューアル工事
YouTube 再生リスト



▶1000tクレーン出動!!
YouTube サイトへ



<工事進捗状況のお知らせ>

吹田JCT～中国池田IC間
中国道リニューアル工事 進捗状況のお知らせ

2022年6月9日(木) Vol.2

阪神改築(幸) 工務課

■1000tクレーンでの撤去状況

撤去作業準備 吊上げ(一般道側視点)

吊上げ(高志道側視点) 吊上げ(遠景)

▶これまでの
工事進捗状況のお知らせ
掲載サイトへ

■交通情報提供「みちトク交通ナビ」の内容

交通規制区間周辺の高速道路および一般道を対象に、リアルタイムの所要時間情報や前日までの実所要時間情報を提供します。

リアルタイム所要時間(現在情報)

高速道路：主要地点間のリアルタイム所要時間をルート別に表示
一般道：主要地点間のリアルタイム所要時間を表示
交通状況：周辺の高速道路および一般道の交通状況を色により可視化

※表示イメージ(スマートフォンの場合)

【高速道路】

神戸 JCT ↔ 吹田 JCT

新名神～名神	33分	33分
中国道～大阪中央環状線	28分	26分
中国道～阪神高速池田線～名神26分	28分	

【一般道】

中国池田 IC ↔ 吹田 IC

大阪中央環状線	14分	13分
中国池田 IC ↔ 灰木 IC	26分	31分
国道171号	23分	17分

【交通状況】

高速道路 一般道路 交通状況

通常 渋滞 遅滞

前日までの実所要時間(過去実績)

高速道路/一般道：リアルタイム所要時間を提供する対象経路で、過去の指定した日における時間帯別の所要時間を表示

※表示イメージ(スマートフォンの場合)

【高速道路】

神戸 JCT ↔ 吹田 JCT

時間帯	西向き	東向き
16	33分	35分
17	33分	35分
18	49分	35分
19	70分	35分
20	90分	35分
21	89分	35分
22	34分	35分
23	33分	35分

【一般道】

新大阪駅 ↔ 箕面とどろみ IC

時間帯	北向き	南向き
5	18分	16分
6	18分	16分
7	19分	28分
8	21分	31分
9	19分	26分
10	19分	18分
11	18分	17分
12	18分	17分

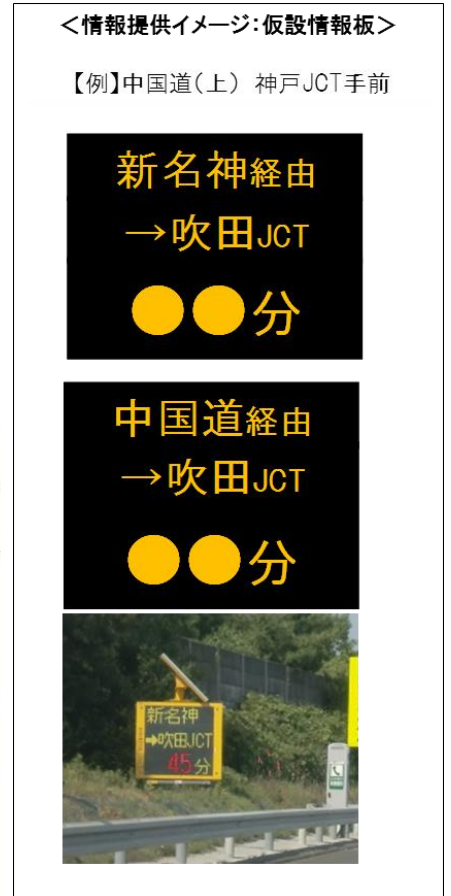
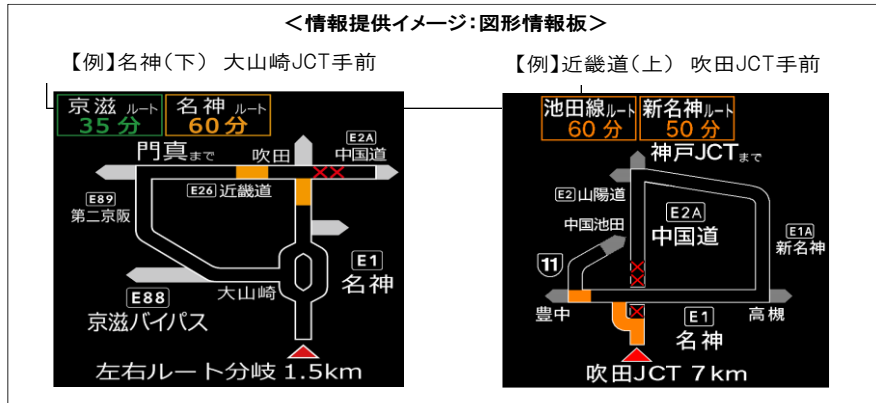
【交通状況】

高速道路 一般道路 交通状況

通常 渋滞 遅滞

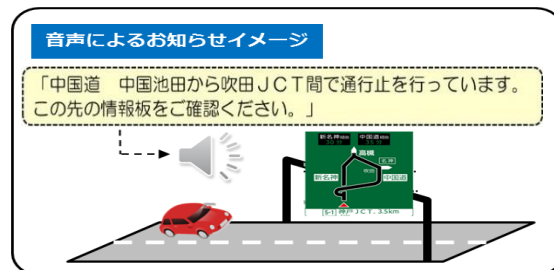
(2) 高速道路上での情報入手方法

交通規制期間中は、高槻 JCT、吹田 JCT、神戸 JCT などの分岐部手前の高速道路上で図形情報板や仮設情報板により、リアルタイムの経路別所要時間情報を提供します。走行経路を選択する際にご活用ください。



■ 音声による情報板位置のお知らせ機能(みちトク迂回クーポンアプリ)

みちトク迂回クーポンアプリ(参考資料 8 ページ記載)では、高槻 JCT・吹田 JCT・神戸 JCT の手前をご通行の際に、ルート別の所要時間等を提供する情報板の位置を音声でお知らせする機能を有しています。



その他、以下の方法でも道路交通情報を入手できますのでご活用ください。

- ・ハイウェイラジオ(1620kHz)
- ・ハイウェイ情報ターミナル(SA・PA に設置)
 - ・渋滞情報をテレビ画面で、わかりやすくお知らせいたします。
- ・VICS(VICS 対応ナビゲーションなどで、道路交通情報を入手いただけます)

(3)その他の情報入手方法

交通規制の区間・日程等を、テレビ CM、ラジオ CM、ポスター、リーフレット、「中国道リニューアル工事専用 WEB サイト」、横断幕・立看板・デジタルサイネージなどによって、順次お知らせします。

また、交通規制期間中は、下記のサイトや窓口などでも交通情報をご案内するとともに、道路上の情報板などで交通情報の提供や安全に走行いただくための注意の呼びかけを行います。高速道路を走行される際は、これらの情報を活用し、安全に走行していただきますようお願いいたします。なお、自動車走行中のドライバーの携帯電話の使用は法律で禁止されています。ご利用の際は SA・PA にてお願いします。

1) NEXCO 西日本公式 WEB サイト

通行料金など高速道路に関する各種情報をご確認いただけます。

URL: <https://www.w-nexco.co.jp/>



2) 日本道路交通情報センターの道路交通情報

道路交通情報 Now! や電話で道路交通情報をご確認いただけます。

URL: <https://www.jartic.or.jp/>

電話番号 全国統一番号 050-3369-6666 (携帯短縮ダイヤル「#8011」)

3) i-Highway (アイハイウェイ)

全国の高速道路交通情報をマップや文字でご確認いただけます。

URL: <https://ihighway.jp/>



4) 中国道リニューアル工事専用ダイヤル (交通規制期間中)

リアルタイムの所要時間情報やう回ルート、う回キャンペーン、通行料金、工事概要等をご確認いただけます。

NEXCO 西日本お客さまセンター (24 時間対応)

TEL: ☎ 0120-924-863 (フリーダイヤル) TEL: 06-6876-9031 (通話料有料) ※

※IP 電話等一部の電話からはフリーダイヤルがご利用できない場合があります。

5) NEXCO 西日本 関西支社専用 Twitter

工事に関する情報や進捗状況を不定期に発信しております。

アカウント: w_nexco_kansai

URL: https://twitter.com/w_nexco_kansai



6) 関西圏高速道路リニューアルプロジェクト WEB サイト

NEXCO 西日本が管轄する関西圏の高速道路、ならびに阪神高速の高速道路を対象に、リニューアル工事箇所を一覧でご覧いただけます。

URL: <https://kansai-renewal.com/>

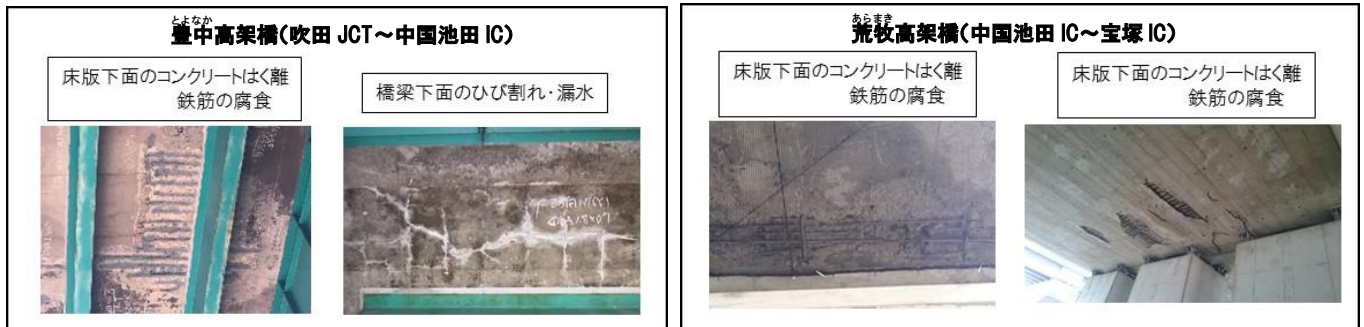


5. リニューアル工事の内容

(1)リニューアル工事の必要性

E2A 中国道は、1970 年の大阪万博にあわせ開通した関西都市圏における創生期の高速道路であり、約 50 年が経過しています。開通後の交通量の大幅な増加や車両の大型化、凍結防止剤の散布などにより、橋梁(橋桁やコンクリート床版)の損傷が進行しています。このため抜本的な対策として損傷した箇所を取り替えるリニューアル工事を行います。

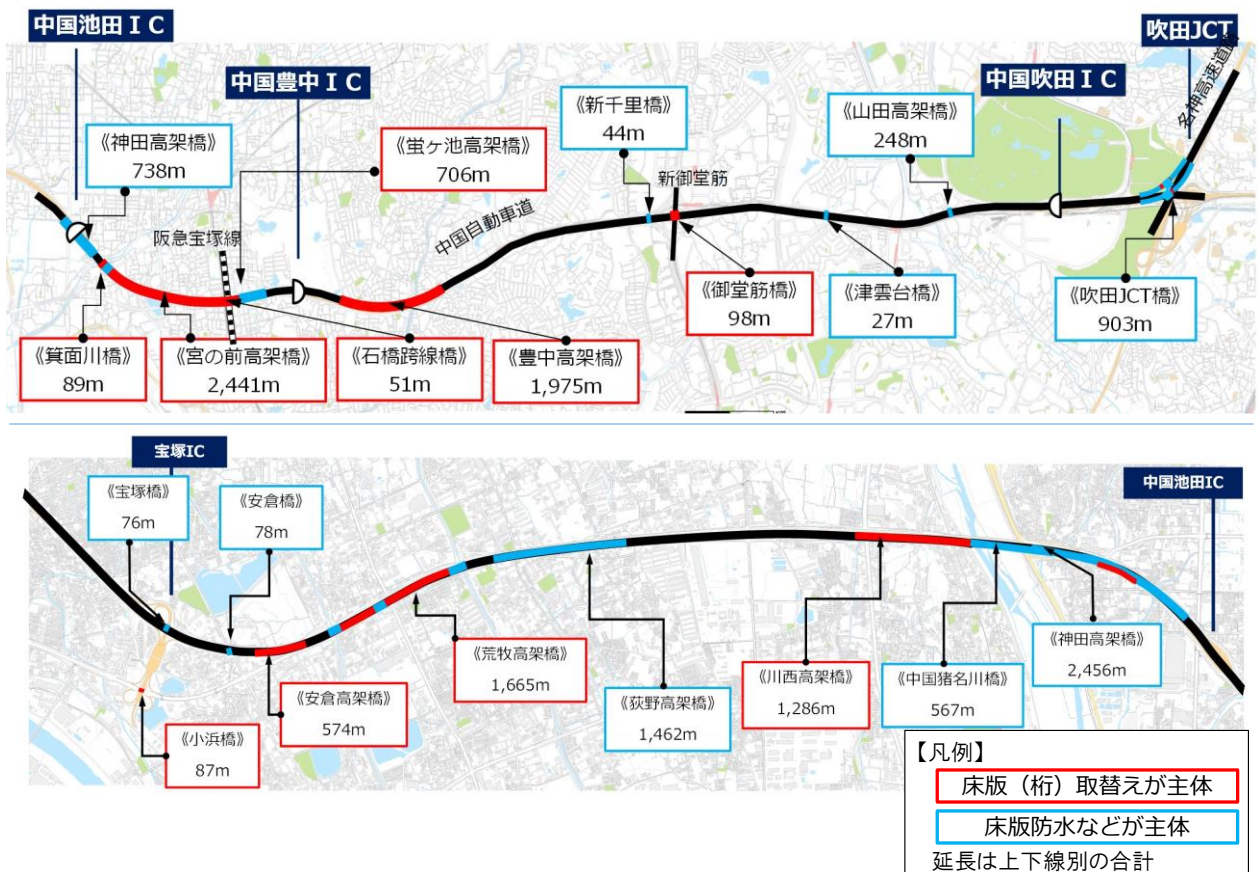
＜橋梁の損傷状況＞

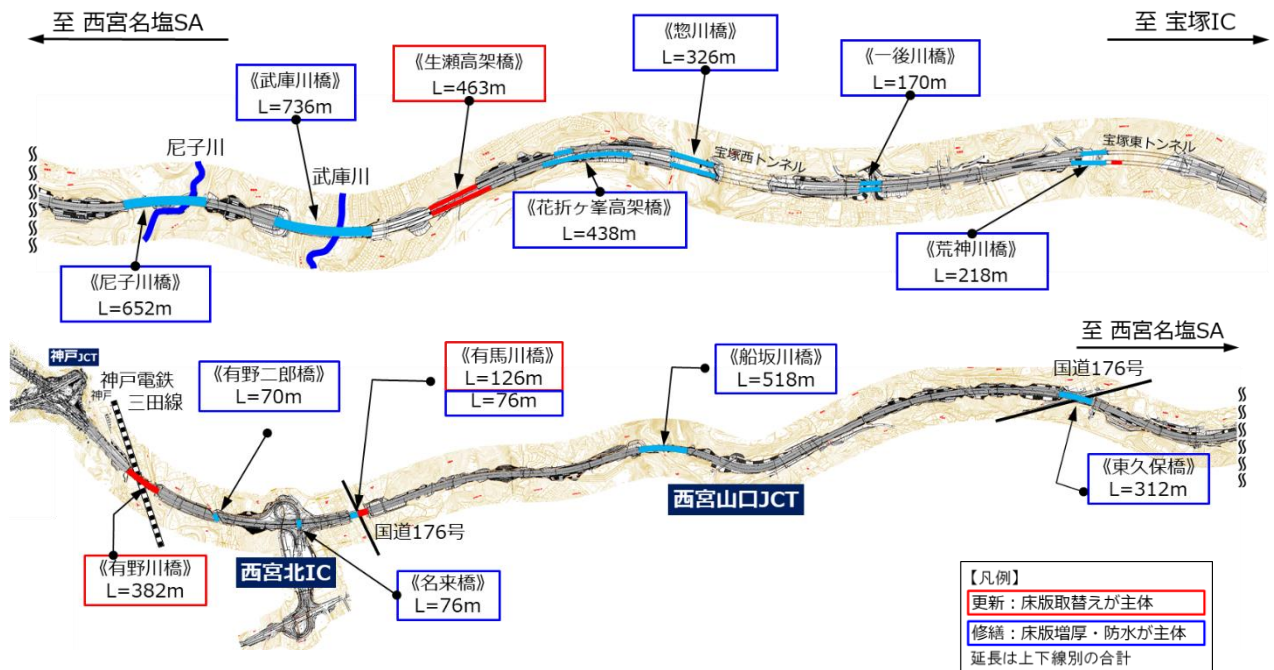


(2)リニューアル工事の内容

- 老朽化した鋼桁やコンクリート床版を、耐久性に優れた部材に取り替えます。＜大規模更新＞
- コンクリート床版の劣化を抑制するために、劣化の原因となる水が床版内にしみ込まないように高性能な床版防水工を行います。また、劣化した壁高欄を補修します。＜大規模修繕＞
- 損傷した鉄筋コンクリート床版をより強くするために厚さを増すなどの補修を行います。＜大規模修繕＞

1)リニューアル工事を行う橋梁(吹田 JCT～神戸 JCT 間の全体計画)



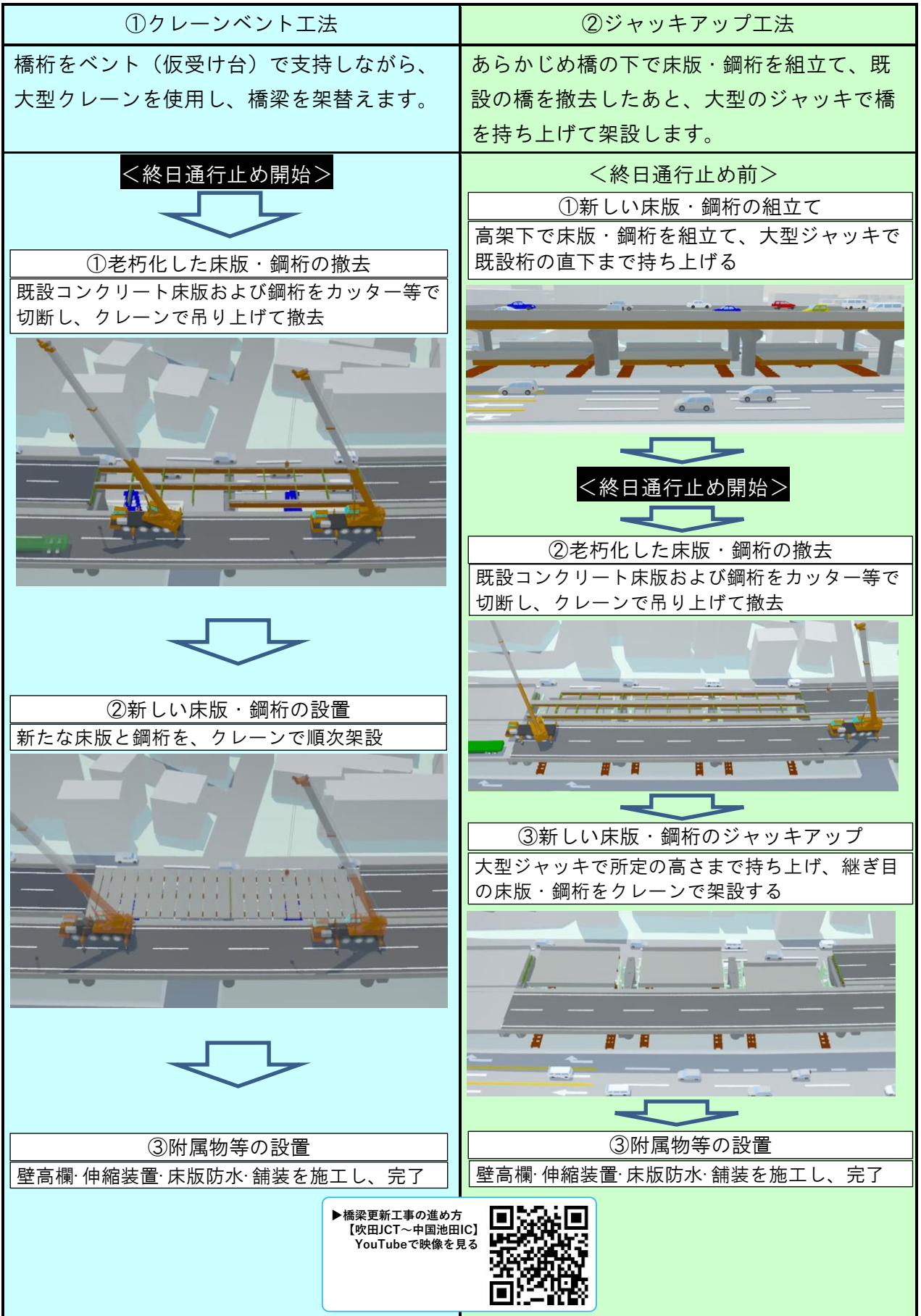


※これまでの工事で完了した部分も含まれます。

2) 橋梁更新工事の進め方【吹田 JCT～中国池田 IC】

当区間は橋梁更新延長が長く、車線規制による工事では非常に長い期間の交通規制が必要となるため、一定期間、終日通行止めで集中して工事を行うことにより工事期間の短縮を図ります。

次に示す主に2種類の工法により工事を行います。

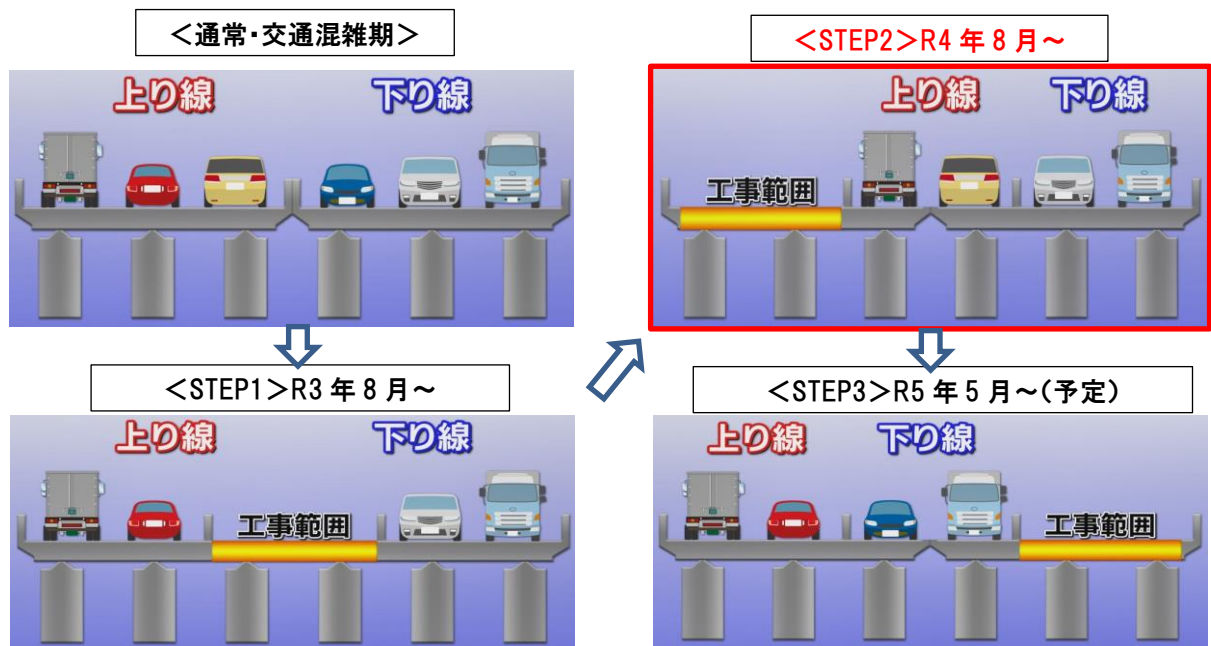


▶橋梁更新工事の進め方
【吹田JCT～中国池田IC】
YouTubeで映像を見る

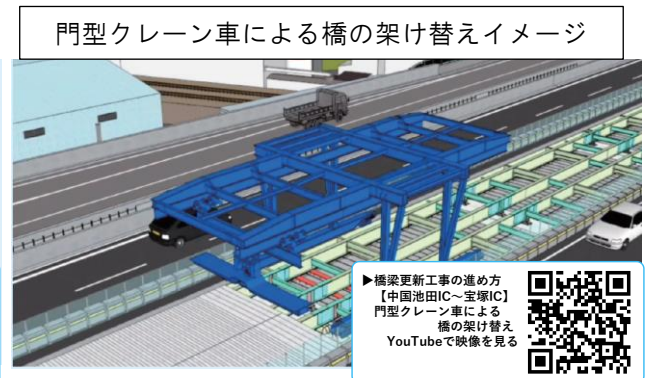
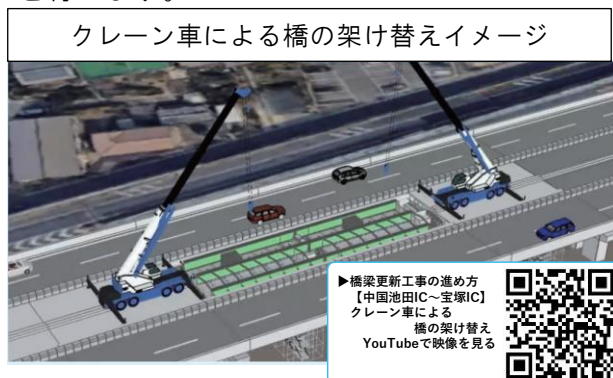


3) 橋梁更新工事の進め方【中国池田IC～宝塚IC】

当区間は上下線あわせて6車線ある幅の広い道路であるため、4車線の通行帯を確保し、3段階に分けて床版取替等の工事を行います。交通混雑期には6車線の通行帯を確保します。



工事区域に大型クレーンを配置して橋の架け替えを行います。なお伊丹空港の離発着区域に近い箇所では、クレーンの高さに制限があるため、特別に製作する門型クレーンを用いて工事を行います。



●新たな交通規制に関する技術（ロードジッパーシステム）の導入

当区間では工事期間が長期に及ぶため、交通量が特に多くなる交通混雑期には、一旦、交通規制を解除し4車線から6車線に車線数を戻します。その際、防護柵を迅速に移動させることが可能な新たな技術（ロードジッパーシステム）を導入し、交通規制の実施・解除に要する期間の短縮を図ります。

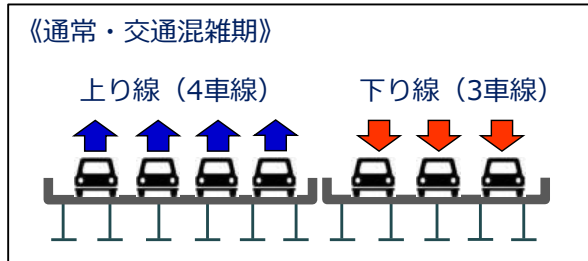


4) 橋梁更新工事の進め方【宝塚 IC～神戸 JCT】

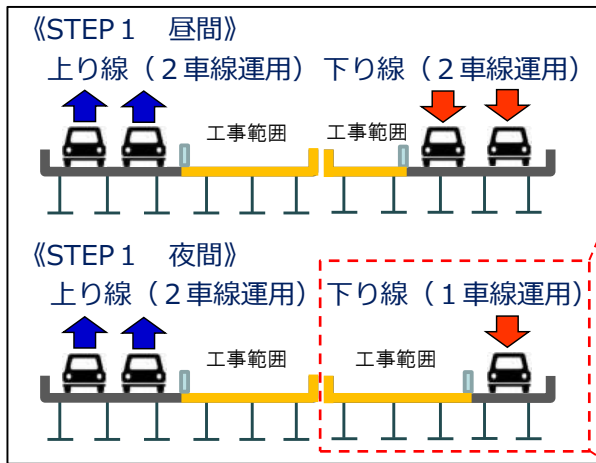
当該区間は、吹田 JCT～神戸 JCT の区間で一番交通量が多く、通行止めを実施した場合は交通渋滞等の社会的影響が非常に大きいため、終日車線規制により床版取替等の工事を行います。有馬川橋の施工では、交通量が多い昼間と交通量が少なくなる夜間で車線規制を切り替えて架け替え工事を行います。

<規制形態（有馬川橋）>

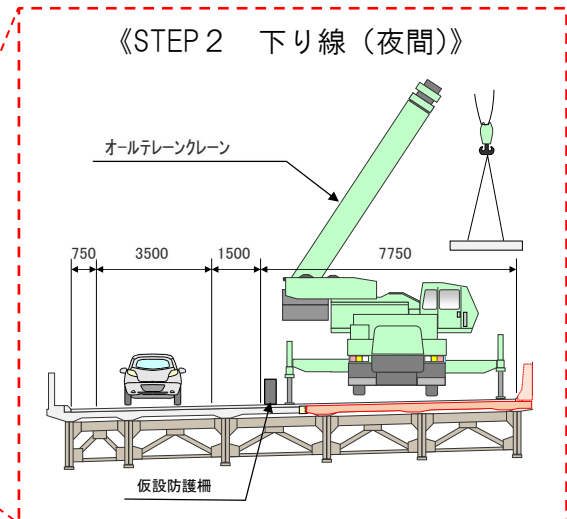
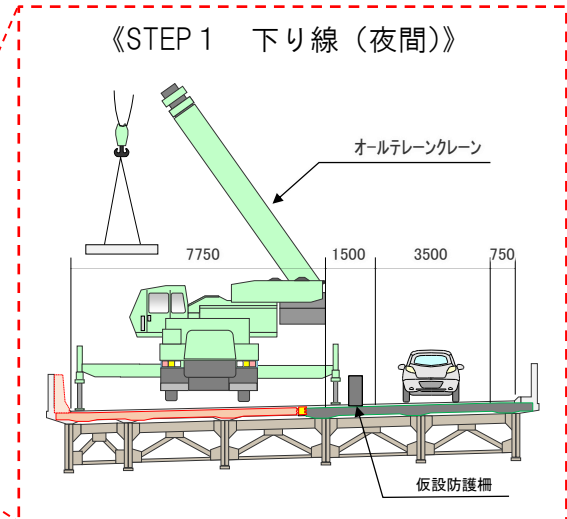
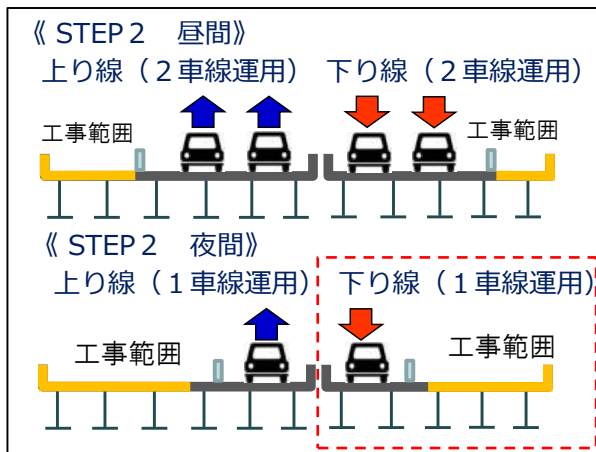
<クレーン車による橋の架け替えイメージ>



R5.1.23～



R5.8 頃から



6. その他

(1) 通行止めに伴う乗り継ぎ料金調整(ETC車、非ETC車共通)

中国道リニューアル工事に伴う吹田 JCT～中国池田 IC の終日通行止めにより、高速道路を下記指定 IC(流出指定 IC)で一旦流出し、一般道へ回して下記指定 IC(再流入指定 IC)から再度同一方向の高速道路に乗り継がれるお客さまには、高速道路の通行料金が割高にならないよう所定の方法で調整します。

<乗り継ぎ指定 IC>

通行止め区間	乗り継ぎ指定 IC		備考
	流出指定 IC (乗継証明書発行 IC)	再流入指定 IC ※1	
上り線 中国池田IC～吹田JCT	E2A 中国道 中国池田IC、宝塚IC、西宮北IC	E1 名神 名神吹田IC、茨木IC、大山崎IC、 豊中IC、尼崎IC E1A 新名神 高槻IC	12時間以内に再流入指定ICから乗り継いでください。
下り線 吹田JCT～中国池田IC	E1 名神 名神吹田IC、茨木IC、大山崎IC、 豊中IC、尼崎IC E1A 新名神 高槻IC	E2A 中国道 中国池田IC、宝塚IC、西宮北IC	

※流出指定 IC で流出後に通行止めが解除となった場合は、再流入指定 IC 以外に「流出した IC」・「進行方向上の他の流出 IC」・「通行止め区間内の IC」で再流入しても料金の調整を行います。

【ETC 以外でご利用のお客さま(現金等でのお支払いのお客さま)】

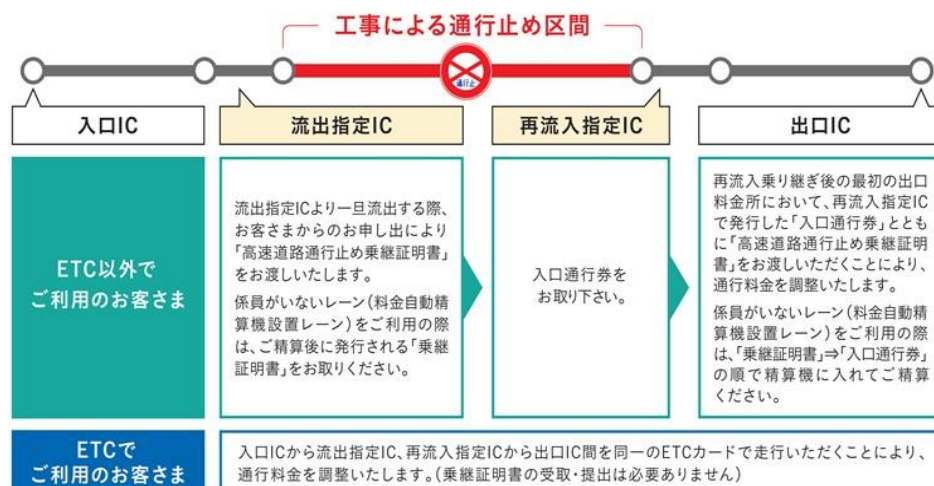
流出指定 IC より一旦流出する際、お客さまからのお申し出により「高速道路通行止め乗継証明書」をお渡しいたします。係員がいないレーン(料金自動精算機設置レーン)をご利用の際は、ご精算後に発行される「乗継証明書」をお取りください。

その後、再流入乗り継ぎ後の最初の出口料金所において、再流入指定 IC で発行した「入口通行券」とともに「高速道路通行止め乗継証明書」をお渡しいただくことにより、通行料金を調整いたします。

※係員がいないレーン(料金自動精算機設置レーン)をご利用の際は、「乗継証明書」⇒「入口通行券」の順で精算機に入れてご精算ください。

【ETC でご利用のお客さま】

出発 IC から流出指定 IC、再流入指定 IC から到着 IC 間を同一の ETC カードで走行いただくことにより、通行料金を調整いたします。(乗継証明書の受取・提出は必要ありません)



【ご注意】
(ETCでご利用のお客さま)

- 各料金所では乗り継ぎ料金調整前の通行料金が表示されますが、クレジットカード会社等の請求時には乗り継ぎ料金調整後の通行料金が精算させていただきます。
- 通行止めに伴う乗り継ぎ料金調整におけるETC割引の適用については、直通走行とみなした場合に適用されるETC割引が適用したうえで乗り継ぎ料金調整を行います。

(2)リニューアル工事に伴う交通規制時の交通状況(R4.5.17~6.25)

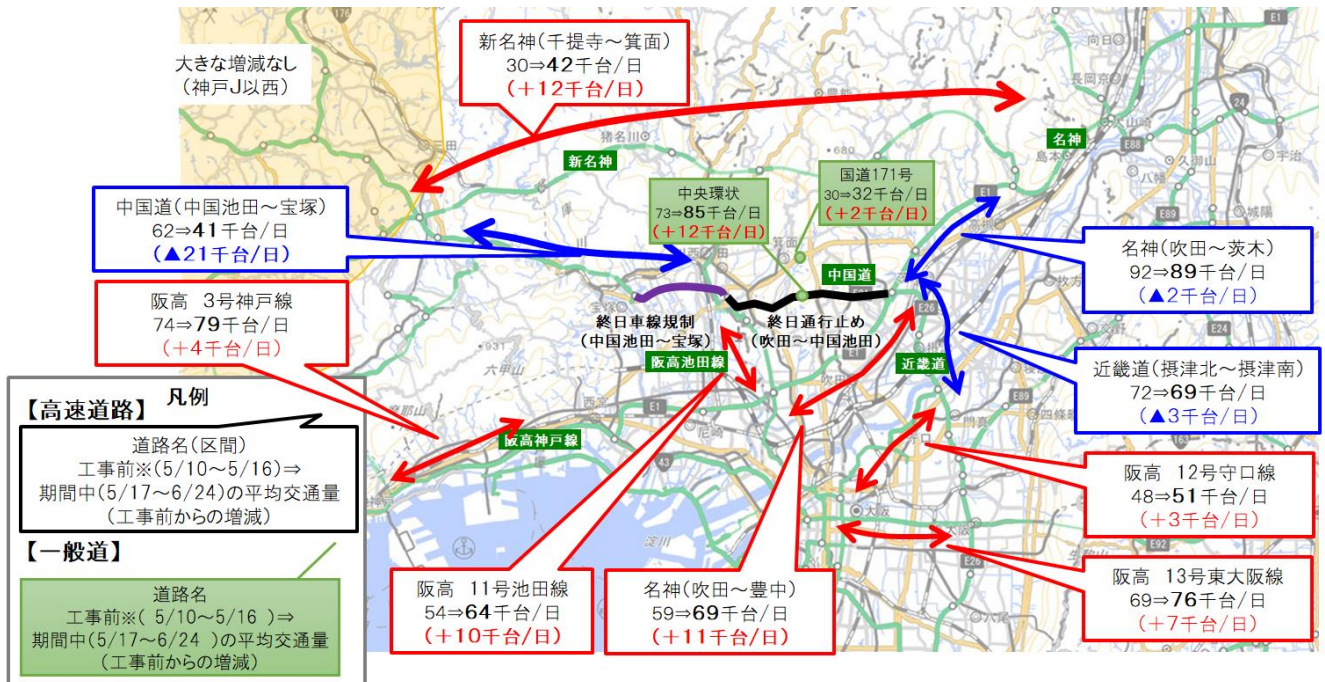
過去に実施しました中国道リニューアル工事に伴う吹田 JCT～宝塚 IC の交通規制による周辺の交通状況は次のとおりです。

1)交通規制の概要

- ① 期 間 : 令和 4 年 5 月 17 日(火)午前 1 時～6 月 25 日(土)午前 5 時(約 39 日間)
- ② 区間および規制形態 : 吹田 JCT～中国池田 IC(上下線)・・・終日通行止め
中国池田 IC～宝塚 IC(上下線)・・・終日車線規制(6⇒4 車線運用)

2)各路線の交通量(平均断面交通量)

交通規制の前週と比較すると、E2A 中国道から E1A 新名神や阪神高速 11 号池田線、大阪府道 2 号線(中央環状線)への転換が見られました。う回へのご協力ありがとうございました。



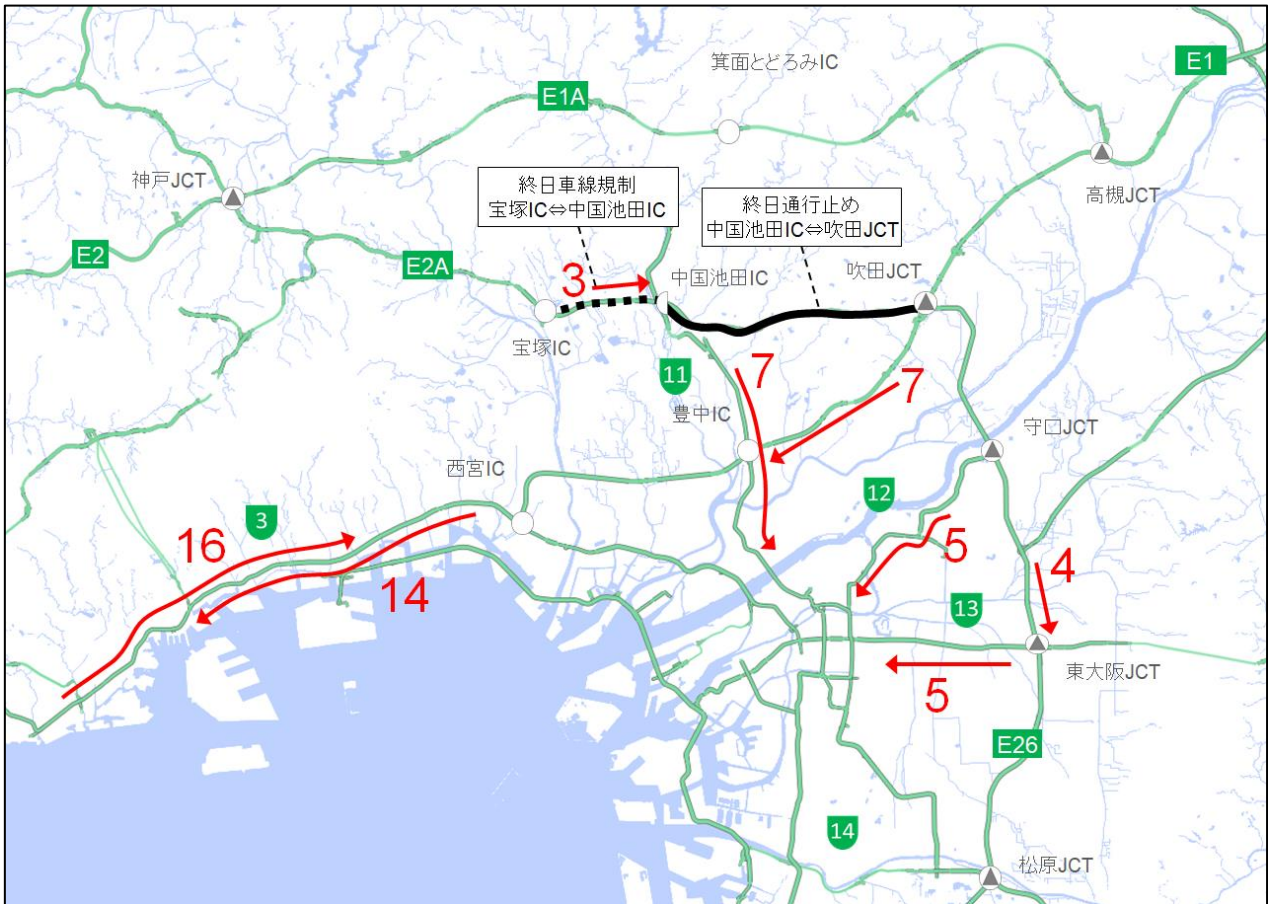
3)周辺高速道路の渋滞発生状況

今回の交通規制による高速道路の主な渋滞発生状況は下記のとおりです。渋滞の発生により、お客さまには大変ご迷惑をおかけしました。

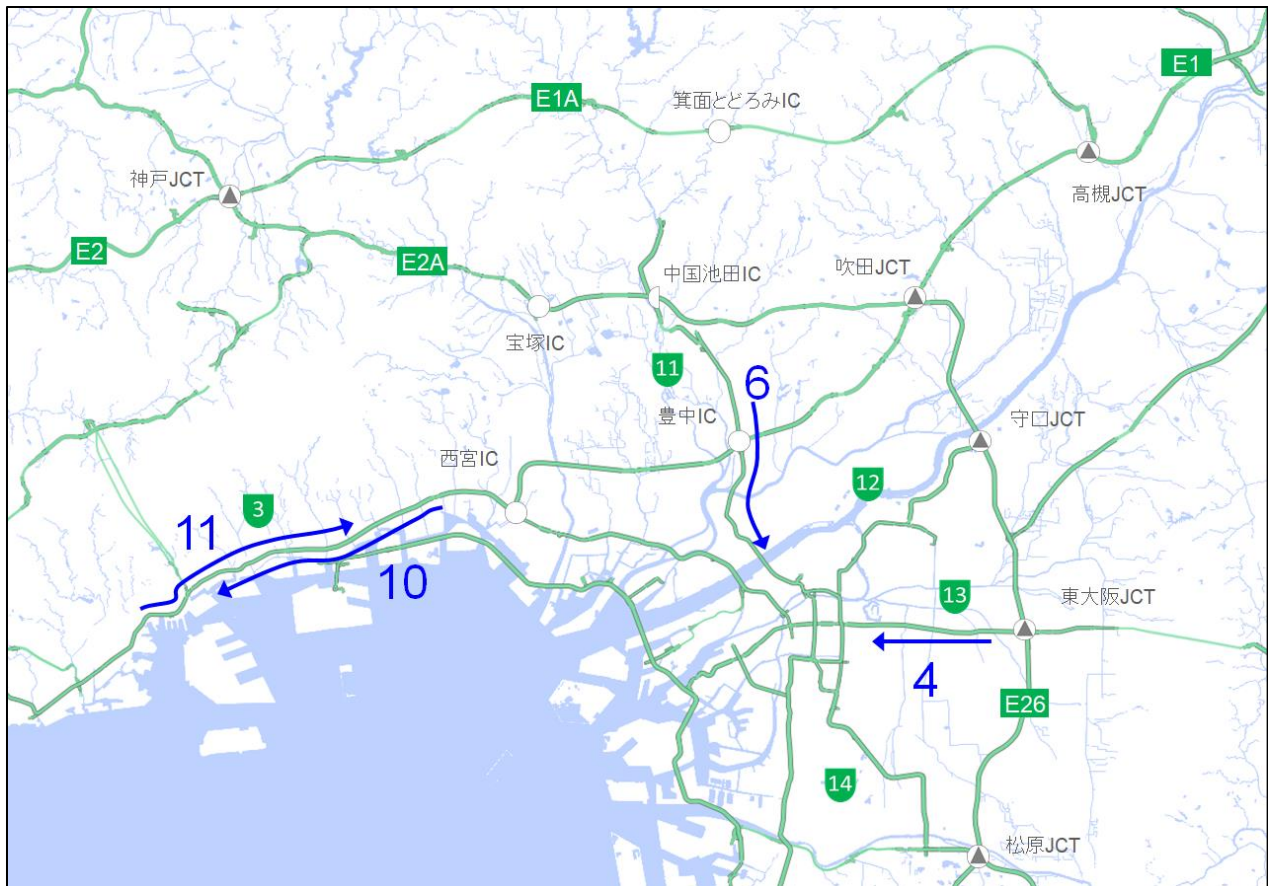
【影響が予測される路線で発生日平均最大 3km 以上の渋滞が発生した箇所(交通集中を要因とするもの)】

主な渋滞発生箇所			渋滞予測	工事中 <2022/5/17～6/24> 39日間		【参考】工事前 <5/10～16>
路線	先頭	上下		渋滞発生日数	発生日平均最大渋滞長	発生日平均最大渋滞長
名神高速道路	豊中IC付近	下り	最大5km未満	1 回	7 km	—
中国自動車道	中国池田IC付近	上り	最大5km以上10km未満	30 回	3 km	—
近畿自動車道	東大阪JCT付近	下り	最大5km未満	8 回	4 km	—
阪神高速道路3号神戸線	摩耶付近	上り	最大10km以上	39 回	16 km	11 km
	生田川付近	下り	最大10km以上	39 回	14 km	10 km
阪神高速道路11号池田線	塚本付近	上り	最大10km以上	39 回	7 km	6 km
阪神高速道路12号守口線	天神橋JCT付近	上り	最大5km以上10km未満	27 回	5 km	2 km
阪神高速道路13号東大阪線	高井田付近	上り	最大10km以上	36 回	5 km	4 km

【交通規制期間中の渋滞状況】 ※発生日平均最大 3km 以上を表示(km)



【<参考>前週(R4.5.10~16)の渋滞状況】 ※発生日平均最大 3km 以上箇所と渋滞が重複している区間(km)

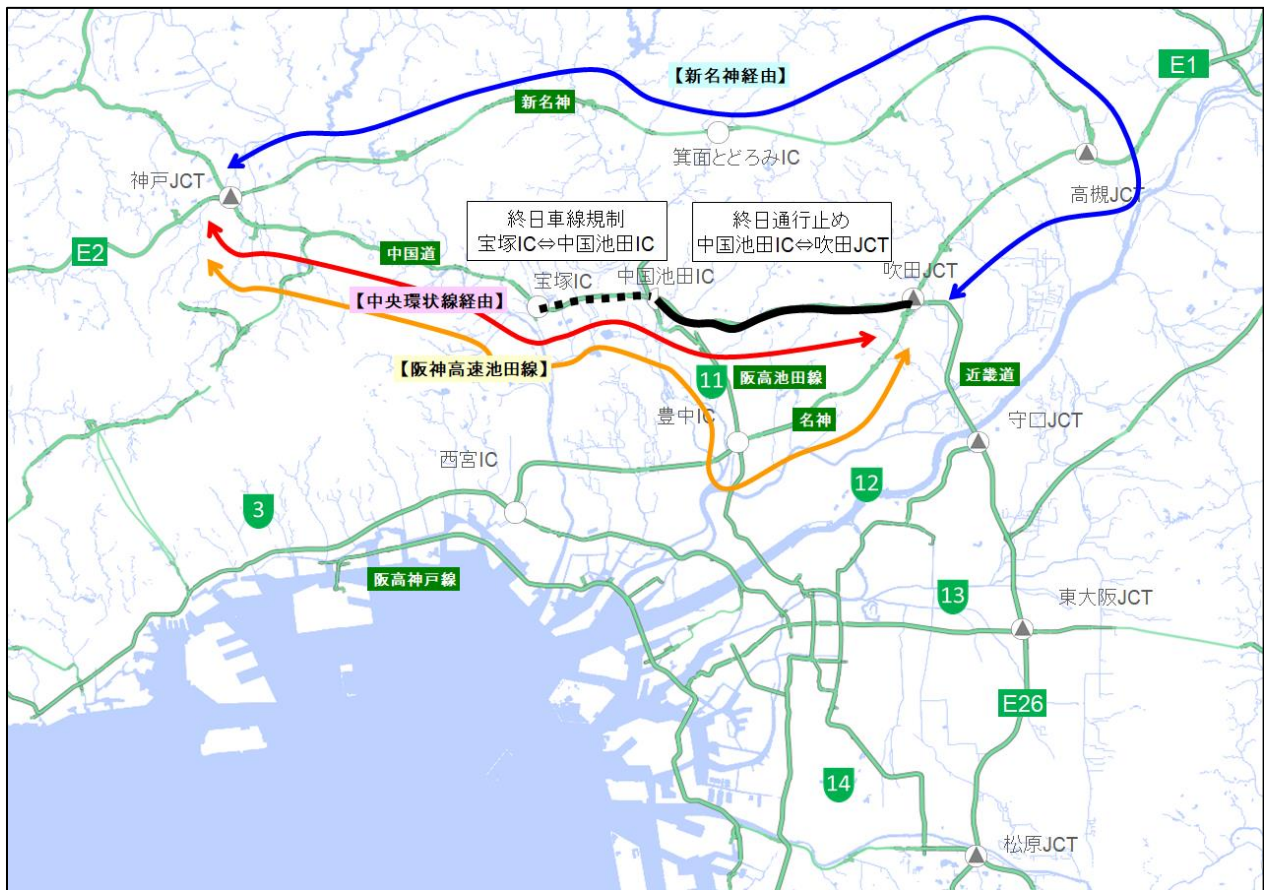


4) 主要地点間の所要時間

今回の交通規制期間中の主要地点間である吹田 JCT～神戸 JCT の所要時間は下記のとおりです。

区間	経路	延長 (km)	方向	【期間中】 日最大平均 所要時間	【期間中】最大所要時間		【工事前週】 日最大平均 所要時間
					時間	発生日時	
吹田JCT	【新名神経由】:  E1名神 ⇔ E1A新名神	53km	東向き	35分	80分	6/14(火) 18時	33分
			西向き	33分	42分	5/26(木) 8時	33分
⇕	【中央環状線経由】:  大阪中央環状線 ⇔ E2A中国道	32km	東向き	45分	65分	6/18(土) 17時	34分
			西向き	39分	50分	5/19(木) 23時	34分
神戸JCT	【阪高池田線経由】:  E1名神 ⇔ 阪高11号池田線 ⇔ E2A中国道	39km	東向き	39分	65分	6/10(金) 16時	34分
			西向き	43分	67分	6/13(月) 19時	30分

【経路図】



今後の中国道リニューアル工事につきましても、交通影響を最小化する取り組みを継続してまいります。
ご理解とご協力をお願いします。

以上