

**ETC** **お得な 平日朝夕割引** **最大50% 戻ってくる**

ETCを使うと **50%** 戻ってくる

どのくらいおトクになるの？

通勤の場合(例)  
例えば・・・大塔周辺に在住の方で平日20日間高速道路を利用

自宅 → 佐世保大塔IC → 佐世保中央IC → 職場 → 佐世保中央IC → 佐世保大塔IC → 自宅

通常160円 ETC 80円 平日朝夕割引

通常160円 ETC 80円 平日朝夕割引

8:35 19:30

例の場合) 通常料金往復(20日間) **通常6,400円**

ETCを使い割引が適用された場合 **3,200円**

年間 **38,400円 おトク!**

※佐世保道路で平日朝夕割引をご利用の場合は、佐世保大塔料金所を午前6時～午前9時までの間または午後5時から午後8時までの間に通過してください。

平日朝夕割引のご利用には、ETCマイレージサービスの登録が必要です。

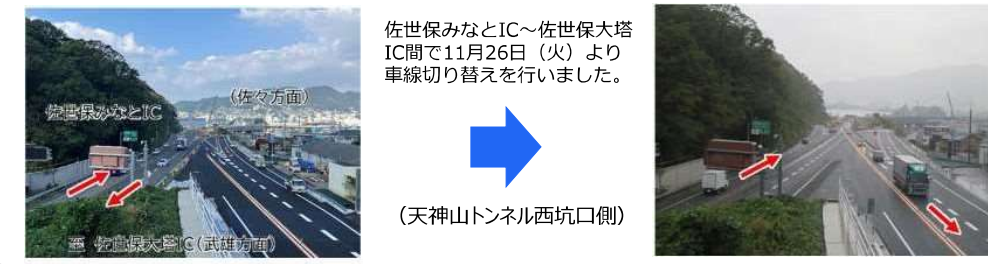
- 事前登録制
- マイレージポイントも貯まる

<https://www.smile-etc.jp/>

平日朝夕割引詳細はこちら

令和6年12月時点での内容です。

■ 翌月20日に毎月(1日～末日)の対象走行回数に応じた還元額が付与されます。 ■ 還元額は通行料金のお支払いにご利用いただけます。



日頃より西九州自動車道(佐々IC～佐世保大塔IC間)の4車線化事業にご理解とご協力を賜り、厚く御礼申し上げます。

誌面にも掲載しておりますが、令和6年11月26日には佐世保みなとIC～佐世保大塔間(延長約4.3km)において、これまで工事を進めていた新しい道路に車線の切り替えを行うことができ、工事の完成に向け一歩前進いたしました。これも皆様の事業へのご理解、ご協力によるものと考えております。改めてお礼申し上げます。

この区間につきましては今後も中央分離帯部分の工事や、既設の天神山トンネルのリニューアル工事など工事が続きますが、引き続き受発注者一丸となって、安全を最優先に工事の進捗を図り、一日も早い完成を目指して努力してまいりますので、今後とも皆様のご理解とご協力をお願いいたします。

最後に、ETCに関する情報を誌面に掲載しておりますので、ETC車載器の設置をご検討の皆さまのご参考になれば幸いです。



佐世保工事事務所長 上野 清

NEXCO西日本お客さまセンター(年中無休)

0120-924863 (クルマでおかけ24時間ハロ-さん)

※1P電話等一部の電話からはフリーダイヤルがご利用できない場合があります。

その場合は、06-6876-9031 (通話料有料)

走行時に道路の異状を発見したら #9910 緊急ダイヤル(24時間受付)

- 24時間高速道路の道路交通情報を提供 -

アイハイウェイアクセス!

出発時間、走行ルート、休憩などの走行計画にお役立て頂き、安全・快適に高速道路や休憩施設をご利用ください。

<https://ihighway.jp/>

提供範囲 NEXCO西・中・東が運営する高速道路等、本州四国連絡道路(※一部道路を除く)

- 西日本高速道路株式会社 <https://www.w-nexco.co.jp/>
- 道路交通情報サービス <https://www.jartic.or.jp/>

松佐々通信(国土交通省 長崎河川国道事務所)

西九州自動車道 松浦佐々道路の全線開通に向けて工事進捗状況などを紹介!! 詳しくはこちら!⇒

4車線化工事および通行止めの詳細はこちら

西九4車化

発刊者 西日本高速道路(株)九州支社 佐世保工事事務所

〒857-0852 長崎県佐世保市干足町3番3号 TEL: 0956-59-8777 (代表)

拡うなるばい!! 西九州道 ~佐々⇄佐世保大塔間4車線化~

From Saza to Sasebo-Daito It will be expanded to 4 lanes.

E36 西九州道 西九州道 佐世保大塔IC

[https://corp.w-nexco.co.jp/activity/branch/kyushu/communication/construction/sasebo\\_vol21/](https://corp.w-nexco.co.jp/activity/branch/kyushu/communication/construction/sasebo_vol21/)

## 佐世保道路 佐世保みなとIC～佐世保大塔IC間 車線切り替えについて

佐世保道路 佐々IC～佐世保大塔IC間（延長：約16.9km）4車線化事業のうち、佐世保みなとIC～佐世保大塔IC間（延長：約4.3km）において車線の切り替えを行っております。

車線切り替え後は、中央分離帯の施工、舗装・標識等の改良工事を実施します。なお、天神山トンネル（既設）については、今後リニューアル工事を実施します。

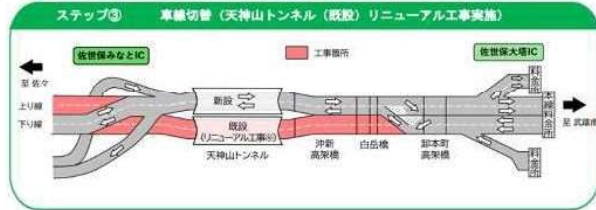
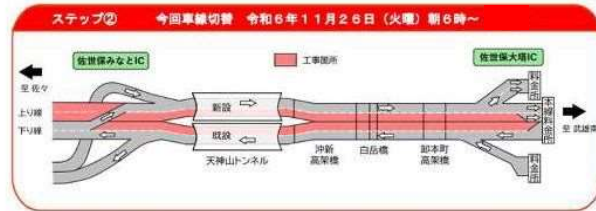
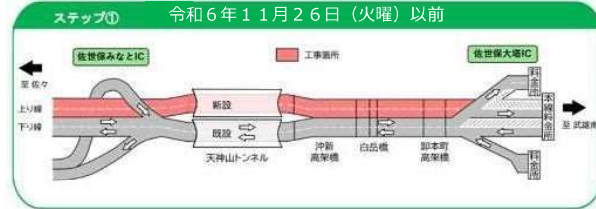
### 1.車線切り替え区間及び切り替え日時

- 1) 区 間：E35 西九州自動車道（佐世保道路）佐世保みなとIC～佐世保大塔IC
- 2) 所 在 地：長崎県佐世保市干尺町～長崎県佐世保市大塔町
- 3) 延 長：約4.3km（KP22.0～KP26.3）
- 4) 車線切替日：令和6年11月26日（火曜）朝6時

### 2.位置図



### 3.完成までのステップ図



11月26日(火)に佐世保みなとIC～佐世保大塔IC間(約4.3km)で車線切り替えを行いました。



※天神山トンネル（既設）において、『盤ぶくれ』が発生しているため、筒状の強い構造となるようインパートの設置工事を実施します。

## 佐世保道路 夜間通行止めを行います。

佐世保道路4車線化のための工事を行います。通行止め期間中はご迷惑をおかけしますが、ご理解ご協力の程よろしくお願いたします。



※規制時間 夜20時～朝6時まで（10時間）

※荒天順延

※土曜日、日曜日及び祝日の夜間を除く

※令和7年2月・3月にも夜間通行止めを予定しておりますが、詳細は改めて発表させていただきます。

### う 回 路

