

関西・中国・四国・九州エリア
ETC車載器購入助成キャンペーン2023

ETC/ETC2.0

(新セキュリティ規格対応)
対象車載器設置費用 **5万台** 対象
最大 **10,000円** 割引

キャンペーン取扱店舗においてETC車載器購入費用・セットアップ費用・取付費用について最大10,000円割引いたします。

実施期間 **2023/4/3(月) ▶▶▶ 6/2(金)**
期間内でも助成予定台数に到達した際には、受付を締め切らせていただく場合がございます。

■ キャンペーン参加要件

- ETC または ETC 2.0 車載器を新規に設置される方が助成対象となります。
- ETC車載器の買い替えは助成対象となりません。
- 四輪車の新車は助成対象となりません。
(キャンペーン申込時に車検証の初度登録年月から3か月以上経過している車両が助成対象となります。)
- 二輪車の新車は助成対象となります。
- 新セキュリティ規格に対応した車載器のみ助成対象となります。
- 対象エリアのキャンペーン取扱店舗にて、購入・セットアップ・取付を行った方が助成対象となります。
- 購入・セットアップ・取付後のお申し込みは助成対象となりません。
- 他の ETC 車載器購入助成を受けられた車両は助成対象となりません。

ETC車載器購入助成を受けるには各種要件があります

■ キャンペーン取扱店舗の所在地により問合せ窓口が異なります

| | | | |
|--|--|---|--|
| NEW! ETC 新規に設置される方 ETCまたはETC2.0車載器を新規に設置される方が対象となります。 | X ETC 買い替えは対象外 ETC車載器の買い替えは対象となりません。 | X 四輪車の新車購入時は対象外 四輪車新車購入時の車載器の購入・セットアップ・取付は、対象となりません。(車検証の初度登録年月(初度検査年月)から3か月経過している車両が助成の対象です。) | O 二輪車の新車は対象 二輪車新車購入時の車載器の購入・セットアップ・取付が対象となります。 |
| O 新セキュリティ規格 新セキュリティ規格に対応した車載器のみ対象となります。 <small>※新セキュリティ規格とは、取実実施が予定されているセキュリティ規格の変更に対応した車載器です。</small> | O 取扱店舗にて購入・設置 キャンペーン取扱店舗にて、購入・セットアップ・取付した方が対象となります。 | X 購入後の申込は対象外 購入・セットアップ・取付後のお申し込みは対象となりません。 | X 他のキャンペーンとの重複不可 これまで他のETC車載器購入助成を受けられた車両は対象となりません。 |

大阪・兵庫・京都

キャンペーンページはコチラ
<https://secure.hankou-serv.jp/etcep2023/>

ETCキャンペーン事務局(大阪・兵庫・京都エリア)
☎06-6448-1105
※土日・祝日を除く(受付時間9:30-17:00)

大阪・兵庫・京都以外の西日本エリア

キャンペーンページはコチラ
<https://etc-2023.jp>

ETCキャンペーン事務局(大阪・兵庫・京都以外のエリア)
☎0570-031-125 (ナビダイヤル)
ナビダイヤルがご利用できない場合 ☎06-7777-3334
※土日・祝日を除く(受付時間9:30-17:00)

NEXCO西日本お客さまセンター (年中無休)

☎0120-924863

(クルマまでおかけ24時間ハロ-さん)

※IP電話等一部の電話からはフリーダイヤルがご利用できない場合があります。

その場合は、☎06-6876-9031 (通話料有料)

走行時に道路の異状を発見したら
緊急ダイヤル (24時間受付) **#9910**

- 24時間高速道路の道路交通情報を提供 -

アイハイウェイへアクセス!

出発時間、走行ルート、休憩などの走行計画にお役立て頂き、安全・快適に高速道路や休憩施設をご利用ください。

<https://ihighway.jp/>



ハイウェイ交通情報ケータイサイト

提供範囲

NEXCO西・中・東が運営する高速道路等、本州四国連絡道路 (※一部道路を除く)

- 西日本高速道路株式会社…<https://www.w-nexco.co.jp/>
- 道路交通情報サービス…<https://www.jartic.or.jp/>

夜に、ご不便をおかけいたします。

4車線化工事および通行止めの詳細はこちら

西九4車化

検索



拡うなるばい!! 西九州道 ~佐々⇄佐世保大塔間4車線化~

From Saza to Sasebo-Daito, it will be expanded to 4 lanes.



<https://corp.w-nexco.co.jp/activity/branch/kyushu/communication/construction/sasebo/vol16/>

西海ROAD通信 Vol.16 2023.4

みち、ひと…未来へ。



相浦川上空 橋桁架設



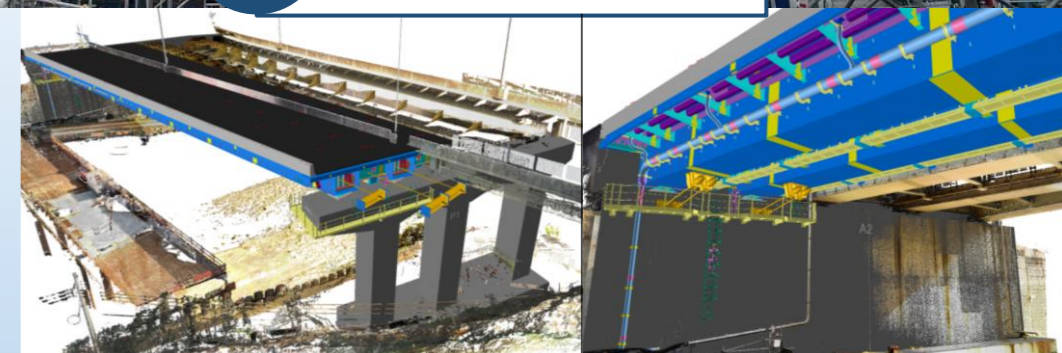
ここがスゴイ! 供用線との隙間、わずか1.00mmの位置へ架設!!

ここがスゴイ! 架設精度向上のため、3次元測量・モデル化を実施!!



供用線

隙間が最小で100mm



日頃より多くのお客様に高速道路をご利用いただきまして誠にありがとうございます。また、西九州自動車道(佐々IC~佐世保大塔IC間)の4車線化事業にご理解とご協力を賜り、厚く御礼申し上げます。

4車線化工事につきましては、道路の土台にあたる切盛土工の工事、橋梁の橋脚や橋台の工事、トンネルの工事などが着々と進捗してきており、今回の誌面でも少し記載しておりますが、今後、橋脚や橋台が完成した箇所から順次、橋桁を架設する工事が始まっていきます。

橋桁の架設工事にあたりましては、安全を確保するために交差する一般道路の通行止めなどを行う必要がありますので、一般道路を通行されるみなさまにはご不便をおかけすることになると思いますが、これらの通行止め情報や回路情報などにつきまして、みなさまへ事前に周知徹底し、影響を最小限とするような広報活動を心がけていきたいと考えております。

現在、西九州自動車道(佐々IC~佐世保大塔IC間)の4車線化事業に係る工事を佐世保市及び佐々町のいたるところで実施しておりますが、受発注者一丸となって、安全を最優先に工事の進捗を図り、一日も早い完成を目指して努力してまいりますので、引き続き、みなさまのご理解とご協力をよろしくお願いいたします。



佐世保工事事務所長
おおおか けいじ
大岡 慶巳

西九州自動車道(武雄JCT~佐々IC間)で 夜間通行止めの実施について

| | | | | | | | | | | | | | | | | | | | | | | | | | | | | | |
|---------------|--------------------|--------------------|--------------------|--------------------|--------------------|--------------------|--------------------|--------------------|--------------------|--------------------|--------------------|--------------------|--------------------|--------------------|--------------------|--------------------|--------------------|--------------------|--------------------|--------------------|--------------------|--------------------|--------------------|--------------------|--------------------|-----|-----|-----|-----|
| 5月 | 7日 | 8日 | 9日 | 10日 | 11日 | 12日 | 13日 | 14日 | 15日 | 16日 | 17日 | 18日 | 19日 | 20日 | 21日 | 22日 | 23日 | 24日 | 25日 | 26日 | 27日 | 28日 | 29日 | 30日 | 31日 | 6月 | 1日 | 2日 | 3日 |
| 毎夜20時 翌朝6時 | 武雄JCT~ 佐世保三川内IC | 武雄JCT~ 佐世保三川内IC | 武雄JCT~ 佐世保三川内IC | 武雄JCT~ 佐世保三川内IC | 武雄JCT~ 佐世保三川内IC | 武雄JCT~ 佐世保三川内IC | 武雄JCT~ 佐世保三川内IC | 武雄JCT~ 佐世保三川内IC | 武雄JCT~ 佐世保三川内IC | 武雄JCT~ 佐世保三川内IC | 武雄JCT~ 佐世保三川内IC | 武雄JCT~ 佐世保三川内IC | 武雄JCT~ 佐世保三川内IC | 武雄JCT~ 佐世保三川内IC | 武雄JCT~ 佐世保三川内IC | 武雄JCT~ 佐世保三川内IC | 武雄JCT~ 佐世保三川内IC | 武雄JCT~ 佐世保三川内IC | 武雄JCT~ 佐世保三川内IC | 武雄JCT~ 佐世保三川内IC | 武雄JCT~ 佐世保三川内IC | 武雄JCT~ 佐世保三川内IC | 武雄JCT~ 佐世保三川内IC | 武雄JCT~ 佐世保三川内IC | 武雄JCT~ 佐世保三川内IC | 予備日 | 予備日 | 予備日 | 予備日 |
| 毎夜20時 翌朝6時 | 佐世保三川内IC ~佐々IC | 佐世保三川内IC ~佐々IC | 佐世保三川内IC ~佐々IC | 佐世保三川内IC ~佐々IC | 佐世保三川内IC ~佐々IC | 佐世保三川内IC ~佐々IC | 佐世保三川内IC ~佐々IC | 佐世保三川内IC ~佐々IC | 佐世保三川内IC ~佐々IC | 佐世保三川内IC ~佐々IC | 佐世保三川内IC ~佐々IC | 佐世保三川内IC ~佐々IC | 佐世保三川内IC ~佐々IC | 佐世保三川内IC ~佐々IC | 佐世保三川内IC ~佐々IC | 佐世保三川内IC ~佐々IC | 佐世保三川内IC ~佐々IC | 佐世保三川内IC ~佐々IC | 佐世保三川内IC ~佐々IC | 佐世保三川内IC ~佐々IC | 佐世保三川内IC ~佐々IC | 佐世保三川内IC ~佐々IC | 佐世保三川内IC ~佐々IC | 佐世保三川内IC ~佐々IC | 予備日 | 予備日 | 予備日 | 予備日 | |

【凡例】 ⊗ 夜間通行止め

- 道路の安全のため路面の補修やトンネルの設備点検・清掃などを行います。
 - 土曜日、日曜日、祝日の夜間は、通行止めを行いません。
 - 悪天候の場合、通行止めを行わず予備日に延期することがあります。
- 道路の安全・安心を守る必要な工事です。ご迷惑をおかけしますが、ご理解・ご協力をお願いいたします。

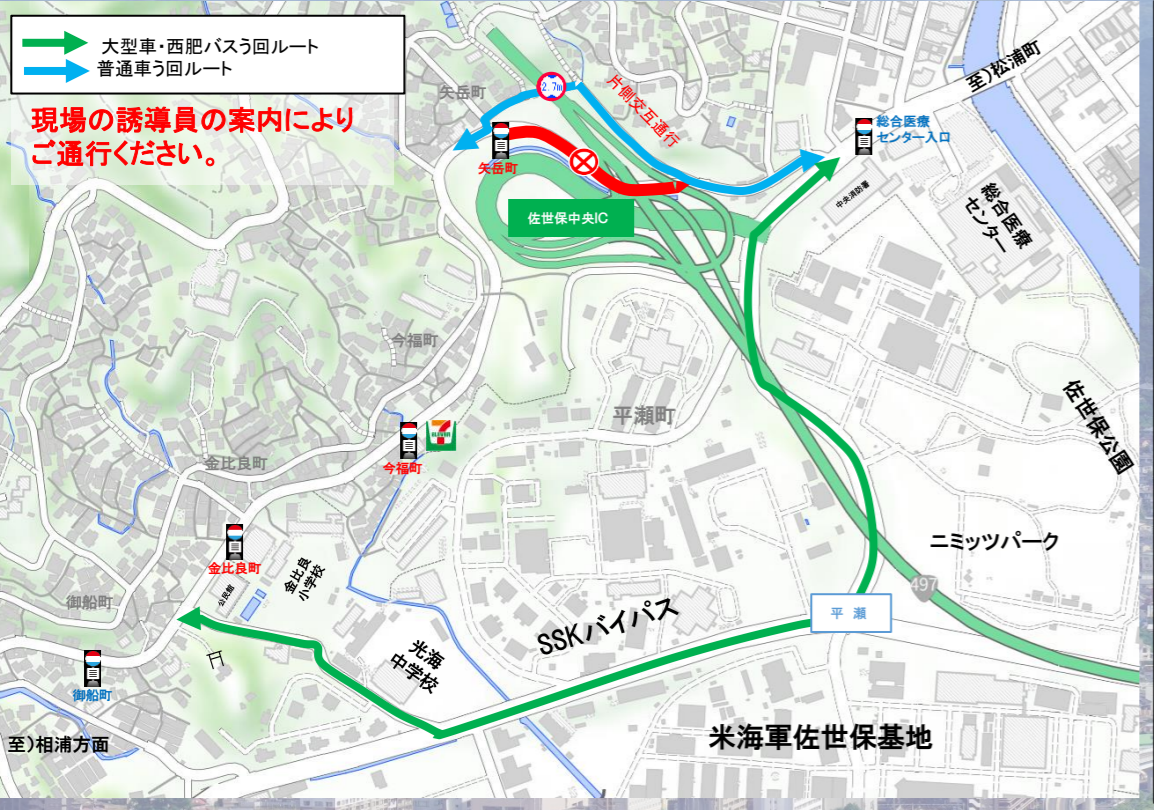
佐世保中央IC付近の夜間橋桁架設に伴うう回路のご案内

橋桁架設のため、**矢岳町バス停付近の県道11号**において、**夜間通行止め**を行います。

■ 工事期間：令和5年5月9日～令和5年5月23日（11夜間）
※ただし雨天の場合は順延いたします。

■ 通行止め時間：21時～翌朝6時

| 令和5年5月 | | | | | | |
|--------|----|----|----|----|----|----|
| 日 | 月 | 火 | 水 | 木 | 金 | 土 |
| 7 | 8 | 9 | ⊗ | ⊗ | ⊗ | ⊗ |
| 14 | 15 | ⊗ | ⊗ | ⊗ | ⊗ | ⊗ |
| 21 | 22 | ⊗ | ⊗ | 予備 | 予備 | 予備 |
| 28 | 29 | 予備 | 予備 | 予備 | 1 | 2 |



矢岳町・今福町・金比良町
バス停をご利用の方へ

期間中21時以降の相浦方面のバスはう回運行となります。ジャンボタクシーによる代替運行を予定しておりますので詳細は、バス停に掲示してあるチラシをご参照ください。



令和5年5月 県道夜間通行止め区間変更 平瀬交差点～塩浜交差点 変更 → 塩浜交差点～競輪場前

う回路案内図 手前からの、う回にご協力ください。

西九州道4車線化事業範囲
佐々IC～佐世保大塔IC
延長16.9km

夜間通行止め範囲

令和5年7月まで 県道11号通行止め範囲

令和5年5月から 県道11号通行止め範囲

う回路

緊急車両および沿線住民の方については通行帯を確保いたします。

| 年 | 月 | 平瀬 | 塩浜 | 青果市場 | 競輪場前 |
|------|-------|----|----|------|------|
| 令和5年 | 4-6 | | | | |
| | 7-9 | | | | |
| | 10-12 | | | | |
| 令和6年 | 4-6 | | | | |
| | 7-9 | | | | |
| | 10-12 | | | | |
| 令和7年 | 1-3 | | | | |
| | 4-6 | | | | |
| | 7-9 | | | | |
| | 10-12 | | | | |
| 令和8年 | 1-3 | | | | |
| | 4-6 | | | | |

夜間通行止め時は35へのう回をお願いいたします。

詳しくは西九4車化のお知らせのHPでご確認ください。



(西九4車化のお知らせ)

《佐世保高架橋拡幅工事の進捗状況 - 完成までの道のり-》

