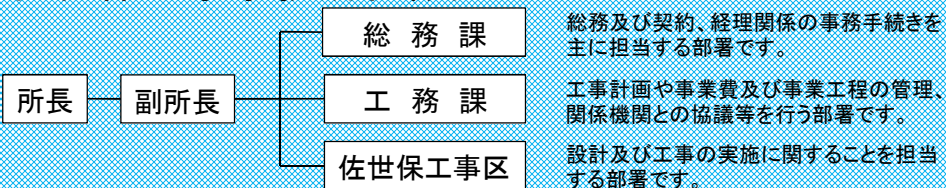


# 佐世保工事事務所組織図 (H30.8.1 現在)



**総務課**  
総務及び契約、経理関係の事務手続きを主に担当する部署です。

**工務課**  
工事計画や事業費及び事業工程の管理、関係機関との協議等を行う部署です。

**佐世保工事区**  
設計及び工事の実施に関することを担当する部署です。



周遊エリア	利用期間	軽自動車等 (二輪車含む)	普通車
NEXCO西日本が管理する九州内の高速道路	連続する 全日3日間	5,200円	6,500円
※関門自動車道・関門トンネルを除く	連続する 全日4日間	6,400円	8,000円

## 「九州よかよかドライブパス2018」とは？

ETCカード番号・ご利用開始日などを事前にご登録いただくと、NEXCO西日本管内における九州地方の高速道路が定額料金で乗り降り自由・乗り放題となるおトクなETC限定の割引プランです。

【平成30年7月2日(月)～12月16日(日)】

詳しくは「みち旅」で検索！



## NEXCO西日本お客さまセンター (年中無休)

0120-924863 (クルマまでおでかけ24時間ハローさん)

※IP電話等一部の電話からはフリーダイヤルがご利用できない場合があります。

その場合は、06-6876-9031 (通話料有料)

走行時に道路の異状を発見したら緊急ダイヤル(24時間受付) #9910

## 24時間高速道路のアイハイウェイへアクセス！

道路交通情報を提供

出発時間、走行ルート、休憩などの走行計画にお役立て頂き、安全・快適に高速道路や休憩施設をご利用ください。

<http://ihighway.jp>

提供範囲 NEXCO西・中・東が運営する高速道路等、九州四国連絡道路(一部道路を除く)

●西日本高速道路株式会社...<http://www.w-nexco.co.jp>  
●道路交通情報サービス...<http://www.janico.co.jp>

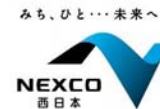


NEXCOマークが目印！

西日本高速道路株式会社 九州支社  
佐世保工事事務所  
〒857-0871  
長崎県佐世保市本島町2番5号 興徳ビル佐世保3F  
TEL: 0956-25-1511(代表)

# 西海ROAD通信

vol.2  
2018.8



～佐世保工事事務所情報発信広報誌～



(赤線は4車線化計画線です)

弓張岳第2展望台から佐世保高架橋を望む

日頃より多くの皆さまに高速道路をご利用いただき、誠にありがとうございます。今年4月の事務所開所以降、体制強化を図りつつ、当面すべき調査業務や工事工期検討などの計画立案を進めてまいりました。おかげさまで、調査業務の発注手続きを6月以降立て続けに行っている状況にあり、秋頃には順次開札を行っていき、調査業務の着手の段取りに入っております。

さて、去る6月28日から7月8日頃にかけて全国的に広い範囲で、台風7号および梅雨前線等の影響による集中豪雨が発生し、平成史上類をみない豪雨災害がありました。お亡くなりになられました方々のご冥福をお祈りするとともに、被災されました皆さまに心からお見舞いを申し上げます。この豪雨により当社が管理する高速道路におきましても災害通行止めが発生しましたが、当社、グループ会社及び協力企業の総力を結集し、一部を除き大半の区間において応急復旧による供用が再開しました。引き続き本復旧に向けて鋭意作業を進めているところです。冒頭触れましたが、今秋より4車線化事業におきまして、調査業務を進めてまいります。周辺の皆様を対象に具体的な説明をさせていただきますので、何卒よろしく願いたします。



佐世保工事事務所長  
池田 宰