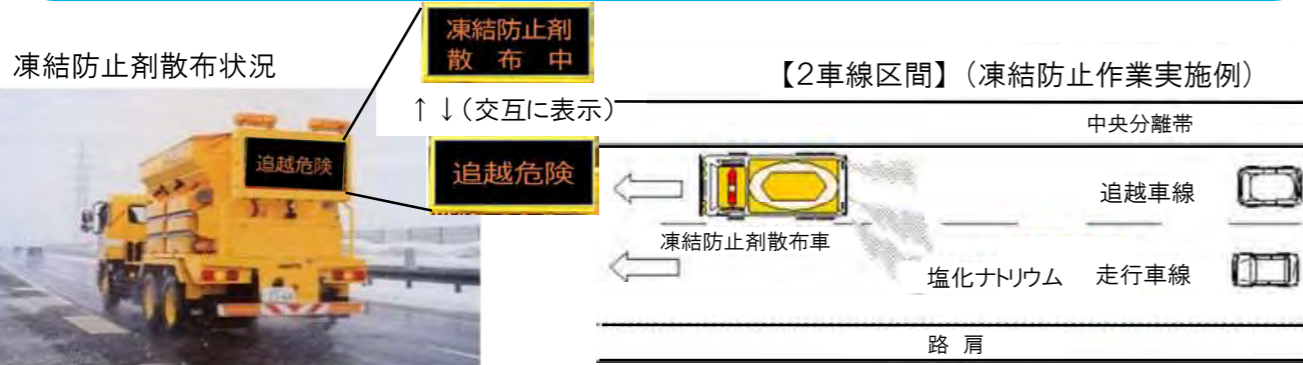


冬の高速道路の安全・安心をお守りします！

本格的な冬の到来を迎え、昨年12月に雪氷祈願祭出発式を行いました。
冬季の高速道路でのお客さまへの安全安心のため、事務所一丸となって頑張っています。

- 雪氷対策期間となる3月末までの間、路面の凍結防止のため、凍結防止剤の散布作業を行う場合があります。
- 作業中の雪氷作業車は、規制速度と同じ50km/hで作業しています。作業車を追越しされると、お客さまのお車に凍結防止剤がかかることがありますので十分ご注意のうえ、ご通行願います。
- 冬の高速道路ご利用は、より一層の安全運転にご協力をお願いします。



日頃より高速道路事業へのご理解とご協力を賜り厚く御礼申し上げます。
NEXCO鹿児島高速道路事務所では、高速道路の維持・管理に加え、単人道路や鹿児島道路の4車線化事業、橋梁の床版取替(高速道路リニューアルプロジェクト)や耐震補強等の改築事業も推進しています。
昨年11月には、単人道路 隼人西IC～加治木IC間の4車線化が完成しました。また、鹿児島道路でも4車線化事業を着工する等、大きな節目となる1年になりました。これもひとえに事業にご理解、ご協力を頂いた関係機関や地元関係者の皆さまのお陰です。改めまして御礼申し上げます。引き続き、安全を最優先に工事の進捗を図り、1日でも早い全線完成を目指してまいります。

本年1月からは橋梁の床版取替のため、九州道 始良IC～薩摩吉田IC間で終日対面通行規制を実施しています。規制期間中は渋滞の発生も予測されておりますので、時間にはゆとりをもってお出かけ下さい。

これらの事業(工事)を進めるには、高速道路を利用されるお客さま、近隣の皆さまにご不便をおかけすることもあると思っておりますが、事業へのご理解とご協力をよろしくお願いいたします。



鹿児島高速道路事務所 所長 清本 昌博

●通行料金等に関するお問い合わせ
NEXCO西日本 お客さまセンター (年中無休・24時間)

0120-924863 (クルマでおかけ24時間ハローさん)

※IP電話等一部のフリーダイヤルがご利用できない場合があります。その場合は、06-6876-9031 (通話料有料)

電話のお掛け間違いが大幅多くなっています。上記以外の電話番号はございません。電話番号をよくお確かめのうえ、お掛けください。

※工事の詳細情報に関するお問い合わせについては、担当部署をご案内する場合がございます。

24時間高速道路の道路交通情報を提供
アイハイウェイアクセス!

出発時間、走行ルート、休憩などの走行計画にお役立て頂き、安全・快適に高速道路や休憩施設をご利用ください。
<https://ihighway.jp/>

提供範囲 NEXCO西・中・東が運営する高速道路等、本州四国連絡道路(※一部道路を除く)

- 西日本高速道路株式会社...<https://www.w-nexco.co.jp/>
- 道路交通情報サービス...<http://www.jartic.or.jp/>

【発刊者】

西日本高速道路株式会社九州支社
鹿児島高速道路事務所

〒899-5231

鹿児島県始良市加治木町反土1466
TEL 0995-63-4551 (代表)



かごんまハイウェイ便り

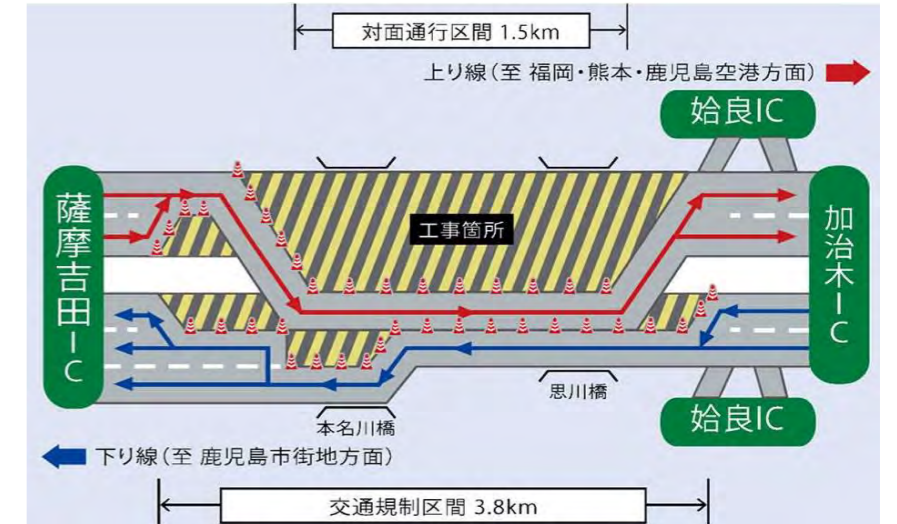
Vol.10

～鹿児島高速道路事務所情報発信広報誌～

令和5年2月

『高速道路リニューアルプロジェクト』 ～九州自動車道 始良IC～薩摩吉田IC～ 老化した橋梁のコンクリート床版を取り替えるため、終日対面通行規制を行っています。

区間	規制期間	規制延長 (うち、対面通行区間)
始良IC～薩摩吉田IC (本名川(ほんみやうがわ)橋・思川(おもいがわ)橋)	令和5年1月10日(火曜)～令和5年4月下旬	約3.8km (約1.5km)



・新しいコンクリート床版の設置状況



・舗装工事

規制に伴う渋滞について!

終日対面通行規制等に伴う渋滞を下表のとおり予測しております。高速道路のご利用前に道路交通情報をご確認のうえ、時間にゆとりをもって十分注意してご走行いただけますようお願いいたします。

区間	平日・休日	上下線	渋滞予測時間帯	最大渋滞予測長	規制IC間の通過所要時間	
					通常時	最大渋滞予測時
始良IC～薩摩吉田IC	平日	上り線	7時～13時	約4km	6分程度	25分程度
		下り線	15時～20時	約4km		35分程度
	休日 (土・日、祝日)	上り線	7時～17時	約5km	6分程度	30分程度
		下り線	15時～20時	約5km		40分程度

工事規制実施概要→



通過所要時間→

