

## 鹿児島道路付加車線事業の進捗状況

鹿児島道路付加車線事業は、工事の早期発注に向け現在調査・設計を進めております。具体的には、地形測量・土質調査・道路詳細設計・橋梁基本詳細設計を実施中です。



## 工事安全性向上に向けて

NEXCO西日本では、4月22日を「工事安全誓いの日」と定め、工事の安全性向上の取り組みを行っています。

### ※工事安全誓いの日

平成28年に高速道路の建設現場において、重大事故が連続して発生し、工事関係者の死傷、ならびに供用中道路の通行止めにより、社会的に重大な損失をもたらしました。NEXCO西日本では、事故が発生した4月22日を「工事安全誓いの日」と定め、工事安全管理の重要性を改めて認識し、工事安全性の向上にむけた取り組みを行うこととしています。

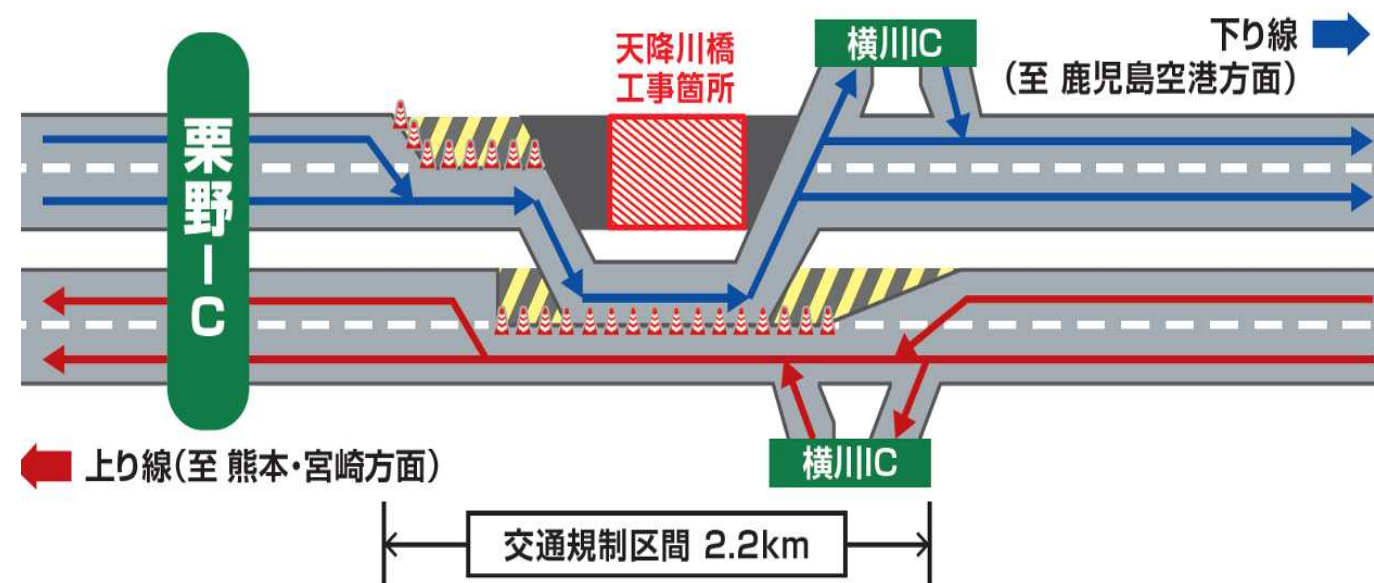
取り組み内容①・・・重大事故の振り返り（事故の記憶を風化させない取り組み）

取り組み内容②・・・受発注者による、事故事例を用いた安全討議



## 天降川橋床版取替工事実施中

現在、九州道にて天降川橋床版取替工事を実施中です。上り線側の工事が終了し、下り線側の工事を進めております。ご不便をおかけしておりますが、ご理解、ご協力をよろしくお願いいたします。



## ～桜島スマートICについて～

### スマートIC

スマートインターチェンジ（IC）は、高速道路本線やサービスエリア、パーキングエリア、バスストップから乗り降りができるように設置されるICであり、通行車両をETC無線通信により走行できる車両に限定しているICです。



### スマートICのご利用方法

- ・スマートICは、ETC専用です。必ずETCカードを車載器に挿入して通行してください。
- ・スマートICでは、車両が停止した状態でなければ開閉バーが開きません。ETCゲートの前で必ず「一旦停止」し、バーが開いてから通行してください。
- ・ETC車載器を搭載していない車両が誤ってスマートICに進入した場合でも、バックをせず戻ることができるようになっており、より安全にご利用になれます。
- ・スマートICは、近接する料金所にて管理しており、係員は常駐しておりません。ご利用の際、ご不明な点がございましたら、インターホンなどをご利用のうえ、お申し出ください。係員がご案内します。

