

新名神高速道路は名神高速道路と交通機能を適切に分担することで、名神の混雑を解消し、高速道路ネットワークに求められる「高速性」「快適性」「安全性」「定時性」「信頼性」などの機能を高めるとともに、我が国の産業・文化・社会経済活動の振興に寄与することを目指しています。NEXCO西日本新名神大津事務所では、新名神高速道路(大津～城陽間)建設の滋賀県域:12.2km及び甲賀土山～大津JCT(仮称)間の6車線化事業(28.5km)を担当しています。

3 名神リニューアル工事実施時における円滑な交通の確保

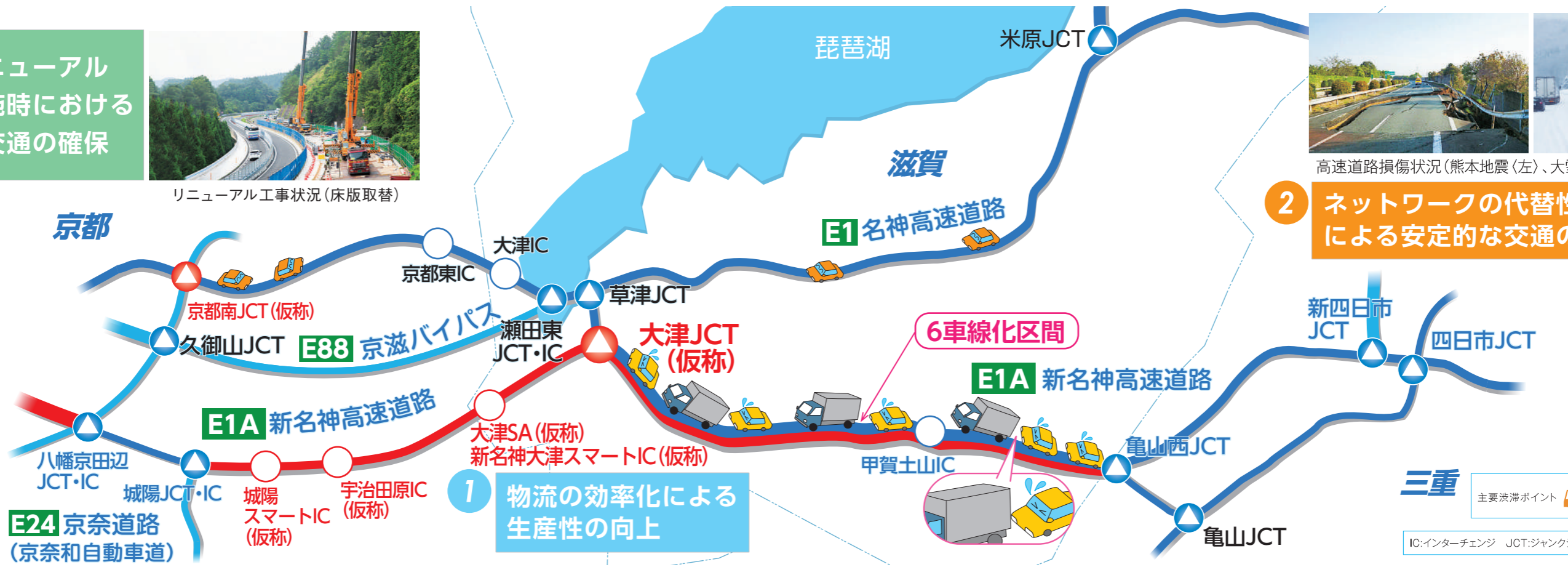


リニューアル工事状況(床版取替)



高速道路損傷状況(熊本地震(左)、大雪による立ち往生(右))

2 ネットワークの代替性強化による安定的な交通の確保



1 物流の効率化による生産性の向上

6車線化区間

三重 主要渋滞ポイント IC:インターチェンジ JCT:ジャンクション SA:サービスエリア

◆新名神高速道路(大津～城陽間)滋賀県域:12.2kmの進捗状況

新名神(滋賀県域の新設区間)では、用地取得及び埋蔵文化財調査は完了しています。工事は、全ての工事区で着手しています。なお、新名神高速道路(大津～城陽間)(八幡京田辺～高槻間)の6車線化が事業化され、合わせて工事を実施しています。

◆各地区の進捗状況(令和3年8月1日現在)

完了 ◆ 実施中 ◇ 実施予定 □

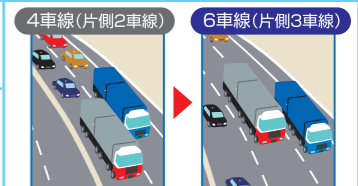
区間		大津JCT～城陽JCT・IC(滋賀県域)(12.2km)											
工事区		大津大石工事区(5.8km)				大津田上工事区(3.9km)				大津上田上工事区(2.5km)			
学区名		大石学区(6.4km)				田上学区(3.3km)				上田上学区(2.5km)			
自治会名(km)		小田原町 2.1km	龍門町 2.4km	中町 0.4km	東町 1.5km	関津 1.0km	里 0.3km	枝町 0.7km	森町 0.5km	羽栗 0.8km	新免 0.4km	中野町 0.9km	牧町 1.2km
用地取得のための協議	設計協議	100	◆	◆	◆	◆	◆	◆	◆	◆	◆	◆	◆
	幅杭設置	100	◆	◆	◆	◆	◆	◆	◆	◆	◆	◆	◆
用地取得		100	100	100	100	100	100	100	100	100	100	100	100
埋蔵文化財調査		—	◆	◆	◆	◆	◆	◆	◆	◆	◆	◆	◆
工事着手	本線	100	◇	◇	◇	◇	◇	◇	◇	◇	◇	◇	◇
	工事用道路	—	◇	◇	◇	—	◇	◇	◇	—	—	—	◇

◆新名神高速道路における6車線化事業の整備効果

1 物流の効率化による生産性の向上

課題 新名神高速道路は開通以降、大型車の交通量が増加傾向にあります。また、交通の集中に伴う渋滞も増加傾向がみられます。

効果 6車線化によって、低速度の大型車と高速の普通車の混在による速度低下や事故リスクを低減し、物流の効率化に寄与することができ、生産性の向上が見込まれます。



2 ネットワークの代替性強化による安定的な交通の確保

課題 名神高速道路は降雪・地震などの災害リスクポイントを抱えています。特に、琵琶湖西岸断層帯などの近隣地域では、地震発生時の機能停止が懸念されます。

効果 6車線化により、名神高速道路とのダブルネットワークの安定性が向上します。これによって、降雪や地震等の災害発生時に名神高速道路が通行止めとなった場合においても、新名神高速道路を代替路として利用することができ、安定的な交通を確保することができます。



3 名神リニューアル工事実施時における円滑な交通の確保

課題 名神高速道路は開通から50年以上が経過しており、今後リニューアル工事が本格化していきます。米原JCT～草津JCT間のリニューアル工事においては、主な回路が新名神高速道路となります。

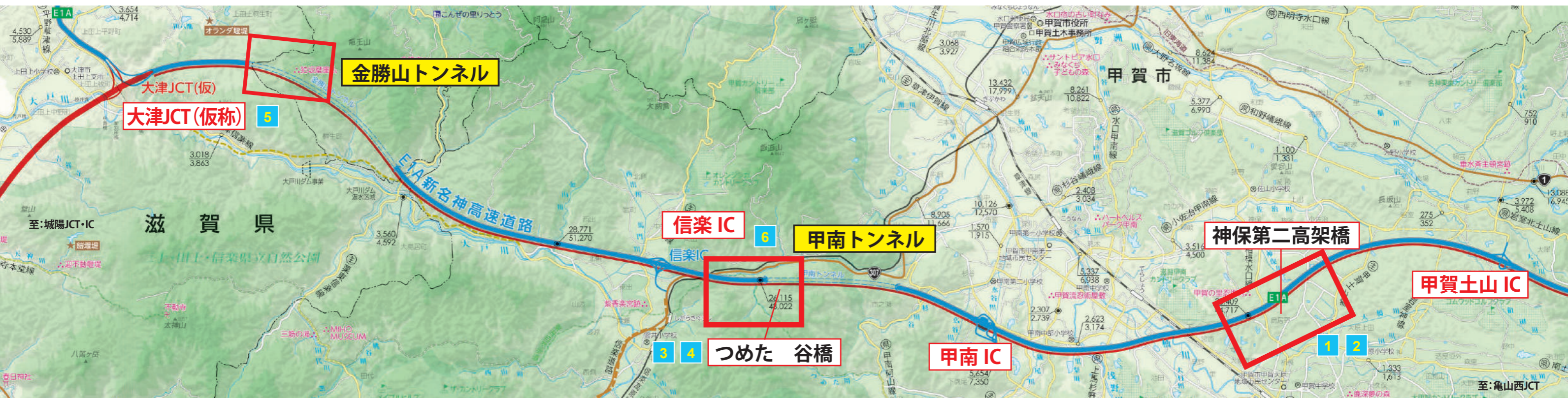
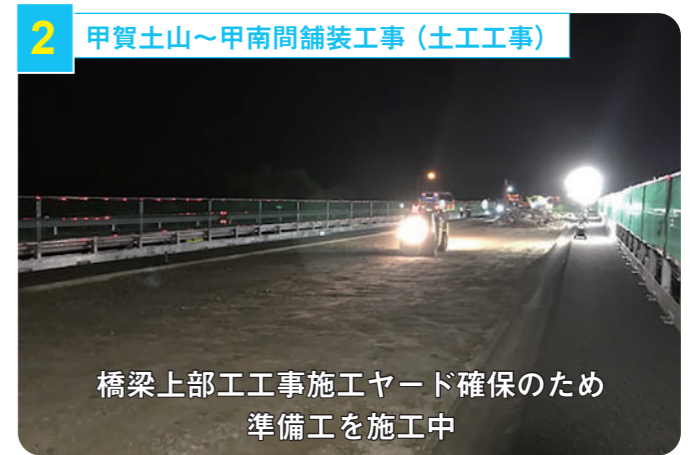
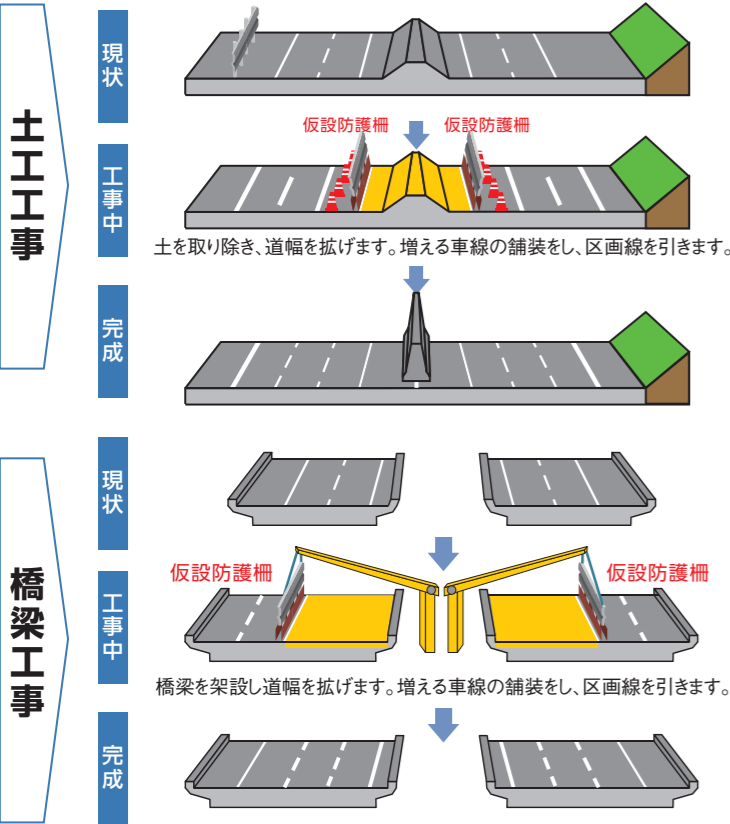
効果 名神高速道路のリニューアル工事実施時に、う回車両により新名神高速道路の交通量が増加した場合でも、6車線化によって渋滞の発生を抑制し、名神高速道路を軸とした円滑な交通を確保できます。



6車線工事の内容

NEXCO西日本新名神大津事務所では、新名神高速道路甲賀土山IC～大津JCT(仮称)間の6車線化事業を進めています。6車線化に向け、土工工事や橋梁工事、そして舗装工事などを行います。
※仮設防護柵設置時に車線規制を行います。※工事中は路肩が狭くなるので、注意して安全走行をお願いします。

順次6車線に広がります！



新名神集中工事へのご理解・ご協力ありがとうございました!

E1A新名神高速道路(E1A新名神)四日市JCT～草津JCTの集中工事(昼夜連続・車線規制、夜間通行止め)は、7月9日(金)をもちまして終了いたしました。



金勝山トンネル(上り線)付近 **工事前**



金勝山トンネル(上り線)付近 **工事後**

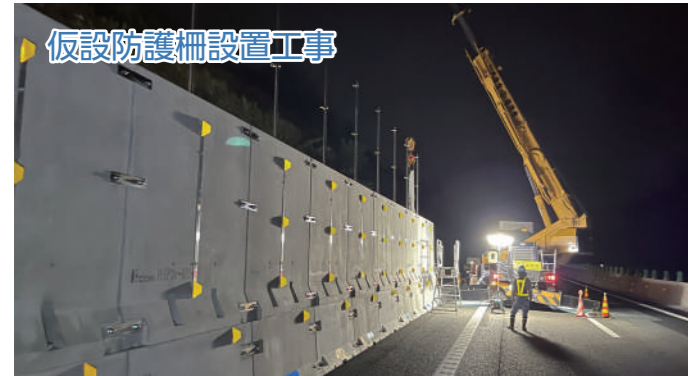
大戸川PC橋梁上部工工事 張出架設工法について



<新名神高速道路 大戸川橋他2橋(PC上部工)工事>
令和3年4月頃より、新名神高速道路大津JCT(仮称)の上部工工事が始まりました。

移動作業車

引き続き、6車線化工事へのご理解とご協力をお願いいたします。



仮設防護柵設置工事

拡幅工事に伴う供用路線の防護を行うため、仮設防護柵の設置工事を行いました。



舗装工事

車線シフトに伴う、舗装工事を実施しました。

■ 道路交通情報や工事に関する情報の確認方法

渋滞予測、工事の概要や進捗、高速道路の安全なご利用のお願いなど

●新名神6車線化工事専用WEBサイト
<https://corp.w-nexco.co.jp/shinmeishin/6shasen>

※検索サイトで検索例に記載のキーワードを入力して検索していただくことで、新名神6車線化工事専用WEBサイトをご覧ください。



■検索例

新名神 6車線化工事	検索
新名神 交通規制情報	検索

工事規制の予定

●NEXCO 中日本公式WEBサイト
<工事規制情報>
<https://www.c-nexco.co.jp/construction/>



●NEXCO 西日本公式WEBサイト
<工事規制情報>
https://www.w-nexco.co.jp/traffic_info/construction/



リアルタイムの道路交通情報

●WEBサイト アイハイウェイ中日本
<https://www.c-ihighway.jp/>



●WEBサイト アイハイウェイ西日本
<https://ihighway.jp/>



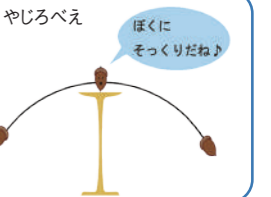
●日本道路交通情報センター
TEL.050-3369-6666 (携帯短縮ダイヤル[#8011])
WEBサイト
道路交通情報Now!! <https://www.jartic.or.jp/>



※スマートフォンからでもご利用いただけます。※新名神6車線化事業の工事に関する情報などをお知らせいたします。

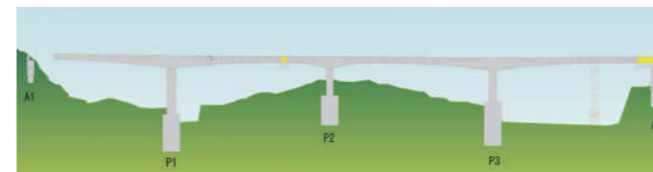
張出架設工法とは!

移動作業車という専用の機械を使って数メートルずつ両側に張り出していく工法のことを言います。
両側にバランスを取りながら張り出していく姿が「やじろべえ」に似ていることから、「やじろべえ工法」とも呼ばれています。

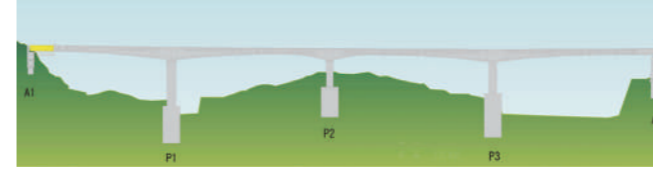


施工ステップ図

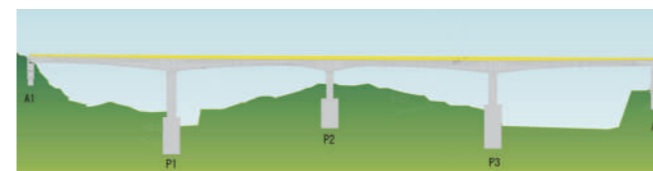
STEP4 P1～P2中央閉合 A2側径間の施工



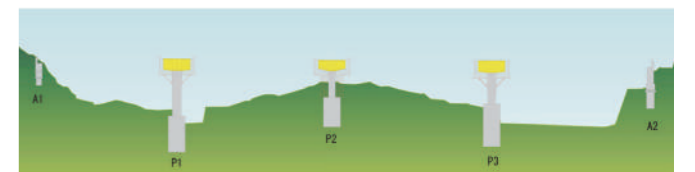
STEP5 P3～A2仮支柱の撤去 A1側径間の施工



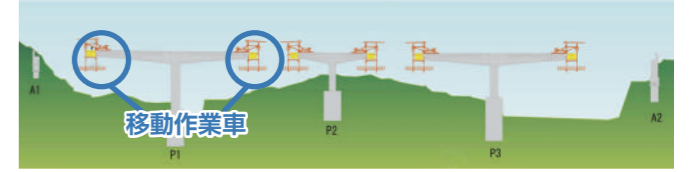
STEP6 壁高欄の施工



STEP1 柱頭部の施工



STEP2 主桁の張出し施工



STEP3 P2～P3中央閉合 P3～A2仮支柱の設置と張出し施工

