

新名神大津事務所 メンバーをご紹介します



新名神大津事務所
副所長 松村 巖

新名神大津事務所副所長に平成 26 年 4 月 1 日
付けて着任いたしました、松村巖でございます。
どうぞよろしくお祈りします。

平素は、新名神高速道路建設事業に地元の皆様や関係機関の皆様の多大なるご支援、ご協力を頂きありがとうございます。当事務所では、新名神建設事業を幅広く展開する目的で 10 月に今までの 2 工事区から 3 工事区に増大して各学区に配置することで各自治会との協議をより一層推進することになりました。今後更なる協議を行い全自治会との設計協議確認書締結、用地幅杭打設及び用地取得に向けて鋭意努力し、1 日でも早い新名神開通を目指してまいりますので、引き続きご支援、ご鞭撻頂きますようよろしくお願い申し上げます。

★ 上田上学区・田上学区・大石学区 ★ ★ 文化祭 ★

11 月 2 日、3 日に大津市南部三学区（上田上学区・田上学区・大石学区）で文化祭が開催され、地域の皆様との交流と新名神建設事業の PR も兼ねて当事務所も参加させて頂きました。

ドライブシミュレーター及び橋梁・トンネル模型の体験学習では、小さなお子様だけでなく大人の方にも興味を持って頂き、たいへん喜んで頂きました。

事業 PR コーナーでは、ポスター・模型を展示させて頂き来場して頂いた方々には、事業に関心をもって頂きました。

NEXCO ブースへの 2 日間の来場者は、のべ 530 名と大盛況でありました。今後とも関係者一同、地域の皆様のご理解のもと、早期整備に向け頑張っていきたいと考えております。



事業 PR



大津 JCT (仮称) 模型

【CSR 活動の取り組み】



新名神大津事務所では、事務所員が一丸となり、10 月 28 日に事務所周辺の清掃活動を行いました。今後も地域に根づいた活動を継続していくとともに、さまざまな活動にも取り組んでいきたいと思っております。

中野町 収穫祭

11 月 30 日に大津市中野町で収穫祭が開催され、当事務所も参加し地元の皆様との交流を深めました。

当日の来場者は、約 200 名と大盛況であり、お子様と一緒にドライブシミュレーターや橋梁模型の体験学習を通じて、新名神事業の PR を行うことができました。



ドライブシミュレーター



橋のしくみ体験

「土木遺産を訪ねて…」

大津市は日本一の大きさを誇る琵琶湖、比良山や比叡山などの自然に恵まれ、これらが生み出す美しい風景と自然を、四季を通じて楽しむことができます。

これら自然豊かな環境のもと、新名神高速道路の沿線には、琵琶湖疎水や石積堰堤等、明治時代に建造され、我が国における土木技術の礎を築いた歴史的な土木遺産が存在しています。

我々は、これら土木遺産を築いた技術者や田上山の砂防事業に従事された地元の方々の想いに触れ、沿線における歴史的背景を踏まえた高速道路造りを目指していきたくと考えております。

そこで、本コーナーでは全 5 回にわたってこれらの土木遺産を紹介させていただき当時を振り返ってみたいと思っております。



琵琶湖疎水



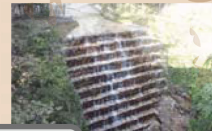
逢坂山トンネル



南郷洗堰



オランダ堰堤



鎧堰堤

iHighway
ハイウェイ交通情報ケータイサイト
交通情報はこちら→  <http://ihighway.jp/>
●現在の渋滞状況などを交通マップ静止画像にて確認できます。

DRIVE&LOVE
ホームページはこちら→  <http://drive-love.jp/>

滋賀県イメージキャラクター うおたん


通行料金等に関するお問い合わせ(通話料無料)

NEXCO 西日本
お客様センター
0120-924863 (フリーダイヤル)
0120-924863 (フリーダイヤル)
※フリーダイヤルが利用できないお客様は、06-6876-9031 (通話料は有料となります。なお、上記以外の電話番号はございません。)

西日本高速道路株式会社
関西支社

新名神大津事務所

〒520-0032 滋賀県大津市観音寺18
TEL.077-526-8891 (代)
FAX.077-525-4529

- 京阪三井寺駅から徒歩5分
- JR大津駅から徒歩15分
- 名神大津ICから車で約10分

