

京都府域 (新名神京都事務所担当区間) 16.4 km



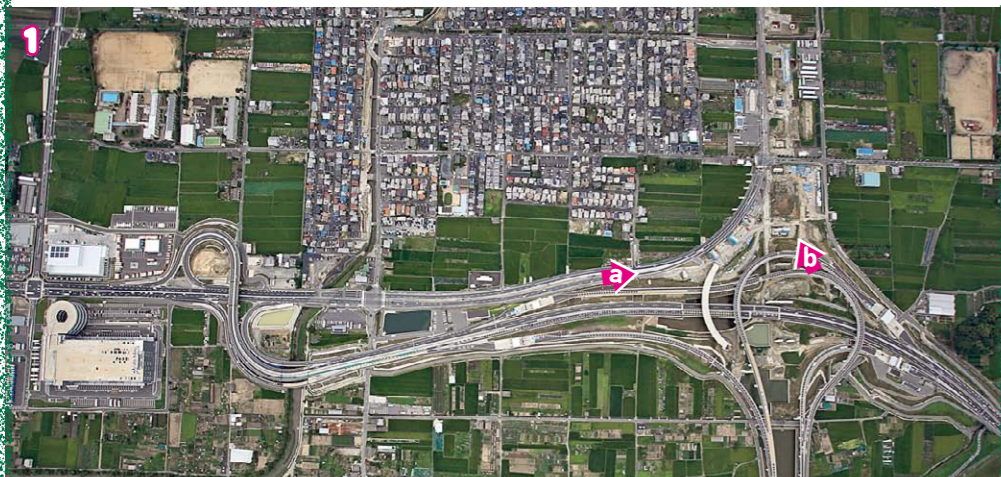
市町村名	八幡市	京田辺市	城陽市				綴喜郡	宇治田原町			
地区名			寺田	寺田・富野	富野	東部丘陵地	郷之口	荒木	岩山	禅定寺	
担当組織	工務課 用地第一課		城陽西工事区		城陽中工事区		城陽東工事区				
建設事業の流れ	事業説明会		用地第二課		用地第一課				用地第二課		
調査・測量	完了		完了	完了	完了	完了	完了	完了	完了	完了	
道路構造等地元説明	完了		完了	完了	完了	完了	完了	完了	完了	完了	
用地取得率	93%		85%	97%	60%	99%	—	100%	90%	90%	
工事	工事中		工事中	工事中	工事中	工事中	工事中	工事中	工事中	工事中	

平成29年4月30日 開通
(2017)
延長 3.5 km

令和元年9月末現在

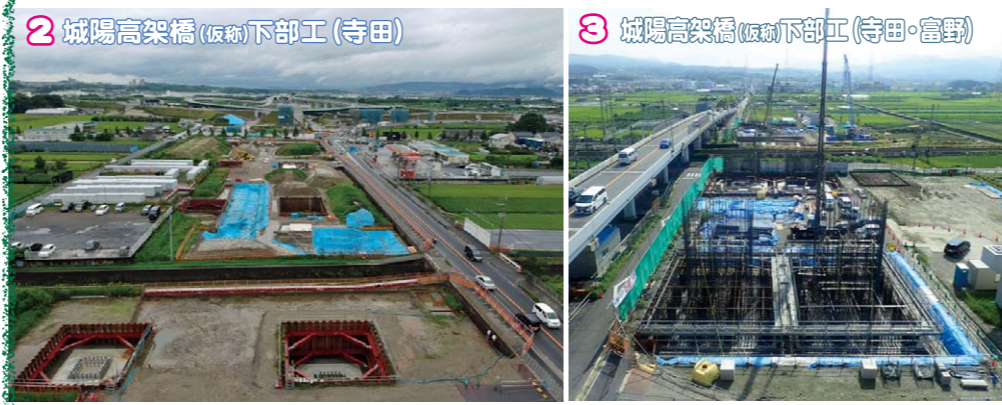
城陽 JCT・IC 付近

寺田地区では、埋蔵文化財調査や高架橋の基礎・橋脚の施工を進めています。



城陽市域

富野地区では、埋蔵文化財調査や高架橋の基礎・橋脚の施工を進めています。また、ボックスカルバート施工のための「う回路」の整備を進めています。



宇治田原町域

郷之口地区では、高架橋の基礎・橋脚の施工を進めています。岩山地区では、トンネル工事に向け施工準備を進めています。禅定寺地区は、町道宇治田原山手線の整備を含めた土工工事を行っています。

