

# 京都府域 (新名神京都事務所担当区間) 17.7km



市町村名	八幡市	京田辺市	城陽市				綴喜郡 宇治田原町			
地区名	美濃山		寺田	寺田・富野	富野	東部丘陵地	郷之口	荒木	岩山	禪定寺
担当組織	技術課	城陽京田辺工事区	城陽中工事区		城陽東工事区		宇治田原工事区			
建設事業の流れ	事業説明会 完了 調査・測量 完了 道路構造等地元説明 完了 調整池・水路・調整池工事 87%	<b>平成29年4月30日 開通</b> 延長3.5km				完了 調査中 完了 完了	完了 調査中 完了 完了	完了 調査中 完了 完了	完了 調査中 完了 完了	完了 調査中 完了 完了
工事			75%	73%	92%	0%	97%	94%	89%	
			工事中	工事中			工事中	工事中	工事中	工事中

平成29年7月末現在

## 八幡京田辺JCT・IC付近

平成29年4月30日に城陽JCT～八幡京田辺JCT・IC間が開通し、現在平成35年度開通予定の新名神高速道路（八幡京田辺～高槻間）の工事をしています。  
 その他にも、高速道路上以外の場所で、調整池・水路の設置等の残工事を進めています。



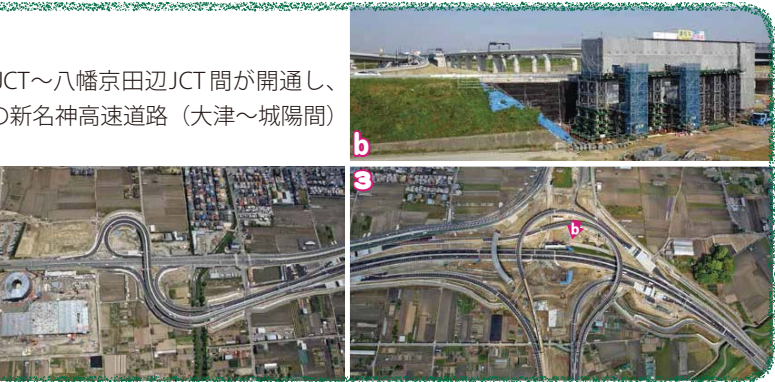
## 城陽市域

城陽市域では、平成35年度開通予定の新名神高速道路（大津～城陽間）の工事をしています。  
 寺田・富野地区では、橋梁下部工の施工や、埋蔵文化財の調査を行っています。  
 寺田地区においては、今後埋蔵文化財の調査を進めていきます。



## 城陽JCT・IC付近

平成29年4月30日に城陽JCT～八幡京田辺JCT間が開通し、現在平成35年度開通予定の新名神高速道路（大津～城陽間）の工事をしています。  
 その他にも、高速道路上以外の場所で、調整池・水路の設置等の残工事を進めています。



## 宇治田原町域

宇治田原町域では、平成35年度開通予定の新名神高速道路（大津～城陽間）の工事をしています。  
 岩山地区では、約220mの工事用仮橋や、高速道路を横断する構造物の施工を行っています。  
 郷之口地区においても、橋梁下部工の施工を進めています。

