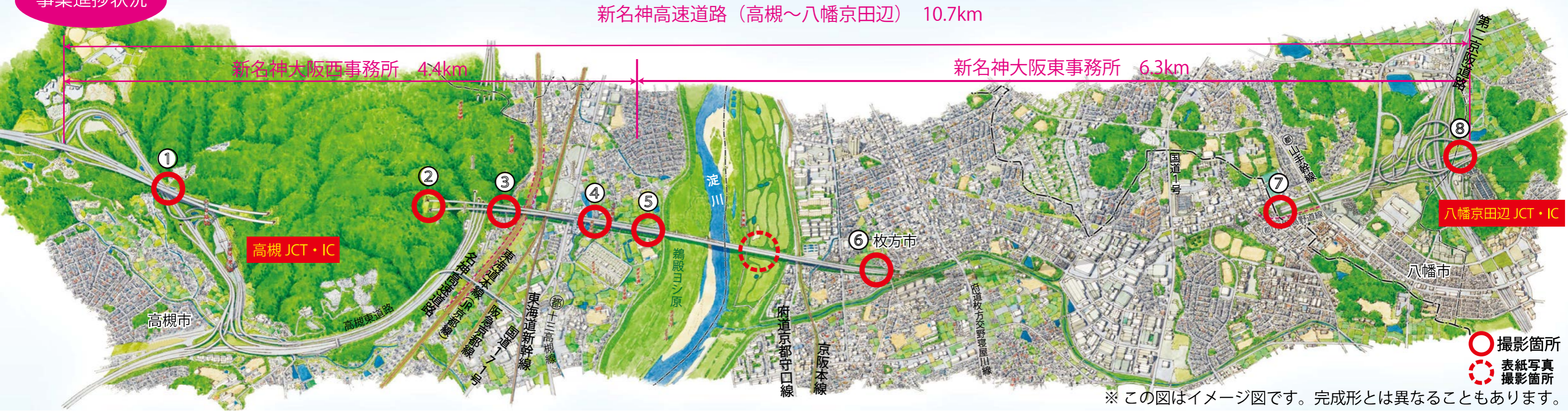


新名神高速道路（高槻～八幡京田辺） 10.7km



① 橋梁上部工の張出架設を行っております。



② トンネルの掘削を行っております。



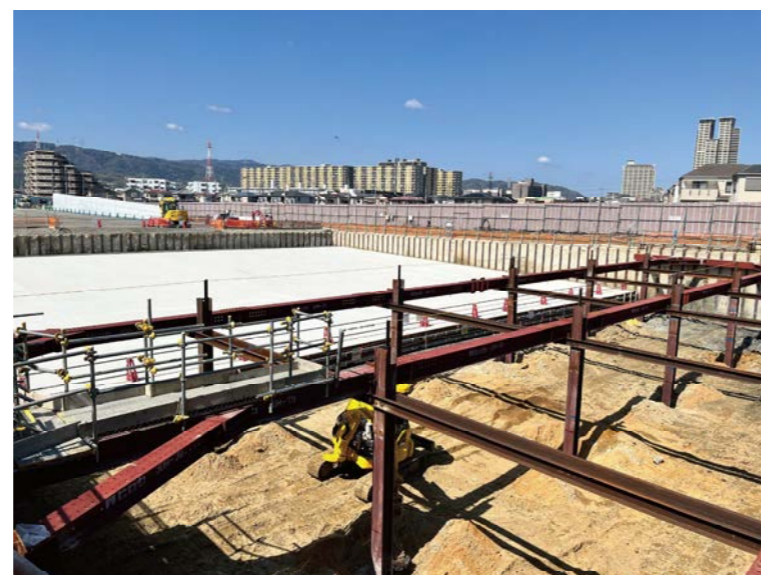
③ 橋梁下部工の施工を行っております。



④ 橋梁下部工の施工を行っております。



⑤ 橋梁下部工の施工を行っております。



⑥ 掘割区間の掘削および作業ヤードとなる仮橋の施工を行っております。



⑦ 掘割区間の掘削および、鋼管擁壁の施工を行っております。



⑧ 橋梁下部工の施工を行っております。