

新名神高速道路（高槻～八幡京田辺） 10.7km



① 橋梁上部工の張出架設を行っております。



② トンネル掘削に向けたヤード造成・橋脚施工に向けた仮橋施工を行っております。



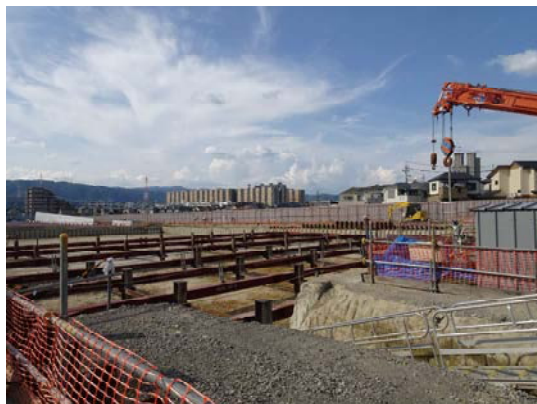
③ 橋梁下部工の施工を行っております。



④ 橋脚が8基ほど立ち上がってきました。今後、下部工の施工を進めてまいります。



⑤ 橋脚の施工を行っております。



⑥ 掘割区間の掘削を開始いたしました。



⑦ 鋼管を埋め込み、擁壁工の施工を行っております。



⑧ ランプ橋の施工が完了いたしました。