

美濃山中工事の様子



至) 高槻 JCT・IC

山手幹線

至) 八幡京田辺 JCT・IC

R4.1 現在



至) 高槻 JCT・IC

山手幹線

至) 八幡京田辺 JCT・IC

完成イメージ

～工事担当者の方にお聞きしました～



新名神高速道路 美濃山中工事
(株)奥村組・西松建設(株)・(株)フジタ
特定建設共同企業体
所長 加井野 勝司 さん

新名神高速道路(八幡京田辺 JCT～高槻第一 JCT 全長 10.7km)のうち八幡京田辺 JCT を含む 1.46km の土工工事であり、函体推進工、切盛土工 97 万 m³、橋脚 1 基、橋台 4 基、各種擁壁工、調整池工等を新設いたします。

本工事の特徴は、山手幹線道路下に非開削工法でボックスカルバートを構築する函体推進工です。幹線道路に土留めを行い、函体築造ヤードの造成のため掘削(H=約 25m)を行った後に 5 分割で函体を構築します。構築後は、ジャッキ等を用いて少しずつ函体をスライドさせて幹線道路の下を掘り進めていきます。

現在は本線切土工、橋台施工、擁壁工、函体推進工の準備工として土留工及び地盤改良工を進めています。今後は、函体推進ヤードの整備後に函体構築～推進工～仕上げ工事と進んでいきます。

最後に、本工事は幹線道路の周辺及び直下で作業する工事であり、工事ヤード周辺には地域住民の方も住まわれています。そのため、発注者である NEXCO 西日本と一緒に道路の変状抑制を含めた環境面・安全面にできる限り配慮した施工方法を策定し、地域住民の方々のご理解とご協力を頂きながら施工を進めるよう心掛けて参ります。

ふれあい土木展 2021

11月12日・13日に国土交通省近畿地方整備局近畿技術事務所(枚方市)にて開催されたふれあい土木展に参加しました。両日とも天気が良く、多くの方にご来場いただきご好評をいただきました。

新名神高速道路事業の概要や進捗状況だけでなく、実際に使用しているパトロールカーの展示や VR で再現された新名神高速道路を運転できるドライブシミュレータの体験を実施しました。



～お問い合わせ先～

私たちはリスクマネジメントを徹底し、高速道路の安全・安心を最優先に、お客様の満足度を高め、地域の発展に寄与することにより、社会から信頼され成長する企業グループを目指します。

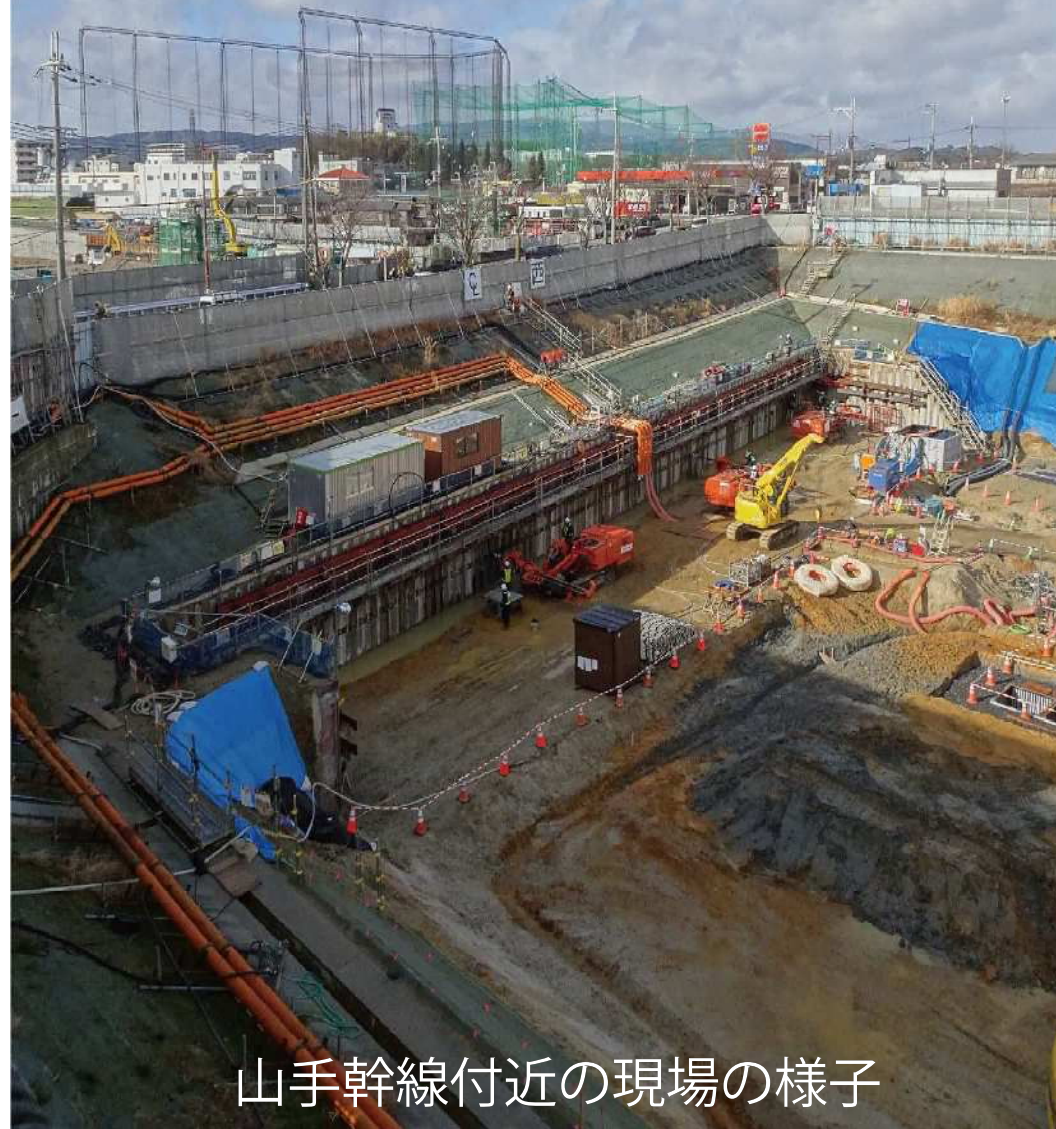
みち、ひと…未来へ。

西日本高速道路株式会社 関西支社
新名神大阪西事務所
〒569-1133 大阪府高槻市川西町 2-10-20
TEL 072-655-9900 FAX 072-655-9901



西日本高速道路株式会社 関西支社
新名神大阪東事務所
〒573-1171 大阪府枚方市三栗 2-5-1
TEL 072-809-4740 FAX 072-809-4741

新名神大阪だより 令和4年2月号



山手幹線付近の現場の様子