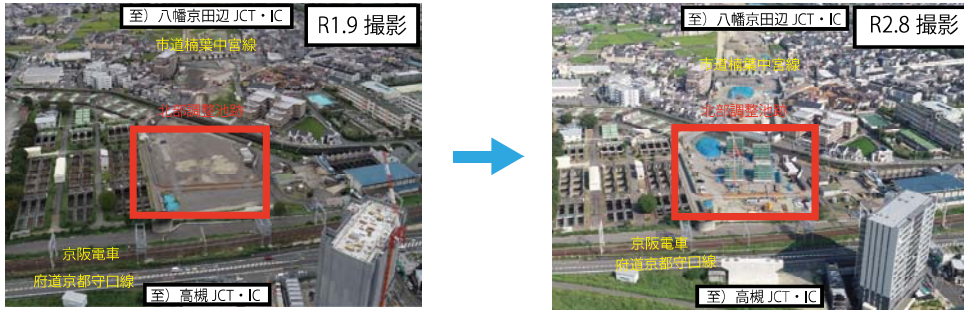


京阪電車沿線で橋脚下部工の躯体の立ち上げを行っています。

～ 枚方工事の様子 before・after ～



トンネル西坑口（枚方市・船橋本町付近）から土工部を経て、市道楠葉中宮線～京阪電車～府道京都守口線を横過する高架橋の橋脚下部工のうち一部は、昨年枚方工事により工事を開始しています。現在は北部調整池跡から順次橋脚下部工の躯体の立ち上げが行われており完成後、上部工の架設工事へと引き継がれていきます。



新名神高速道路
枚方工事
鹿島建設（株）
所長 山上 隆行さん

～工事の担当者の方にお聞きしました～

本工事は、枚方 TN の西側端部（船橋本町周辺）の回転立坑・換気所及び掘削構造（2 連一層 BOX カルバート 70m、U 型擁壁 175m）、盛土構造 180m、橋脚 18 基、橋台 2 基の計 20 基の橋梁下部工を新設する工事です。

現在の工事状況は先行して橋梁下部工の施工を進めており、橋脚 6 基を施工しています。うち 4 基は躯体構築、2 基は掘削中です。また、市道長尾船橋線の切り替えに向けて鋭意施工を行っており、市道切り替え後、地中連続壁の造成～掘削～躯体構築と工事を進めていきます。

本工事の特徴は【住宅地の中を通過する高速道路】であることから、地域住民の方の協力なしでは施工を行うことができません。発注者である NEXCO 西日本と一緒に地域への環境負荷を極力低減する施工計画を策定し、地域住民の方々のご理解とご協力を頂きながら施工を進めるよう心掛けています。

工事はこれから本格化いたします。安全面・環境面に関して常に緊張感を欠かすことのないよう工事を進め、次世代に残る高品質な高速道路を提供できるよう、所員一丸となって全力で取り組んで参ります。

～夏季実習生（インターンシップ生）の受け入れを実施しました～



新名神大阪東事務所での夏季実習の様子

新名神大阪東事務所・新名神大阪西事務所では 8 月～9 月にかけて計 6 名の夏季実習生の受け入れを行いました。

実習期間中には当事務所が建設を担当している新名神高速道路（高槻～八幡京田辺）建設現場見学や既開通路線の保全業務についての実習を行いました。

実習を通して、実習生からは「5 日間と短い期間だったが NEXCO 社員の安心・安全な高速道路の建設に対する熱意を感じることができた。」「高速道路建設事業という大事業を目の当たりにしてそのスケールの大きさに驚いた。」といった感想をいただいています。

NEXCO 西日本の高速道路事業について理解を深めてもらい、今後の学生生活・就職活動に生かしていただけたらと思います。

～お問い合わせ先～

私たちはリスクマネジメントを徹底し、高速道路の安全・安心を最優先に、お客様の満足度を高め、地域の発展に寄与することにより、社会から信頼され成長する企業グループを目指します。

みち、ひと…未来へ。

西日本高速道路株式会社 関西支社
新名神大阪西事務所
〒 569-1133 大阪府高槻市川西町 2-10-20
TEL 072-655-9900 FAX 072-655-9901



西日本高速道路株式会社 関西支社
新名神大阪東事務所
〒 573-1171 大阪府枚方市三粟 2-5-1
TEL 072-809-4740 FAX 072-809-4741



新名神大阪だより

令和 2 年 9 月号



橋脚下部工の躯体の立ち上げを行っています。

京阪電車沿線の現場の様子