

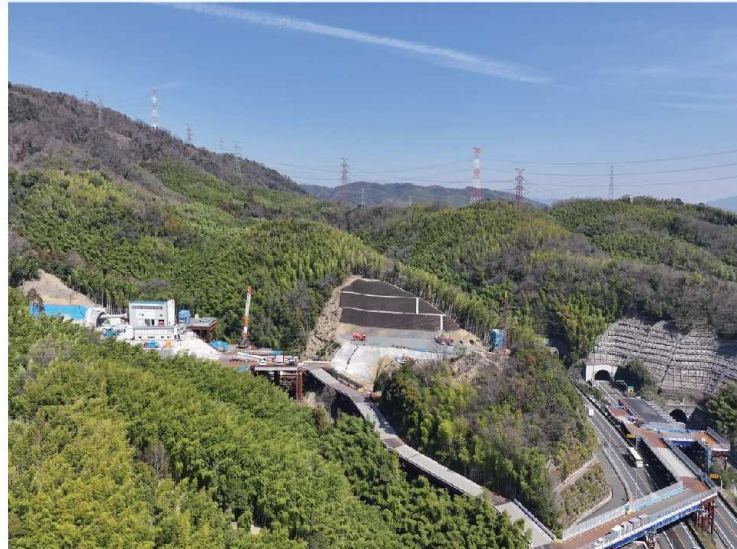
新名神高速道路（高槻～八幡京田辺） 10.7km

新名神大阪西事務所 4.4km

新名神大阪東事務所 6.3km



※この図はイメージ図です。完成形とは異なることもあります。



① 橋梁上部工の張出架設及び橋梁下部工の施工を行っております。

② トンネル掘削及び橋梁下部工の施工を行っております。

③ 橋梁下部工の施工を行っております。

④ 橋梁上部工の送出し架設に向けた準備を行っております。



⑤ 橋梁下部工の施工を行っております。

⑥ 橋梁上部工の施工を行っております。

⑦ トンネル掘削のための準備工の施工を行っております。

⑧ 掘割区間の施工を行っております。