

新名神高速道路（高槻～八幡京田辺） 10.7km



※この図はイメージ図です。完成形とは異なることもあります。



① 橋梁上部工の張出架設を行っております。



② トンネル掘削に向けた仮設備の設置・地山の切土掘削を行っております。



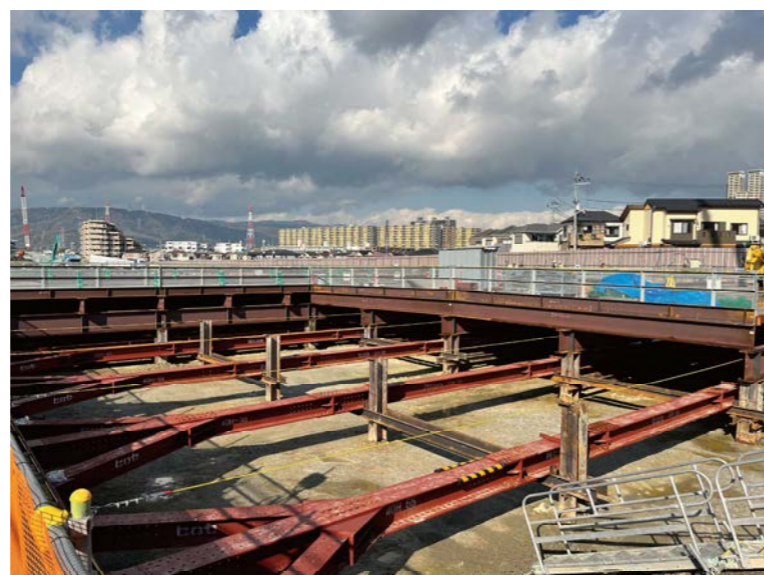
③ 橋梁下部工の施工を行っております。



④ 橋脚が8基ほど立ち上がってきました。今後も下部工の施工を進めてまいります。



⑤ 橋梁上部工を架設するためのベントの組立を行っております。



⑥ 掘割区間の掘削および作業ヤードとなる仮橋の施工を行っております。



⑦ 掘割区間の掘削および法面の施工を行っております。



⑧ 橋梁下部工の施工を行っております。