

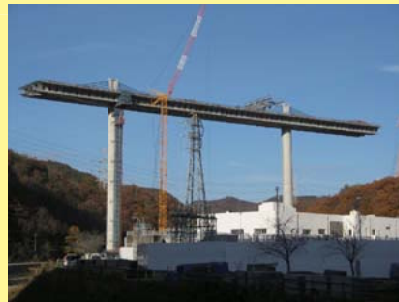
⑬道場トンネル工事

神戸市道場地区に位置する道場トンネルです。兵庫(事)のトンネルの中で一番最後に施工を着手したトンネルとなります。前号の表紙では、掘削直後の現場写真を掲載しましたが、既に170m進んでいます。今後は爆破掘削から機械掘削に変えて掘り続けていきます。



⑭武庫川橋工事

武庫川を跨ぐ橋梁工事です。H26.10末に武庫川橋のP2とP3が連結しました。P2とP3間にあったワーゲンという張出し機械は、現在はP4橋脚に移動し同様に橋脚を伸ばしていきます。



⑮坊川第三橋工事

兵庫(事)で中間地点に位置する坊川第三橋工事の現場です。現在、下部工6基/15基完成、上部工の柱頭部3基完成しています。柱頭部完成後、随時ワーゲンという張出しの機械を設置し、両側にぐんぐん張出して伸びていきます。



⑯広根第二高架橋他4橋(鋼上部工)工事

切畑猪名川線上に位置する猪瀬西第五橋です。5橋の中で一番早く完成した橋梁です。通常の橋梁には橋梁の上部工と下部工の間に支承部という張出しの機械を配置し、本橋梁は上部工と下部工が一体化したポータルラーメン橋と言います。橋梁前後の土工部も今後仕上げに入っていきます。



～11/3 猪名川祭り・11/8 川西まつり～

猪名川祭り



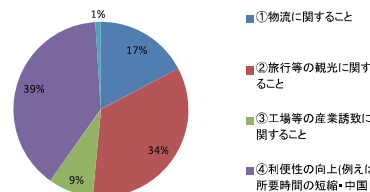
川西まつり



猪名川祭り・川西まつりにて約1,000人の方にアンケートを答えました。誠にありがとうございました。

H26.11.3に猪名川総合公園で開催されました猪名川祭り、H26.11.8に川西総合体育館近くで開催された川西まつりに参加しました。川西まつりは、兵庫(事)からも約50人参加し、バルーンアートや輪投げなどの催しものを開催しました。また、体験ブースを設け、ヘルメット&安全帯の着用のもと高所作業者に乗る体験をしていただき、子供たちに大人気でした。また、新名神高速道路についてのアンケートも行い、回答された方には緑のリサイクルであるハイウェイ堆肥をプレゼントしました。

Q.新名神高速道路に期待されることは何ですか。



～神戸ジャンクション上り線切替工事終了～

H26.12に夜間車線規制にて中国道(上り線)を3車復旧いたしました。写真は中国道吉川方面です。春には、下り線も切替え、中国道本線部分の切替工事は終了します。夜間通行止め時はご迷惑をおかけしますが、工事へのご理解・ご協力をお願いいたします。



上り2車線



上り3車線

Q.なぜ神戸JCTの切替工事をしているの？

A.中国道の下に新名神高速道路を通過させるため、神戸JCT本線の切替工事をしています。また、接続部分のランプもステップごとに切替ながら工事を進めています。