

News Letter 新名神



チームしんめちゃんプロジェクト in 兵庫 (みんなで守ろう！北摂の自然)

「チームしんめちゃんプロジェクト in 兵庫」とは新名神高速道路建設にあたっての自然環境保護への取り組みについて、事業者であるネクスコだけでなく地域住民、地域文教施設、学識経験者、NPO・保護団体の方々と連携・協働し、みんなで北摂の自然を守っていこうと立ち上げたプロジェクトです。

今回はこのプロジェクトの一環として実施したゲンジボタルの保護に関する報告を行います。ゲンジボタルの保護としては、平成22年6月に今年度工事の影響のある猪瀧川、坊川、僧川においてホタルの成虫を集めて産卵させ、事務所で卵を孵化させました。幼虫は毛虫のような姿をしていて大きいものは体長約2センチ、小さいのは約5ミリに成長しました。今夏の猛暑で餌のカワナナの管理が難しかったですが、平成22年12月に幼虫25匹を採取場所周辺で工事の影響の少ない場所に放流しました。今年6月ごろには成虫となったホタルの飛ぶ姿を見ることが出来ると思われま。ホタルの保護については今後も工事の影響を考慮し実施していきます。今回の取り組みを通じて見つかった課題について改善を行い、次の取り組みに生かしていきたいと考えています。



元気に育てよ！！

↓カワナナ

繁殖に成功したホタルの幼虫

雪への備え。冬のドライブの基本です。

ユキイロ.com

詳しくは>>> ユキイロ 検索

http://www.yukiiro.com

携帯サイトはこちら

冬の高速道路を走行する際は、「スタッドレスタイヤ」と「タイヤチェーン」をお忘れなく!!



2010.12.3 猪瀧工事 安全祈願祭
現在工事中の安全を祈願して、関係者一同の元安全祈願祭を実施しました。



2010.12.21 宝塚市 玉瀬・武田尾自治会設計協議調印式
玉瀬自治会、武田尾自治会の皆様、兵庫県、宝塚市の関係機関の皆様、ご協力ありがとうございました。

高速道路 無料化社会実験のご案内

平成22年6月28日から
平成23年3月31日まで実施



関西地区の無料化社会実験区間は、舞鶴若狭自動車道 吉川JCT～小浜西IC 京都丹波道路 沓掛IC～丹波ICです。

◆料金所での走行にご注意ください。

「ETC車」は、車載器にETCカードの挿入を忘れずに!!
「一般車(ETCを搭載していない車両)」は、ETCレーンを通行できません。

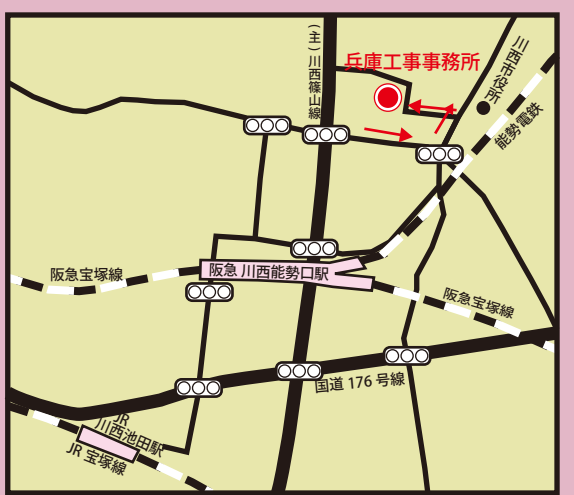


■無料化社会実験期間中も、従来通りの方法(有料区間と同じ方法)で料金所を通行してください。

(係員が車種・ご利用区間の確認を行います。ご理解、ご協力の程よろしく申し上げます。)

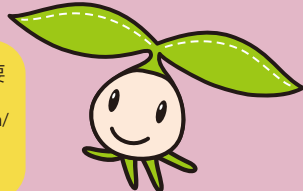
NEXCO 西日本での高速道路無料化社会実験対象区間等の情報は、http://www.w-nexco.co.jp/etc/discount_info/experiment/よりご確認いただけます。

☆兵庫工事事務所のご案内



〒666-0016
兵庫県川西市中央町10番20号
TEL : 072-755-9400 (代表)
TEL : 072-768-8001 (編集部ダイヤルイン)
FAX : 072-755-9404

- ・NEXCO 西日本のホームページ <http://www.w-nexco.co.jp/>
- ・NEXCO 西日本関西支社事業概要 <http://corp.w-nexco.co.jp/activity/overview/exchange/kansai/information/>
- ・高速道路の料金・経路の検索は <http://search.w-nexco.co.jp/>
- ・サービスエリアのお得な情報は <http://www.w-nexco.co.jp/sapa/>



NEXCO 西日本 お客さまセンター
(フリーコール) 0120-924863 (クルマまでおかけ24時間ハローさん)
※フリーコールがご利用できないお客様は、06-6876-9031 (通話有料) (年中無休・24時間)

インデックス

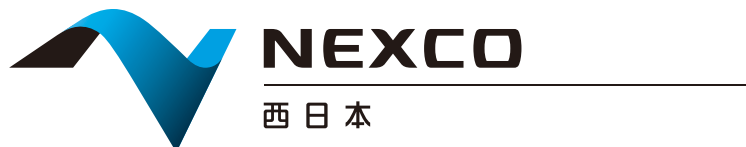
- ・シリーズ 新名神キーマンインタビュー 兵庫県立考古博物館 安部 邦明 副館長
- ・兵庫工事事務所 所長あいさつ
- ・新名神事業進捗状況
- ・第4回 川西まつり
- ・チームしんめちゃんプロジェクト in 兵庫
- ・無料化社会実験の案内
- ・猪名川町道改良工事のお知らせ (別紙)



2010.10.25 生野東工事 現場見学会
地元の方々と現在建設中の新名神現場にて見学会を行いました。



2010.12.13 兵庫県不当要求防止連絡会開催
兵庫県内のネクスコ関係の事業所が集まり、不当要求に対する姿勢・体制のより一層の強化を確認しました。



西日本高速道路株式会社
関西支社 兵庫工事事務所

