

## 新任者挨拶



川西工事長  
本園 民雄

新名神の川西市域を担当しています本園（もとぞの）です。  
この5月に東京事務所より転任してきました。初めての地元関西（大阪出身）での勤務となります。前任地ではJH民営化前後の国や保有機構との調整を担当していました。  
川西市域はまだ地元の方々との設計協議の段階ですが、なかなか協議の歴史の長い路線でもあり、「本当にやるの？」とまで言われています。（つくりますよ〜）作るからには供用した後も、沿線となった方々から「できてよかった〜」と共感してもらえるようないい道路をつくりたい。  
そのためには兵庫県や川西市とよく連携して、地域の方々と十分理解しあいしたいと思います。



用地第三課長  
大西 信明

平成20年8月1日付けで関西支社用地グループから用地第三課長として着任いたしました。前任地では、用地取得の間接的な業務である用地関係予算、事務委託等の事務を担当していました。  
用地第三課は、用地第二課より分割し新たに設置された課であり、川西市域の用地取得を担当いたします。用地取得は、道路建設の基礎となる事業用地を皆様からお譲りいただくための協議を実施する業務ですので、皆様からご理解・ご協力をいただけるよう誠意を尽くして参りたいと思っています。  
最後に、兵庫県は私の地元でもあり新名神というビッグプロジェクトに携われることを光栄に感じており、全力で業務を推進していきますのでよろしくお祈りいたします。

## 異動者紹介

・・・お世話になりました・・・  
(転出者)

平成20年5月15日  
川西工事長 吉田 守 (よしだ まもる)

平成20年6月30日  
所長 前 邦彦 (まえ くにひこ)

平成20年9月30日  
副所長(技) 瀬戸 義信 (せと よしのぶ)

・・・これから頑張ります・・・  
(転入者)

平成20年5月16日  
川西工事長 本園 民雄 (もとぞの たみお)

平成20年7月1日  
所長 小笹 浩司 (おざさ こうし)

平成20年8月1日  
用地第三課長 大西 信明 (おおにし のぶあき)  
用地第三課 平木 久寿 (ひらき ひさとし)  
用地第三課 岸 翔太郎 (きし しょうたろう)

平成20年10月1日  
副所長(技) 鈴木 勝 (すずき まさる)

## 異動(転出)者後記

10月1日付けで九州支社鹿児島管理事務所に転勤となります。在職中は、公私にわたり大変お世話になりました。名門神戸工事事務所で新名神高速道路事業に係る事が出来たことを感謝しております。  
平成30年度供用を1日でも早くすることを目標に、100%安全な新名神高速道路が完成することを祈願しております。

平成20年9月30日  
瀬戸 義信

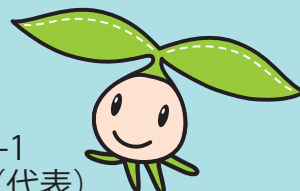
## 神戸工事事務所の紹介



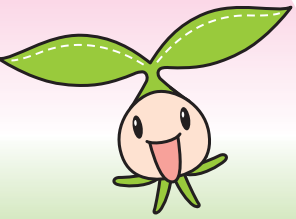
〒654-0155  
兵庫県神戸市須磨区  
西落合 5-14-1  
TEL : 078-791-9901 (代表)  
TEL : 078-791-9922 (編集部タ イルイン)  
FAX : 078-791-9902

- ・NEXCO 西日本のホームページ  
<http://www.w-nexco.co.jp/>
- ・NEXCO 西日本関西支社事業概要  
<http://corp.w-nexco.co.jp/activity/overview/exchange/kansai/information/>
- ・高速道路の料金・経路の検索は  
<http://search.w-nexco.co.jp/>
- ・サービスエリアのお得な情報は  
<http://www.w-nexco.co.jp/sapa/>

NEXCO 西日本 お客様センター  
(フリーコール) 0120-924863 (クルマでおかけ 24時間ハローさん)  
※フリーコールがご利用できないお客様は、  
06-6876-9031 (通話有料) (年中無休・24時間)



# Vol. 1 (2008.10.1 創刊号) News Letter 新名神 (高槻~神戸) ~兵庫からの発信~



玉瀬地区  
暫定4車線設計協議調印式 H20.9.18

新名神高速道路兵庫県での設計協議は、用地幅や機能復旧等に関する6車線設計協議をほぼ終えています。このたび管内で初めて、宝塚市の玉瀬地区で供用形態を主体とした暫定4車線設計協議の調印式が行われました。  
今中会長様(中央)ありがとうございました。  
今後ともよろしくお祈りいたします。



新事務所地鎮祭 H20.8.23

来年1月事務所移転に向け、9月1日から川西市の新事務所予定地にて建築工事現地着手。現在は基礎工事中。



玉瀬西工事用道路現場状況  
H20.9.17

新名神高速道路沿線は山岳部が多く、本線工事を展開するには工事用道路の整備が不可欠です。  
現在、管内で唯一工事中の玉瀬工事用道路で橋梁の桁架設工事をを行いました。



技術検討会 H20.9.2

8月21日、神戸大学の澁谷教授をお招きして開催した土構造物の技術検討会に続き、今回、橋梁関係設計基準改訂に関する勉強会を開催しました。  
みんな真剣に話を聞いています。



新名神高速道路  
事業連絡調整会議 H20.8.27

兵庫県・神戸市・NEXCOでの連絡調整会議。久しぶりでしたが、課題の認識と協力要請等活発な意見交換が出来ました。



西日本高速道路株式会社  
関西支社 神戸工事事務所