

## 『みなさんで繋ぐ希望のみち』 播磨自動車道建設事業

播磨自動車道※(たつの市~宍粟市)は、山陽自動車道 播磨JCTから分岐し、中国自動車道 山崎JCT(仮称)へ至る、約24kmの高速道路です。

平成15年3月に播磨JCTから播磨新宮ICまでの12.8kmが開通しており、現在は播磨新宮ICから山崎JCT(仮称)までの建設事業を進めています。

※路線名『中国横断自動車道 姫路鳥取線』播磨JCT~播磨新宮IC,佐用JCT~鳥取ICについては供用中



## アクセスの向上 (播磨自動車道 整備効果)

鳥取市から姫路市まで移動時間が約15分、岡山市までの移動時間は約20分短縮されることで、地域間の交流促進や地域経済の発展が期待されます。

播磨新宮~山崎間の整備により、南北ネットワーク(鳥取市と姫路市・岡山市)の所要時間が短縮される



山陽地方	鳥取市	姫路市	岡山地方
整備前	鳥取道・国道179号 利用	約2時間20分	
整備後	鳥取道・播磨道 利用	約2時間5分	約15分短縮
整備前	鳥取道・中国道・岡山道 利用	約3時間15分	
整備後	鳥取道・播磨道・山陽道 利用	約2時間55分	約20分短縮

出典：H22道路交通センサス ※H22道路交通センサス(昼間12時間平均旅行速度)、規制速度を適用。また、姫路鳥取線は規制速度70km/hとした。

## 夏休み企画『親子で"なるほど!高速道路発見"] を開催しました

今年7月、現在建設中の中国横断自動車道・播磨新宮IC工事現場の見学会を開催しました。見学会には、関西圏の小学生以上の児童とその保護者(7組16人)が参加され、大型重機のデモンストレーションの見学や、実際に重機に乗って記念撮影をしたほか、山崎JCT(仮称)の擁壁に絵やメッセージを描いたりしながら、高速道路の作り方について見学しました。

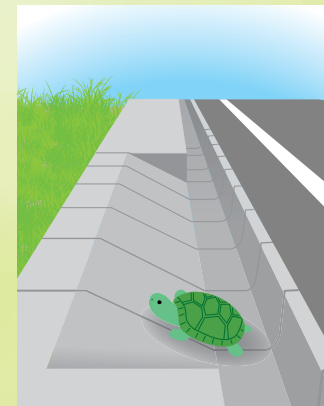


## 自然環境への配慮 希少植物の移植実施など

播磨自動車道建設に伴う環境調査では、エビネやミスミソウなどの希少な植物が確認されたため、地域環境保全の一環として、事業地内に生育する希少な植物を、『ひょうご環境体験館』のご協力のもと、移植しました。また、小動物の保護対策の一環として、スロープ付き水路の設置等も実施します。



【移植箇所 PR看板】



【スロープ付き水路】※完成イメージ図

## 高速道路リニューアルプロジェクト

平成30年9月3日~11月16日まで、中国自動車道 福崎インターチェンジ(IC)~山崎ICの橋梁において、今年春季に引き続き秋季も橋梁コンクリート桁取替工事を実施します。このため、工事期間中、当区間におきまして、昼夜連続車線規制および昼夜連続対面通行規制を実施します。

なお、この規制に伴い、休日には加西IC~福崎IC間の下り線および山崎ICから福崎ICの上り線において、渋滞発生が予想されます。事前に道路交通状況をご確認のうえ、ゆとりをもって十分注意して走行していただきますようお願いいたします。

工事期間中は、ご不便、ご迷惑をおかけいたしますが、工事へのご理解とご協力をお願いいたします。

渋滞情報は、コチラ。

**iHighway**  
ハイウェイ交通情報サービス  
<https://ihighway.jp>  
●現在の渋滞状況などを交通マップ静止画像にて確認できます。  
日本道路交通情報センター <http://www.jartic.or.jp/>



はりま★ハイウェイ

走ろうっ！つなごうっ！

VOL. 4  
平成30年10月

中国自動車道 山崎JCT(仮称)付近