

高速！ととっしー！

NEXCO西日本関西支社福知山高速道路事務所



福知山高速道路事務所
所長 坂口 幸路

平素よりNEXCO西日本及び高速道路事業にご理解とご協力を賜り、厚く御礼申し上げます。NEXCO西日本 福知山高速道路事務所の情報発信広報誌「高速！ととっしー！」発刊にあたり、一言ご挨拶申し上げます。

当事務所においては、舞鶴若狭自動車道 三田西IC～小浜IC間の約120kmを管轄しております。そのうち、舞鶴西IC～小浜IC間については暫定2車線の対面通行区間であり、現在、舞鶴東IC～小浜IC間の3区間（計23.1km）で4車線化事業が計画されております。

このたび、関係する方々のご支援とご協力のもと、令和5年10月29日に舞鶴若狭自動車道 舞鶴東IC～小浜IC間（福井県域）4車線化事業の着工式を執り行うことができました。当日は、地元選出の国会議員、福井県副知事、小浜市長、高浜町長、おおい副町長をはじめ、多方面からご臨席を賜り、工事の安全と事業の円滑な進捗及び早期完成を記念して鍬入れを行いました。

4車線化により走行の安全性向上が図られるとともに、災害時における代替性機能の向上が期待されます。工事の安全確保を最優先に、1日でも早い4車線化の完成を目指して参りますので、引き続き、皆様のご理解とご協力賜りますようお願い申し上げます。

通行料金や交通情報、サービスエリア・パーキングエリアに関するご案内

NEXCO西日本 お客様センター（年中無休・24時間対応）

0120-924863 （クルマでおでかけ 24時間ハローさん）

※IP電話等一部の電話からはフリーダイヤルがご利用できない場合があります。

その場合は、06-6876-9031（通話料有料）

電話のお掛け間違いが大変多くなっています。上記以外の電話番号はございません。

電話番号をよくお確かめのうえ、お掛けください。

道路交通情報のお問い合わせ

日本道路交通
情報センター

全国統一番号 050-3369-6666

※全国統一番号はNTT回線からのみご利用いただけます。

全国高速ダイヤル 050-3369-6700 携帯 短縮ダイヤル #8011

運転中の道路交通情報は、ハイウェイラジオ（1620kHz）をお聞きください。
また、お近くのSA・PAハイウェイ情報ターミナルも併せてご活用ください。

交通情報はこちら

<https://ihighway.jp>



X(旧ツイッター)

<https://twitter.com/ihighwaykansai>

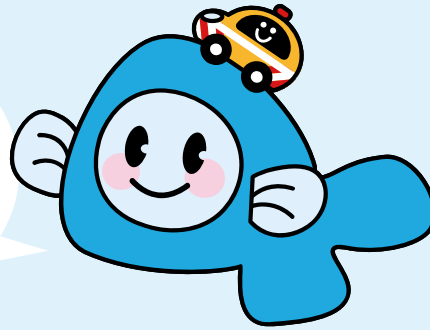


福知山高速道路事務所 〒620-0853
TEL: 0773-27-7101 (代表) 京都府福知山市長田野町3-5-1



福知山高速道路事務所所長

僕はととっしー！
名前の由来は、魚の「トト」と
4車線化の「4（シー）」だよ！
体の形も「4」に似ているよ！



鍬入れ式

「舞鶴若狭自動車道 舞鶴東IC～小浜IC間（福井県域）4車線化等事業着工式」を令和5年10月29日（日）に福井県高浜町中央体育館で開催しました。

式典には、国会議員や県議会議員や沿線市町の関係者ら約90人にご出席いただき、盛り砂にくわ入れを行うなど、工事の安全を祈願しました。

今回4車線化の工事を担当した福知山高速道路事務所です。工事の安全を最優先に事業を推進します。ご理解、ご協力のほどよろしくお願い致します。



福知山高速道路事務所一同

現況



完成予想図



令和5年度より工事開始
現在進行中

福知山方面

舞鶴西

舞鶴東

舞鶴若狭自動車道

令和6年度より工事開始

大飯高浜

測量調査・設計中

小浜西

小浜

若狭上中

敦賀方面

4車線化区間
約4.1km

4車線化区間
約7.8km

約3.6km
4車線化区間

約7.6km
4車線化区間

NEXCO 西日本 NEXCO 中日本

高速道路が4車線化されることで、自然災害発生時の迅速な交通の確保が期待されます。

4車線となることで、災害時には、被災した側の車線で復旧工事を行いながら、同時に反対側の車線を対面通行運用するなど、車線を有効活用することで、災害時の迅速な交通の確保などが期待されます。

暫定2車線の場合



復旧作業が終わらないと
通行できない

暫定4車線の場合



復旧作業の間、対面通行
により通行帯を確保

復旧作業の施工ヤード
として利用

〈参考〉災害状況写真

○区間：福知山IC～綾部IC【災害発生時暫定2車線】

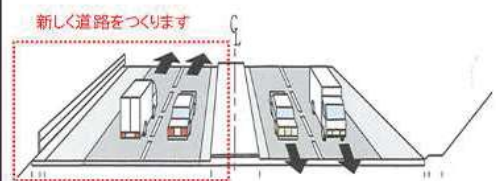
- ・概要：平成26年 台風12号 のり面災害発生
- ・暫定2車線全面をのり面崩壊した土砂が堆積

上記災害では、延べ133時間に及ぶ通行止めを行いました。

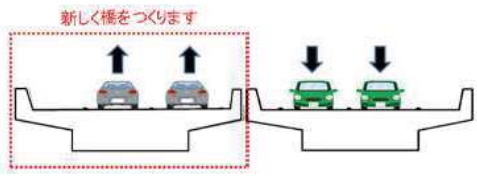


4車線化事業の標準横断構成

土工部



橋梁部



トンネル部

