

## 下村地区う回路のご案内

神戸西バイパス建設事業の進捗に伴い、2023年12月9日より西神1号線～国道175号～平野第7号線間にう回路を設置しました。ご通行される皆様にはご不便をお掛けしますが、ご協力の程よろしくお願い申し上げます。



(神戸市西区平野町下村周辺)

## 神戸西バイパス事業概要



各地区の進捗状況 (令和5年11月末現在)

完了 ● 実施中 ●

区 間	工事区	市・町名	自治会名 (km)	進捗率※ (%)	神戸西バイパス											
					明石工事区				西神工事区							
					明石市		神戸市		神戸市		神戸市					
					大久保町	平野町	向井	菅野	別府	井吹						
					松陰 1.0	中津 1.4	下村 1.1	向井 0.6	菅野 2.4	別府 0.3	井吹 0.8					
幅杭設置	100				●	●	●	●	●	●	●	●	●	●	●	●
用地取得	99				●	●	●	●	●	●	●	●	●	●	●	●
埋蔵文化財調査	—				●	●	●	●	●	●	●	●	●	●	●	●
工事着手	100				●	●	●	●	●	●	●	●	●	●	●	●

井吹地区では、永井谷JCT橋の基礎工事を実施しています。井吹～菅野地区の間は、土工工事を本格的に実施しています。菅野地区の橋梁工事では、引き続き床板工事を施工しています。菅野～中津地区の間は、土工工事及び橋梁の基礎工事を実施しています。松陰地区では、引き続き工事用道路の工事を実施しています。この他工事を進めるにあたり、一部道路のう回路整備を実施中。下村地区はう回路の運用を開始しました。

※進捗率は、神戸西バイパス区間(永井谷JCT～石ヶ谷JCT(仮称)間)の進捗率を示しています。

### 大蔵谷IC行先方向注意

第二神明道路 大蔵谷IC 料金所(入口)の通過後は、行先の変更はできません。案内標識や路面標示に従い走行をお願いします。



### 第二神明道路事務所連絡先

西日本高速道路株式会社  
関西支社 第二神明道路事務所 技術課

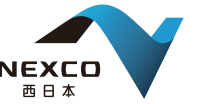
〒655-0852  
兵庫県神戸市垂水区名谷町字前田953  
Tel/078-708-8394  
FAX/078-708-8398

事業の進捗状況等についてはホームページをご覧ください。



未来へ繋がるネットワーク!神戸西部の交通を快適に!

みち、ひと...未来へ。



# てらすハイウェイ

Terrace Highway

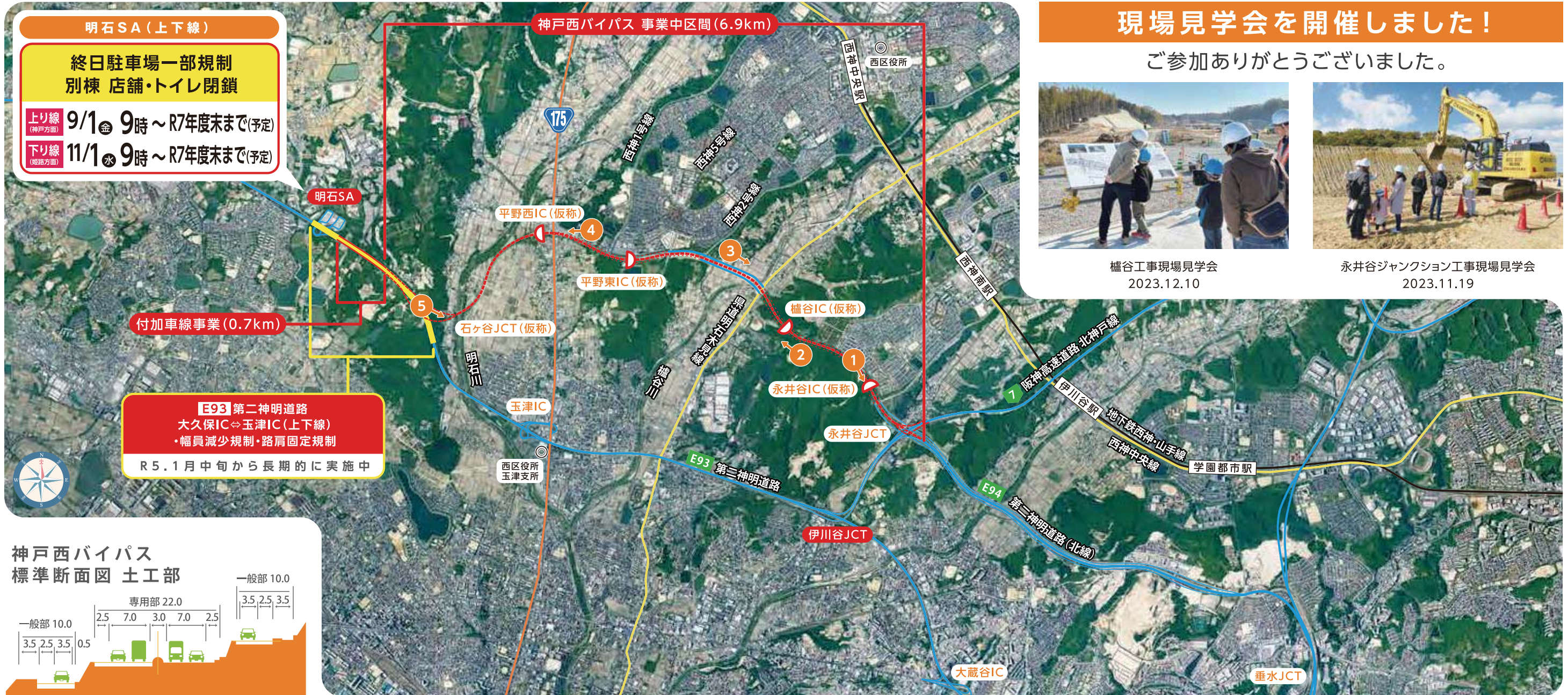


第二神明道路事務所 神戸西バイパス建設事業 コミュニケーション誌



明石川付近(石ヶ谷ジャンクション付近)

# 神戸西バイパス 第二神明道路北線 建設状況図



**明石SA (上下線)**

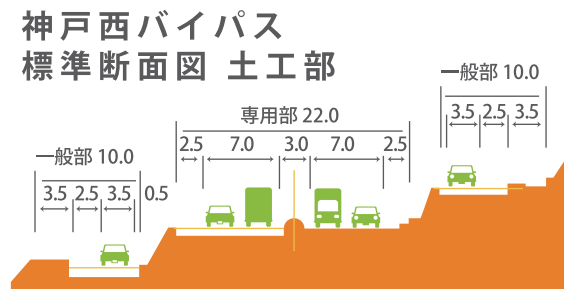
終日駐車場一部規制  
別棟 店舗・トイレ閉鎖

上り線 (神戸方面) 9/1(金) 9時~R7年度末まで(予定)

下り線 (姫路方面) 11/1(水) 9時~R7年度末まで(予定)

付加車線事業 (0.7km)

**E93 第二神明道路**  
大久保IC⇄玉津IC (上下線)  
・幅員減少規制・路肩固定規制  
R 5.1月中旬から長期的に実施中



## 現場見学会を開催しました!

ご参加ありがとうございました。



櫛谷工事現場見学会  
2023.12.10



永井谷ジャンクション工事現場見学会  
2023.11.19



**石ヶ谷 JCT 付近**  
明石川右岸側では橋脚の構築を行っています。



**下村地区う回路**  
西神1号線~国道175号間の市道を迂回路に切替えました。速度を十分に落として通行ください。



**菅野交差点付近**  
県道明石木見線、櫛谷川を横架する橋梁工事を実施しています。



**櫛谷 IC 付近**  
永井谷JCTから県道明石木見線と交差する間において、山を掘削する工事を実施しています。



**永井谷 JCT 付近**  
永井谷JCTにおいて、橋台、橋脚の基礎工事、山を掘削する土工工事を実施しています。