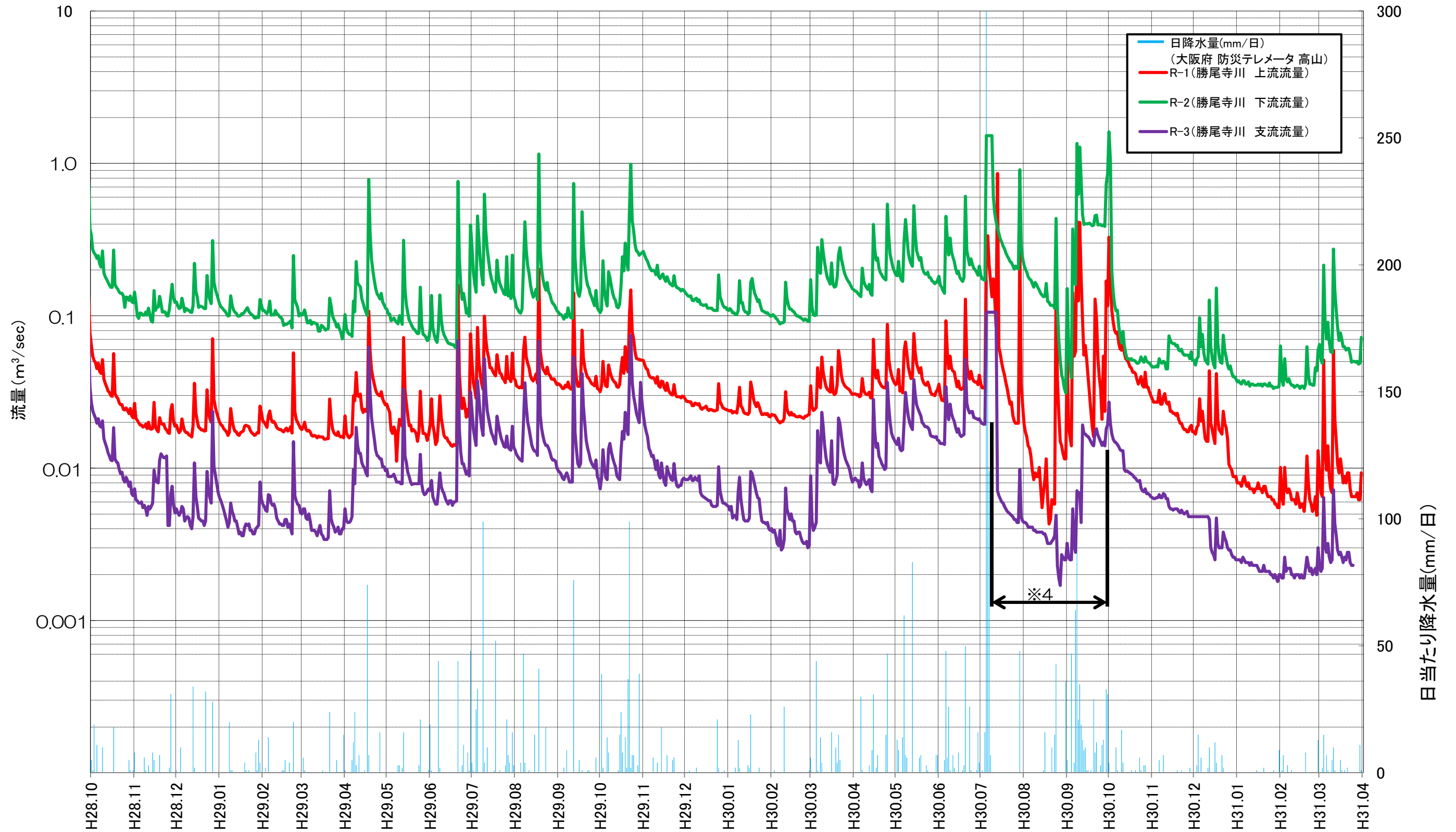


# 箕面トンネルにおけるモニタリングデータ 河川流量と日降水量の推移 (R-1, R-2, R-3)

- R-2は、平成25年6月中旬より、月1回の観測から、自動記録計による連続観測に変更しています。
- R-1、R-3は、平成25年6月中旬より、自動記録計による連続観測を実施しています。



※4 西日本豪雨の影響で計測器が損傷し、再設置した関係でデータに乱れが生じています。

# 箕面トンネルにおけるモニタリングデータ 河川流量と日降水量の推移 (R-4, R-5)

- R-5は、平成25年12月より、月1回の観測から、自動記録計による連続観測に変更しています。
- R-4は、平成25年12月中旬より、自動記録計による連続観測を実施しています。

