

新名神高速道路大阪府域 地下水流動対策検討委員会

【資料 1】 事業概要

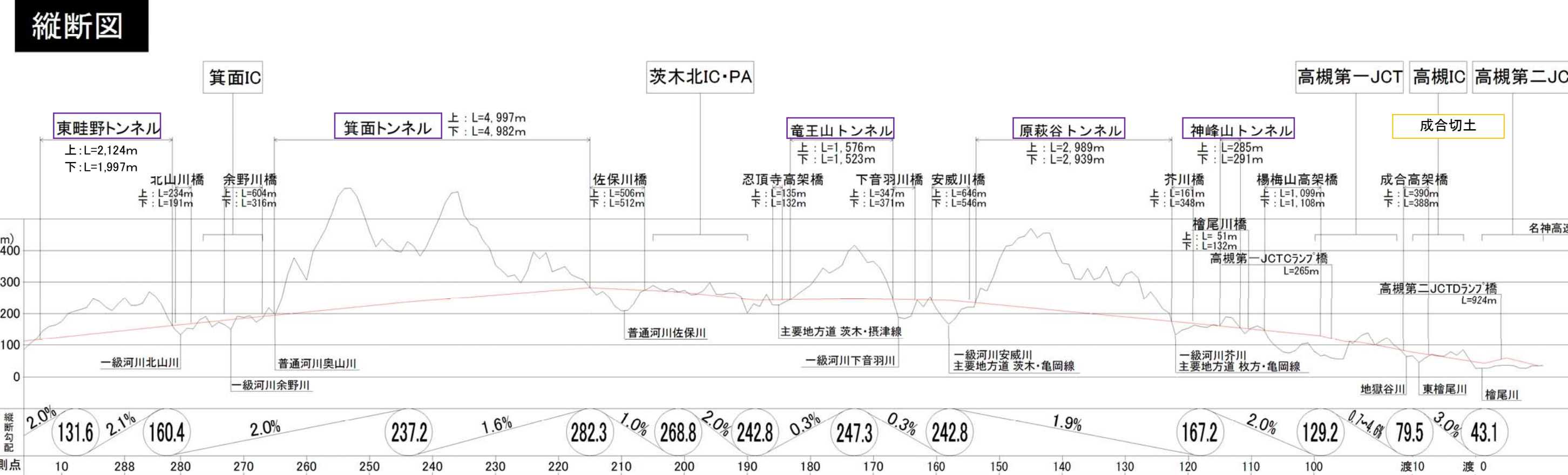
<目 次>

	頁
・各トンネル等の位置図……………	1 - 1
・進捗状況……………	1 - 2
・各トンネル等の施工の概略工程表……………	1 - 3
・概略地質平面図……………	1 - 4

平成28年4月12日

西日本高速道路株式会社 関西支社 新名神大阪西事務所

新名神高速道路（大阪府域） 各トンネルの位置図



新名神高速道路（大阪府域） 進捗状況

新名神大阪西事務所
H28.3.31現在

市域名	川西市	池田市	箕面市		豊能町	箕面市		茨木市							高槻市（本線）				高槻市（連絡路）						
	(1.7)	(0.3)	(3.9)		(0.4)	(2.4)		(7.0)							(5.5)				(2.5)						
() はkm延長	東 畦野 (1.7)	中川 原町 (0.3)	下止々 呂美 (2.8)	上止々 呂美 (0.4)	箕面 (0.7)	高山 (0.4)	箕面 (1.5)	粟生 間谷 (0.9)	粟生 岩阪 (0.2)	佐保 (1.6)	泉原 (0.2)	千提寺 (1.3)	忍頂寺 (0.3)	安元 (0.7)	忍頂寺 (0.2)	車作 (0.8)	下音羽 (0.8)	車作 (0.9)	萩谷 (1.1)	原 (4.0)	成合 北の町 (0.2)	川久保 (0.2)	成合 (2.3)	宮が谷 等 (0.2)	
路線図 (名称は仮名称)	新名神大阪西事務所 事業延長 L=23.7km (連絡路含む)																								
幅杭設置	100%																								
地元協議 【暫定4車】	100%																								
用地取得	100%(本線部分)																								
本線工事	工事用道路 工事																				榎尾川工事 L=1.5km H22.7~ H25.11	楊梅山工 道路工事 L=0.6km H26.12~ H28.5			
	本線土工 工事	塩川橋 他1橋 工事 H24.7 ~ H28.10	東畦野 トンネル工事 L=2.4km H24.7~ H29.1	箕面IC中 工事 L=0.8km H26.9~ H29.9	箕面IC工 事 L=1.3km H22.11~ H28.6	箕面トン ネル西 工事 L=2.5km H24.6~ H28.6	箕面トン ネル東 工事 L=2.9km H24.4~ H29.6	佐保工 事 L=0.6km H23.7~ H27.4	茨木北IC 中工事 L=2.5km H26.11~ H29.4	茨木北IC 工工事 L=1.9km H23.1~ H28.1	竜王山 トンネル 工事 L=1.8km H24.12~ H29.3	下音羽工 事 L=0.7km H21.9~ H26.3	安威川橋 (下部工)工 事 L=0.8km H23.9~ H27.12	安威川橋 (下部工)東 工事 L=1.6km H27.3~ H29.9	原萩谷ト ネル西工 事 L=1.2km H25.8~ H28.9	原萩谷ト ネル東工 事 L=1.7km H25.4~ H28.6	原工事 L=1.3km H23.4~ H28.2	原東工 事 L=0.2km H26.11 ~ H29.10	楊梅山高 架橋(下 部工)工 事 L=1.0km H24.3~ H28.2	高槻IC 工事 L=2.4km H23.1~ H28.7	高槻IC 中工事 L=2.4km H27.4~ H29.11	高槻JCT T工事 L=0.5km H22.12~ H27.3	高槻JCT T北工事 L=1.6km H25.8~ H28.7		
	本線上部 工事		北山川橋 (Me) H26.5~ H28.9	箕面ICA2 橋他1橋 (PC) H26.8~ H28.12	箕面ICA1 橋他8橋 (複合) H26.3~ H29.4	余野川橋 他1橋 (Me) H25.1~ H29.1		佐保川橋 (PC) H24.12~ H28.8		忍頂寺高 架橋他 3橋工 事 H25.6~ H29.1		下音羽川 橋(PC) H23.12~ H27.4	安威川橋 (PC) H24.2~ H29.4		芥川橋 (PC) H23.8~ H28.10	楊梅山高 架橋(PC) H24.12~ H29.4		成合高 架橋他 2橋 (PC) H25.3~ H29.3	高槻JCT 橋 (Me) H24.4~ H28.6						
	舗装工事	箕面舗装工事 L=10.8km H27.10~H29.8										高槻舗装工事 L=12.9km H27.10~H29.8													
	各種施設 及び付帯 工事	各種施設及び付帯工事 19件契約済み																							

□ : 実施中、実施予定 ■ : 完了 ⊗ : 対象外

新名神高速道路（大阪府域） 各トンネル等 施工 概略工程表

※地下水委員会は、下記以外でも施工の進捗やモニタリングの状況に応じて、適宜開催するものとする。

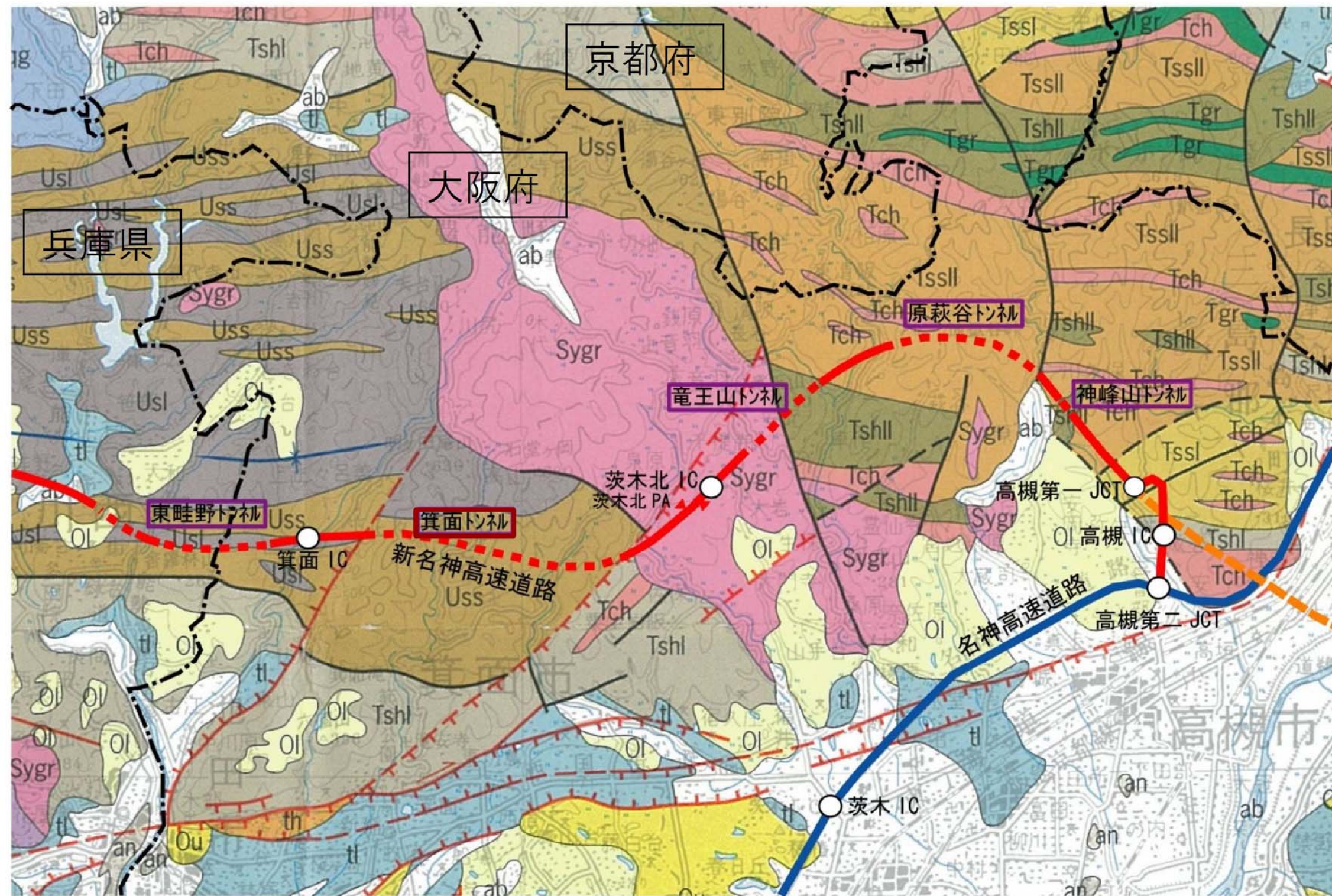
名称	時期	平成22年度	平成23年度	平成24年度	平成25年度				平成26年度				平成27年度				平成28年度													
					1/四	2/四	3/四	4/四	4	5	6	7	8	9	10	11	12	1	2	3	4	5	6	7	8	9	10	11	12	1
地下水委員会			◆	◆					◆				◆						(今回)◆											◆
神峰山トンネル	(掘削延長／施工延長) (上り線：285m、工事完了) (下り線：291m、工事完了)																													
原萩谷トンネル (東工事)	(上り線：1,750m、掘削完了) (下り線：1,510m／1,750m)																													
原萩谷トンネル (西工事)	(上り線：1,307m、掘削完了) (下り線：807m／1,265m)																													
竜王山トンネル	(上り線：612m／1,576m) (下り線：970m／1,523m)																													
箕面トンネル (東工事)	(上り線：2,090m／2,481m) (下り線：2,057m／2,507m)																													
箕面トンネル (西工事)	(上り線：2,010m／2,516m) (下り線：2,225m／2,475m)																													
東畦野トンネル	東側 (上り線：1,222m／1,684m) (下り線：1,141m／1,585m)																													
	西側 (上り線：338m／440m) (下り線：217m／412m)																													

供用開始予定

平成28年3月31日現在

注) WT：ウォータータイト（トンネルの非排水構造）

新名神高速道路（大阪府域） 概略地質平面図



超丹波帯

- 古生代 ベルム紀
水上層・大飯層・上月層
Usl 泥岩・砂岩・泥岩互層・混在岩
Uss 砂岩・砂岩優勢層

丹波-美濃帯

- 中生代 三畳紀～ジュラ紀
丹波帯
I 型地層群
TshI 泥岩・砂岩・泥岩互層・混在岩
Tssl 砂岩
II 型地層群
TshII 泥岩・砂岩・泥岩互層・混在岩
TsslII 砂岩

- 古生代～中生代 石炭紀～ジュラ紀
丹波-美濃帯の異地性岩類
Tch チャート

堆積岩類

- 新生代 第四紀
完新世
後背湿地・谷底平野堆積物
ab 砂・泥
新生代 新第三紀～第四紀
鮮新世～更新世
大阪層群・古琵琶湖層群・東海層群及び相当層
大阪層群下部亜層群及び相当層
Ol 礫・砂・泥（火山灰層を挟む）

火成岩類

- 中生代 白亜紀後期
山陽花崗岩類
Sygr 山陽花崗岩類
黒雲母花崗岩・花崗閃緑岩

出典：「近畿地方土木地質図（縮尺20万分の1）」2003 近畿地方土木地質図編纂委員会

断層 推定断層 第四紀断層

※上記図面は、地表に分布する地質を概略的に表したものである。詳細な地質分布については各トンネルの地質縦断図を参照のこと。