

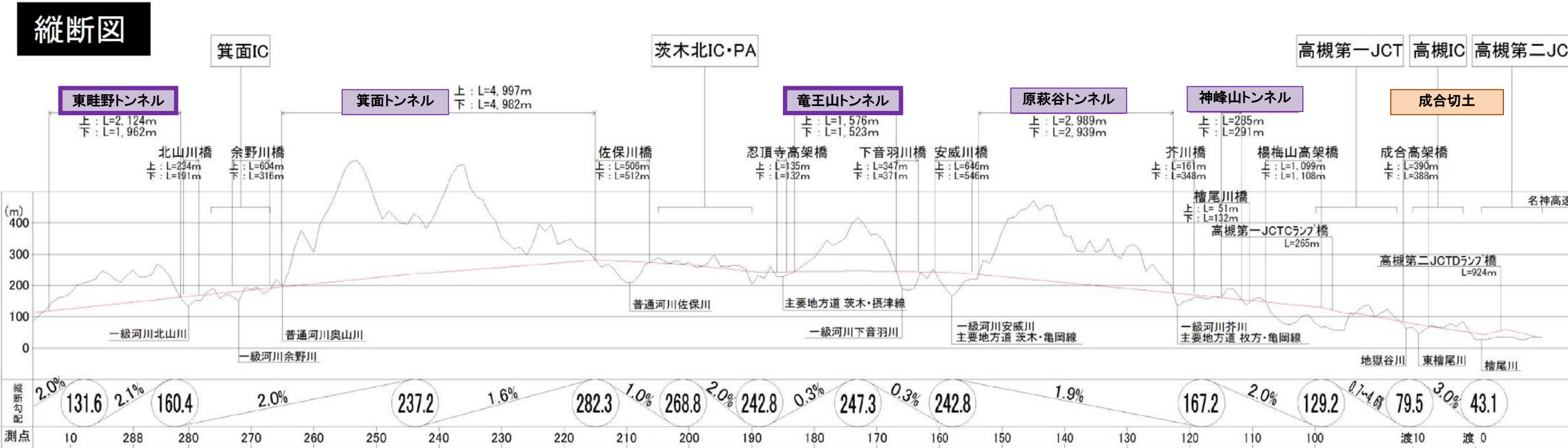
新名神高速道路大阪府域 地下水流動対策検討委員会

資料

平成 25 年 2 月 14 日

西日本高速道路株式会社 関西支社 新名神大阪西事務所

新名神高速道路（大阪府域） 地下水流動解析対象箇所的位置図



新名神高速道路（大阪府域） 進捗状況

新名神大阪西事務所
H25.1月末現在

市域名	池田市	箕面市			豊能町	箕面市		茨木市							高槻市（本線）				高槻市（連絡路）																																
	(0.3)	(3.9)			(0.4)	(2.4)		(7.0)							(5.5)				(2.5)																																
()はkm延長	中川原町 (0.3)	下止々呂美 (2.8)	上止々呂美 (0.4)	箕面 (0.7)	高山 (0.4)	箕面 (1.5)	粟生間谷 (0.9)	粟生岩坂 (0.2)	佐保 (1.6)	泉原 (0.2)	千提寺 (1.3)	忍頂寺 (0.3)	安元 (0.7)	忍頂寺 (0.2)	車作 (0.8)	下音羽 (0.8)	車作 (0.9)	萩谷 (1.1)	原 (4.0)	成合北の町 (0.2)	川久保 (0.2)	成合 (2.3)	宮が谷等 (0.2)																												
新名神大阪西事務所 事業延長 L=22.0km（連絡路含む）																																																			
路線図 (名称は仮名称)																																																			
地元協議 【完成6車】	協議状況 締結地区		協議済	協議済	協議済	協議済	協議済	協議済	協議済	協議済	協議済	協議済	協議済	協議済	協議済	協議済	協議済	協議済	協議済	協議済	協議済	協議済	協議済																												
	【H25.1月末現在】		19地区完了 / 19地区 (100%)																																																
幅杭設置	完了延長(km)		1.44 / 1.70						1.60	0.10	1.30	0.30	0.20		0.20	0.80	0.70		2.30	0.20	0.20	2.00 / 2.30	0.20																												
	【H25.1月末現在】		11.54km / 12.10km (95%)																																																
地元協議 【暫定4車】	協議状況 締結地区			下止々呂美 H23.7.5	上止々呂美 H23.7.5					佐保 H23.8.17	泉原 H24.10.25	千提寺 H23.7.5	忍頂寺 H23.4.19	安元 H24.4.13	忍頂寺 H23.4.19	車作 H22.7.14	下音羽 H22.8.10	車作 H22.7.14		原 H22.6.18		川久保 H23.9.13	成合																												
	【H25.1月末現在】		11地区完了 / 12地区																																																
用地取得	【H25.1月末現在】		59%				93%							97%				81%																																	
本線工事	工事発注状況		<table border="1" style="width: 100%; border-collapse: collapse;"> <tr> <td>東畦野TN工事 L=2.4km H24.7.~ H29.1</td> <td>箕面IC工事 L=1.3km H22.11.~ H27.5</td> <td>箕面トンネル西工事 L=2.9km H24.6.~H28.6</td> <td>箕面トンネル東工事 L=2.5km H24.4.~H28.6</td> <td>佐保工事 L=0.6km H23.7.~H26.10</td> <td>茨木北IC工事 L=1.9km H23.1.~H27.6</td> <td>竜王山トンネル工事 L=1.8km H24.12.~H29.3</td> <td>下音羽工事 L=0.7km H21.9.~ H26.3</td> <td>安威川橋 (下部工)工事 L=0.8km H23.9.~H27.4</td> <td>原工事 L=1.5km H23.4.~H27.4</td> <td>楊梅山高架橋 (下部工) 工事 L=1.0km H24.3.~H27.10</td> <td>高槻IC工事 L=2.4m H23.1.~H28.7</td> <td>高槻JCT工事 L=0.5km H22.12.~ H25.11</td> </tr> <tr> <td colspan="2">本線上部工事</td> <td colspan="3">余野川橋他1橋 (Me) H25.1.~ H29.1</td> <td colspan="2">佐保川橋 (PC) H24.12.~H28.8</td> <td colspan="2">下音羽川橋(PC) H23.12.~ H26.9</td> <td colspan="2">安威川橋(PC) H24.2.~ H28.1</td> <td colspan="2">芥川橋(PC) H23.8.~H26.7</td> <td colspan="2">楊梅山高架橋 (PC) H24.11.~ H29.4</td> <td colspan="2">高槻JCT橋 (Me) H24.4.~H28.6</td> </tr> </table>																			東畦野TN工事 L=2.4km H24.7.~ H29.1	箕面IC工事 L=1.3km H22.11.~ H27.5	箕面トンネル西工事 L=2.9km H24.6.~H28.6	箕面トンネル東工事 L=2.5km H24.4.~H28.6	佐保工事 L=0.6km H23.7.~H26.10	茨木北IC工事 L=1.9km H23.1.~H27.6	竜王山トンネル工事 L=1.8km H24.12.~H29.3	下音羽工事 L=0.7km H21.9.~ H26.3	安威川橋 (下部工)工事 L=0.8km H23.9.~H27.4	原工事 L=1.5km H23.4.~H27.4	楊梅山高架橋 (下部工) 工事 L=1.0km H24.3.~H27.10	高槻IC工事 L=2.4m H23.1.~H28.7	高槻JCT工事 L=0.5km H22.12.~ H25.11	本線上部工事		余野川橋他1橋 (Me) H25.1.~ H29.1			佐保川橋 (PC) H24.12.~H28.8		下音羽川橋(PC) H23.12.~ H26.9		安威川橋(PC) H24.2.~ H28.1		芥川橋(PC) H23.8.~H26.7		楊梅山高架橋 (PC) H24.11.~ H29.4		高槻JCT橋 (Me) H24.4.~H28.6	
	東畦野TN工事 L=2.4km H24.7.~ H29.1	箕面IC工事 L=1.3km H22.11.~ H27.5	箕面トンネル西工事 L=2.9km H24.6.~H28.6	箕面トンネル東工事 L=2.5km H24.4.~H28.6	佐保工事 L=0.6km H23.7.~H26.10	茨木北IC工事 L=1.9km H23.1.~H27.6	竜王山トンネル工事 L=1.8km H24.12.~H29.3	下音羽工事 L=0.7km H21.9.~ H26.3	安威川橋 (下部工)工事 L=0.8km H23.9.~H27.4	原工事 L=1.5km H23.4.~H27.4	楊梅山高架橋 (下部工) 工事 L=1.0km H24.3.~H27.10	高槻IC工事 L=2.4m H23.1.~H28.7	高槻JCT工事 L=0.5km H22.12.~ H25.11																																						
	本線上部工事		余野川橋他1橋 (Me) H25.1.~ H29.1			佐保川橋 (PC) H24.12.~H28.8		下音羽川橋(PC) H23.12.~ H26.9		安威川橋(PC) H24.2.~ H28.1		芥川橋(PC) H23.8.~H26.7		楊梅山高架橋 (PC) H24.11.~ H29.4		高槻JCT橋 (Me) H24.4.~H28.6																																			
工事用道路工事		<table border="1" style="width: 100%; border-collapse: collapse;"> <tr> <td colspan="19"></td> <td>榎尾川工事 L=1.5km H22.7.~ H24.9</td> </tr> </table>																																						榎尾川工事 L=1.5km H22.7.~ H24.9											
																			榎尾川工事 L=1.5km H22.7.~ H24.9																																

:実施中、実施予定
 :完了
 :対象外

新名神高速道路（大阪府域） 各トンネル・切土 設計・施工 概略予定工程表

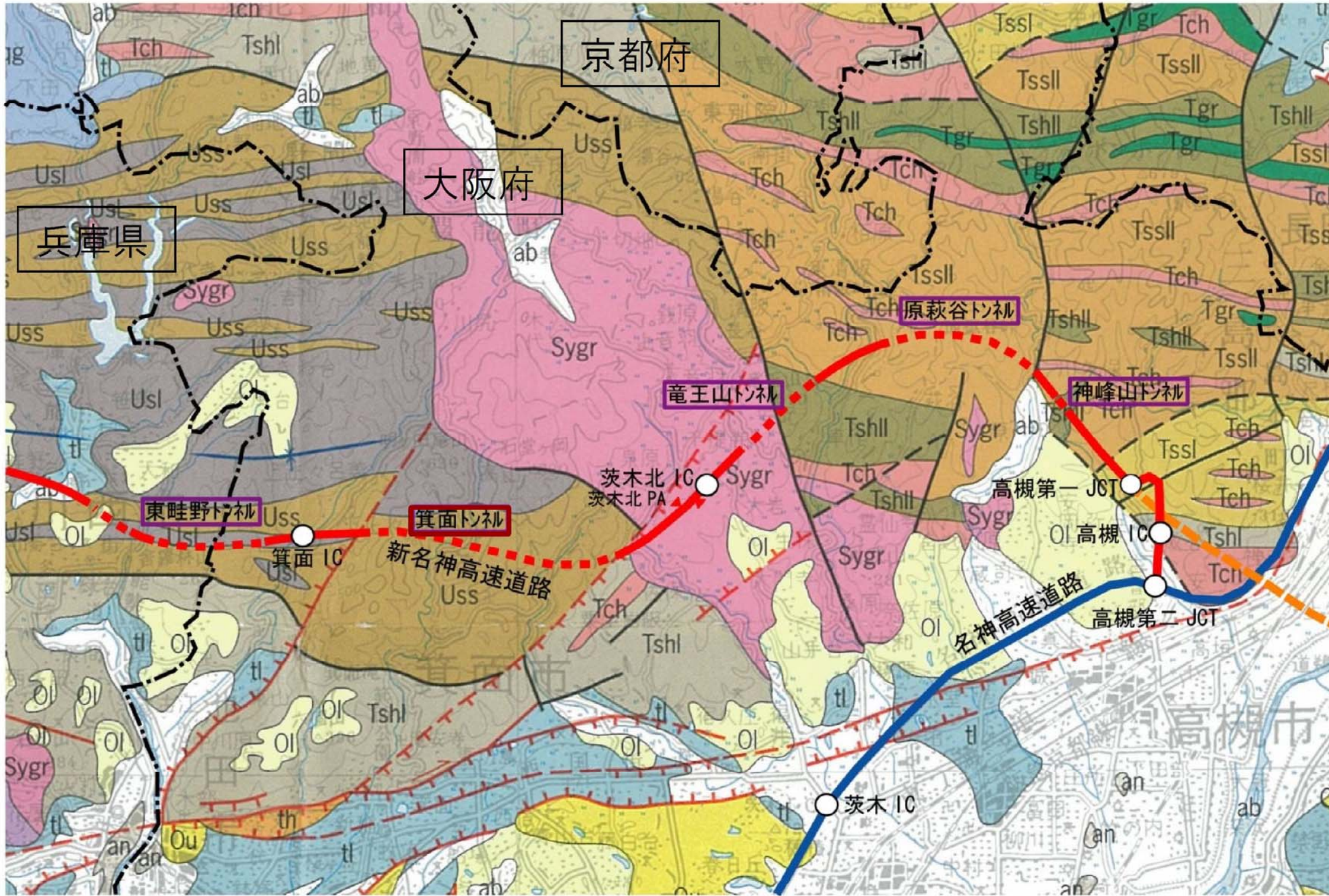
※地下水委員会は、下記以外でも施工の進捗やモニタリングの状況に応じて、適宜開催するものとする。

種別	平成22年度				平成23年度				平成24年度												平成25年度												平成26年度												平成27年度以降	
	1/四	2/四	3/四	4/四	1/四	2/四	3/四	4/四	4	5	6	7	8	9	10	11	12	1	2	3	4	5	6	7	8	9	10	11	12	1	2	3	4	5	6	7	8	9	10	11	12	1	2	3	H27	H28
地下水委員会							◆										今回	◆																								◆		◆		
箕面トンネル（東工事）								Tn詳細設計																																						
箕面トンネル（西工事）								Tn詳細設計																																						
神峰山トンネル								Tn詳細設計																																						
原萩谷トンネル								Tn詳細設計																																						
竜王山トンネル								Tn詳細設計																																						
東畦野トンネル								Tn詳細設計																																						
成合切土								道路詳細設計																																						

供用開始予定

注) WT：ウォータータイト（トンネルの非排水構造）

新名神高速道路（大阪府域） 概略地質平面図



超丹波帯

- 古生代** ベルム紀
 水上層・大飯層・上月層
 Usl 泥岩・砂岩・泥岩互層・混在岩
 Uss 砂岩・砂岩優勢層

丹波-美濃帯

- 中生代** 三畳紀～ジュラ紀
 丹波帯
 I型地層群
 TshI 泥岩・砂岩・泥岩互層・混在岩
 Tssl 砂岩
 II型地層群
 TshII 泥岩・砂岩・泥岩互層・混在岩
 TsslII 砂岩

- 古生代～中生代** 石炭紀～ジュラ紀
 丹波-美濃帯の異地性岩類
 Tch チャート

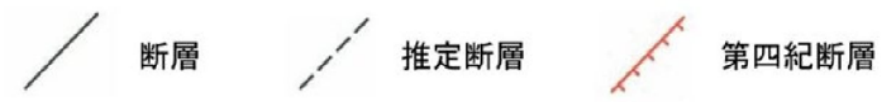
堆積岩類

- 新生代** 第四紀
 完新世
 後背湿地・谷底平野堆積物
 ab 砂・泥
 鮮新世～更新世
 大阪層群・古琵琶湖層群・東海層群及び相当層
 大阪層群下部亜層群及び相当層
 Ol 礫・砂・泥（火山灰層を挟む）

火成岩類

- 中生代** 白亜紀後期
 山陽花崗岩類
 Sygr 山陽花崗岩類
 黒雲母花崗岩・花崗閃緑岩

出典：「近畿地方土木地質図（縮尺 20 万分の 1）」2003 近畿地方土木地質図編纂委員会



※上記図面は、地表に分布する地質を概略的に表したものである。詳細な地質分布については、各トンネル・切土の地質縦断図を参照のこと。